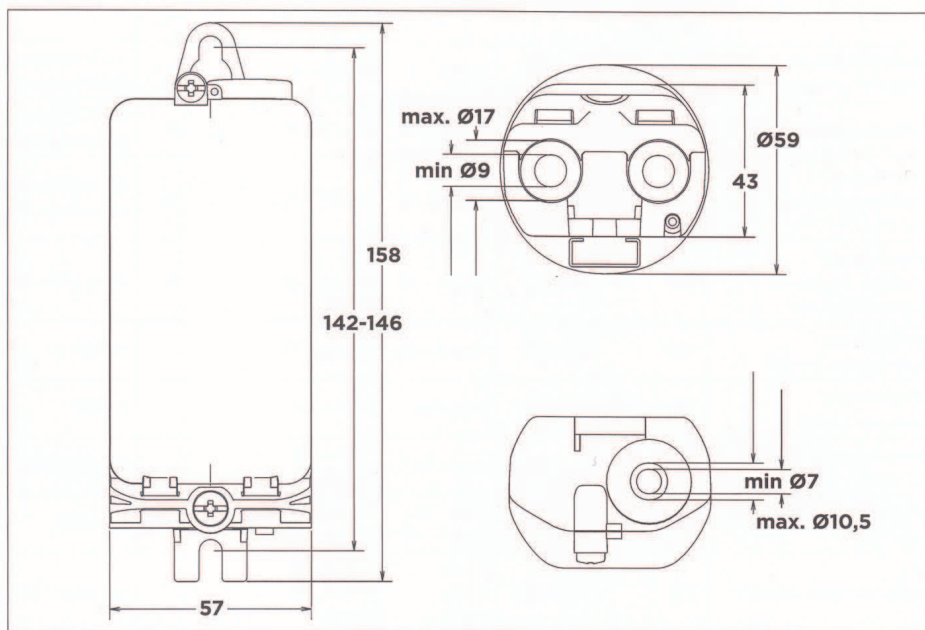


## EKM 2045 – Připojovací rozvodnice pro veřejné osvětlení s pojistkou D01 (E14)

Průměr sloupu  $\geq 59$  mm a pro venkovní montáž  
Přívodní kabel  $\leq 4$  mm<sup>2</sup>



Rozměry v mm

### Použití

Tato rozvodnice je určena pro montáž do sloupů veřejného osvětlení. Umožňuje smyčkové zapojení kabelů a ochranu svítidla pojistkou.

### Podmínky pro volbu

- Pro venkovní montáž i do sloupů veřejného osvětlení  
Průměr sloupu:  $\geq 59$  mm  
Rozměr dvířek:  $\geq 58 \times 150$  mm
- 5-ti pólová řadová svorkovnice pro 2 kabely 1,5 – 4 mm<sup>2</sup>
- Včetně pojistky D01 - 4 A

### Technická data

- Odpovídá IEC 60439-1 a DIN VDE 0660-505
- Nárazuvzdorný termoplast
- Všechny kovové části chráněny proti korozi
- Šedý kryt
- Speciální pojistkové pouzdro
- Pojistka zapojena na L1
- Stupeň krytí: IP 55
- Třída ochrany II
- Rozsah utěsnění pro kabely  
Ø 9 – 17 mm přívodní kabel (2x)  
Ø 7 – 10,5 mm kabel ke svítidlu (1x kabel ke svítidlu  
3 x 1,5 mm<sup>2</sup> – 3 x 2,5 mm<sup>2</sup>)

### Pojistkový spodek

1 x D 01 – 4A

### Průřez jader (mm<sup>2</sup>)

pro 1 a 2 kabely

pro 3 kabely

5 x 1,5 – 4

–

### Objednací číslo

EKM-2045-1D1

**Upozornění:** Osazeno pojistkou 4A. Příslušenství a náhradní díly viz strana 24 a 25.