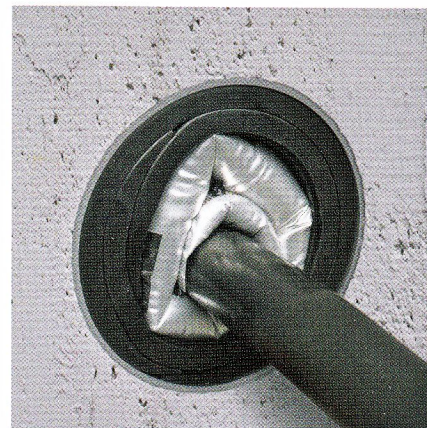


RDSS – Adaptér pro utěsnění velkých průměrů kabelových průchodů

Adaptér RDSS-AD-210 je navržen společně s nafukovacími vaky RDSS-125 a RDSS-150 pro utěsnění kabelových průchodů do průměrů 210 mm.

Po namazání těsnících pásů lubrikantem se adaptér RDSS-AD-210 ovine kolem kabelu a snadno zasune do kabelového průchodu, kde se zajistí na vnitřní stěně průchodu. RDSS vak je potom obvyklým způsobem namontován mezi kabel a připravený adaptér. V některých případech je nutno použít dva adaptéry. Bližší informace pro výběr adaptéru a nafukovacího vaku jsou uvedeny níže v tabulce. RDSS adaptér byl společně s RDSS vaky zkoušen na těsnost proti vodě při cyklickém zatěžování, vibracích a ohybech kabelu. Podrobný zkušební protokol je k dispozici na vyžádání.

Níže uvedená tabulka udává minimální a maximální průměr kabelu, nebo svazku kabelů, který lze utěsnit v kabelovém průchodu při použití kombinace nafukovacího vaku RDSS a adaptéru RDSS-AD-210. Všechny rozměry jsou uvedeny v mm.



Vnitřní Ø průchodu	Kombinace RDSS vaku a adaptéru			
	1xRDSS-AD-210 + RDSS-125 Ø kabel	2xRDSS-AD-210 + RDSS-125 Ø kabel	1xRDSS-AD-210 + RDSS-150 Ø kabel	2xRDSS-AD-210 + RDSS-150 Ø kabel
130	0*			
135	0*			
140	0– 40			
145	0– 50			
150	0– 65			
155	0– 83			
160	0– 91			
165	0–103			
170	70–110	0*	60–107	
175	75–115	0– 40	60–112	
180	80–120	0– 50	60–118	
185	90–130	0– 65	60–129	
190		0– 83	60–135	
195		0– 95	60–139	
200		0–103	105–145	60–100
205		75–115	115–155	60–112
210		80–120	120–160	60–118

Pro utěsnění svazku kabelů je třeba zvolit odpovídající velikost RDSS-Clip spony podle tabulky na předcházející straně.

Použitelné pro prázdný kabelový průchod.

Pouze pro průchody s kabely.

* Pouze prázdný průchod.