



proudový chránič, 4pól., typ A, jmenovitý proud: 125 A, 300 mA, jmenovité napětí AC: 400 V

Verze	
Název značky produktu	SETRON
označení produktu	proudový chránič
provedení produktu	bez zpoždění
označení typu produktu	5SV3
Obecné technické údaje	
počet pólů	4
konstrukční velikost instalačních vestavěných přístrojů vhodné pro DIN 43880	1
mechanická životnost (počet spínacích cyklů) typická hodnota	5 000
zkratový proud předřazené pojistky maximální přípustný	125 A
odolnost proti zkratu	10 kA
funkce spínání krátkodobě zpožděná	Ne
kategorie přepětí	III
izolační napětí (Ui) jmenovitá hodnota	2 000 V
vypínací chybový proud jmenovitá hodnota	300 mA
propustný proud přípustný	6 400 A
hodnota I2t přípustná	60 000 A ² ·s
Napájecí napětí	
napájecí napětí pro zkušební zařízení minimální	195 V
rozsah hodnot frekvence napájecího napětí	50 Hz
rozsah hodnot provozní frekvence	50 Hz
rozsah hodnot napájecího napětí u AC	230/400 V
Třída ochrany	
Druh krytí IP	IP20, s krytem rozváděče, s připojenými vodiči
Spínací schopnost	
spínací schopnost proud	
• podle EN 60898 jmenovitá hodnota	1,25 kA
• podle IEC 61008-1 jmenovitá hodnota	1,25 kA
vzdálenost mezi mřížemi	60 mm
Rozptýlení	
ztrátový výkon [W]	
• při jmenovité hodnotě proudu u AC za teplého provozního stavu na každý pól	10,5 W
• maximální	28 W
Podrobnosti o produktu	
vlastnost produktu bez silikonu	Ano
rozšíření produktu lze namontovat přídatná zařízení	Ne
Připojení	
připojitelný průřez vodiče jednokabelový	

<ul style="list-style-type: none"> • minimální • maximální 	1 mm ² 50 mm ²
připojitelný průřez vodiče vícedrátový	
<ul style="list-style-type: none"> • minimální • maximální 	1 mm ² 50 mm ²
utahovací moment	
<ul style="list-style-type: none"> • u šroubových svorek minimální • u šroubové svorky maximální 	3 N·m 3,5 N·m
poloha kabelu síťové přípojky	nahore nebo dole

Mechanická konstrukce	
výška	85 mm
šířka	71 mm
hloubka	73 mm
montážní hloubka	73 mm
počet jednotek dělení na šířku	4
způsob upevnění	montážní lišta TH35 (REG)
Montážní poloha	libovolně
hmotnost netto	370 g

Podmínky prostředí	
okolní teplota během provozu	
<ul style="list-style-type: none"> • minimální • maximální 	-25 °C 40 °C
okolní teplota během skladování minimální	-35 °C
počet testovacích cyklů pro zkoušku vlivů prostředí podle IEC 60068-2-30	28

Environmental footprint	
environmentální prohlášení o produktu (EPD)	Ano
potenciál globálního oteplování [CO2 eq] celkem	63,8 kg
potenciál globálního oteplování [CO2 eq] během výroby	1,98 kg
potenciál globálního oteplování [CO2 eq] během provozu	61,7 kg
potenciál globálního oteplování [CO2 eq] po skončení doby životnosti	0,106 kg

Aprobace Certifikáty		
General Product Approval	Test Certificates	other



[Confirmation](#)

[Miscellaneous](#)



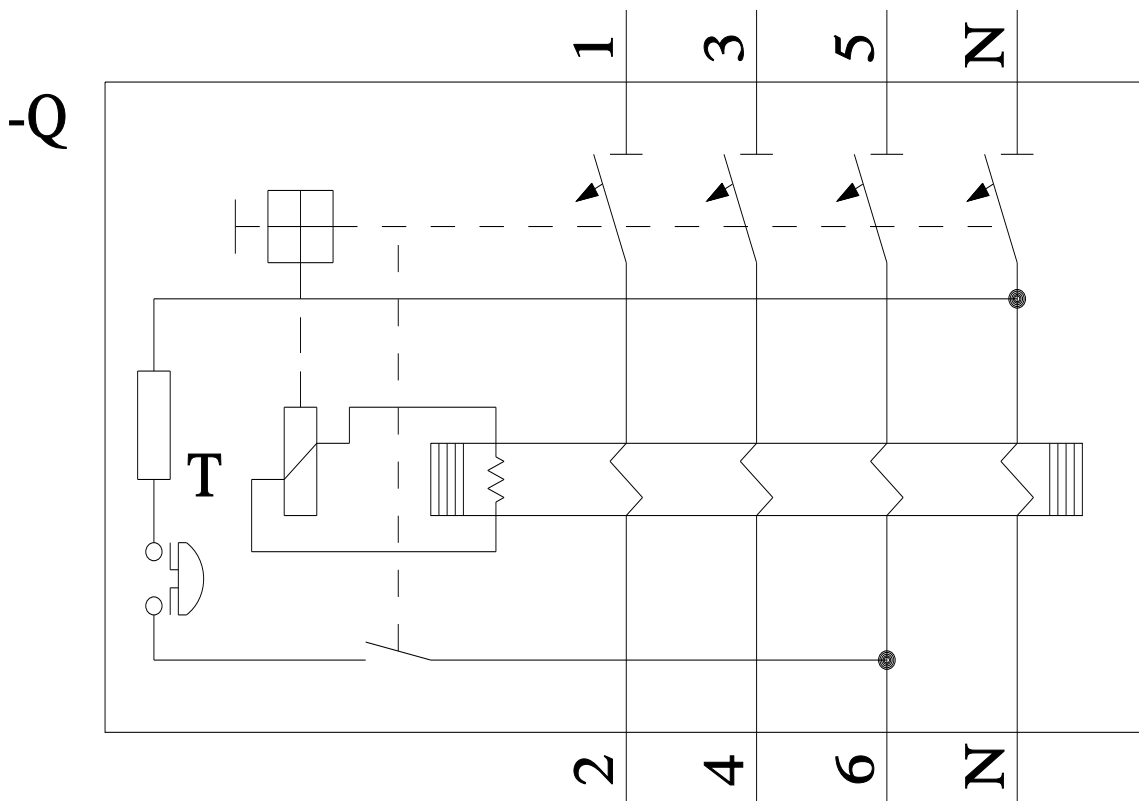
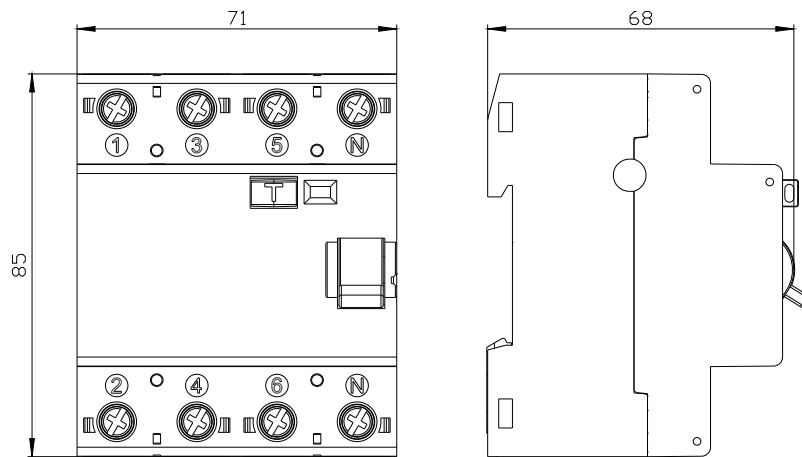
[Miscellaneous](#)

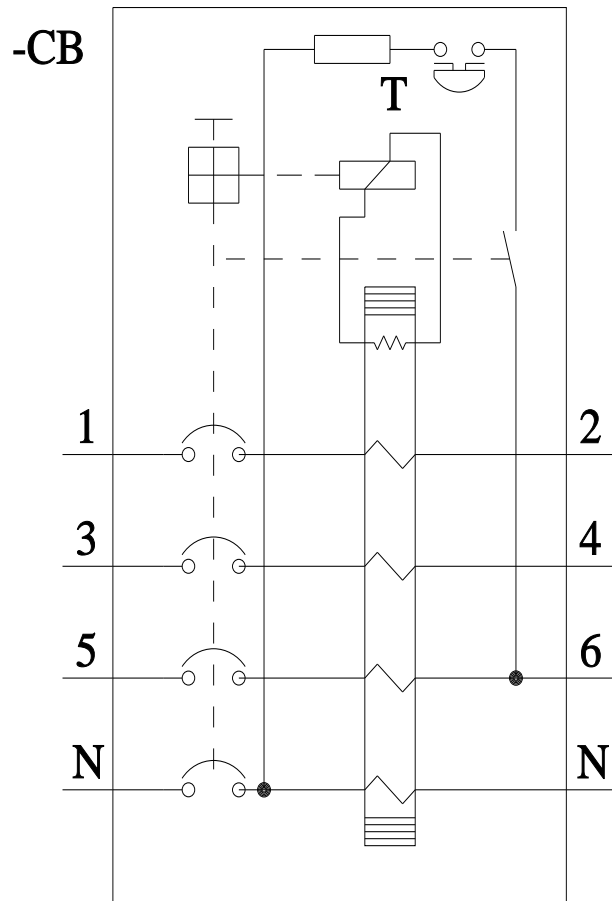
[Miscellaneous](#)

other	Railway	Environment
Confirmation	Special Test Certificate	Environmental Confirmations
		Environmental Confirmations

Další informace

Informace o balení
[Informace o balení](#)
Information- and Downloadcenter (Catalogs, Brochures,...)
<http://www.siemens.com/lowvoltage/catalogs>
Industry Mall (Online ordering system)
<https://mall.industry.siemens.com/mall/en/en/Catalog/product?mlfb=5SV3645-6>
Service&Support (Manuals, Certificates, Characteristics, FAQs,...)
<https://support.industry.siemens.com/cs/ww/cz/ps/5SV3645-6>
Image database (product images, 2D dimension drawings, 3D models, device circuit diagrams, ...)
http://www.automation.siemens.com/bilddb/cax_en.aspx?mlfb=5SV3645-6
CAX-Online-Generator
<http://www.siemens.com/cax>
Tender specifications
<http://www.siemens.com/specifications>





Poslední změna:

27.11.2024 

