



SENTRON, zátěžový odpojovač 3LD, hlavní vypínač, 3-pólový, I<sub>n</sub>: 25 A, provozní výkon / u AC-23 A při 400V: 9,5 kW, upevnění do čelního panelu, otočný ovládací prvek, černý, upevnění uprostřed ovládacího prvku, 22,5mm

Verze	
Název značky produktu	SENTRON
označení produktu	zátěžový odpojovač
provedení produktu	páčkový výkonový spínač
provedení ukazatele pro ukazatel spínací polohy ruční provoz	1 ON - 0 OFF
konstrukční typ spínače	upevněno do čelního panelu
provedení ovládacího prvku	krátká otočná rukojeť
barva ovládacího prvku	černá
provedení rukojeti	otočný pohon, černá
provedení spínacího pohonu pohon motoru	Ne
Obecné technické údaje	
počet pólů	3
konstrukční velikost zátěžového odpojovače	2
mechanická životnost (počet spínacích cyklů) typická hodnota	100 000
elektrická životnost (počet sepnutí)	
• u AC-23 A při 690 V	6 000
hustota spínání maximální	50 1/h
stupeň znečištění	3
Napětí	
izolační napětí jmenovitá hodnota	690 V
rázová pevnost jmenovitá hodnota	6 kV
provozní napětí	
• u AC jmenovitá hodnota	690 V
provozní frekvence jmenovitá hodnota	
• minimální	50 Hz
• maximální	60 Hz
Třída ochrany	
Druh krytí IP	IP65
stupeň krytí NEMA	1, 3R, 4X, 12
stupeň krytí IP čelní	IP65
Rozptýlení	
ztrátový výkon [W] při jmenovité hodnotě proudu u AC za teplého provozního stavu na každý pól	1,1 W
Hlavní obvod	
provozní proud	
• u AC-21 při 690 V jmenovitá hodnota	25 A
• u AC-21 A při 240 V jmenovitá hodnota	25 A
• u AC-21 A při 400 V jmenovitá hodnota	25 A
• u AC-21 A při 440 V jmenovitá hodnota	25 A

<ul style="list-style-type: none"> <li>• u AC-23 A při 400 V jmenovitá hodnota</li> </ul>	20 A
<b>provozní výkon</b>	
<ul style="list-style-type: none"> <li>• u AC-23 A při 240 V jmenovitá hodnota</li> <li>• u AC-23 A při 400 V jmenovitá hodnota</li> <li>• u AC-23 A při 440 V jmenovitá hodnota</li> <li>• u AC-23 A při 690 V jmenovitá hodnota</li> <li>• u AC-3 při 240 V jmenovitá hodnota</li> <li>• u AC-3 při 400 V jmenovitá hodnota</li> <li>• u AC-3 při 690 V jmenovitá hodnota</li> </ul>	5 kW 10 kW 9,5 kW 10 kW 4 kW 8 kW 7,5 kW
<b>Pomocný obvod</b>	
počet přepínacích kontaktů pro pomocné kontakty	0
<b>počet rozpínacích kontaktů pro pomocné kontakty</b>	0
<b>počet zapínacích kontaktů pro pomocné kontakty</b>	0
<b>provozní napětí pomocných kontaktů u AC maximální</b>	500 V
<b>trvalý proud pomocného kontaktu jmenovitá hodnota</b>	10 A
izolační napětí pomocného spínače jmenovitá hodnota	500 V
<b>Vhodnost</b>	
<ul style="list-style-type: none"> <li>• způsobilost k použití páčkový výkonový spínač</li> <li>• způsobilost k použití zátěžový odpojovač</li> <li>• vhodné k použití spínač nouzového vypnutí</li> <li>• vhodné k použití bezpečnostní spínač</li> <li>• způsobilost k použití spínač údržby/opravy</li> </ul>	Ano Ano Ne Ano Ano
<b>Podrobnosti o produktu</b>	
vlastnost produktu lze zablokovat v poloze VYP	Ano
<b>příslušenství</b>	
<b>rozšíření produktu volitelná výbava</b>	
<ul style="list-style-type: none"> <li>• pohon motoru</li> <li>• napěťová spoušť</li> </ul>	Ne Ne
<b>počet připojitelných rozpínacích kontaktů pro pomocné kontakty lze namontovat maximální</b>	2
<b>počet připojitelných spínacích kontaktů pro pomocné kontakty lze namontovat maximální</b>	2
<b>počet připojitelných přepínacích kontaktů pro pomocné kontakty lze namontovat maximální</b>	0
<b>počet visacích zámků maximální</b>	3
<b>tloušťka třmenu visacích zámků</b>	4 ... 8 mm
<b>Zkrat</b>	
<b>podmíněný zkratový proud při jištění sítě</b>	
<ul style="list-style-type: none"> <li>• při 690 V pojistkou gG jmenovitá hodnota</li> </ul>	50 kA
<b>propustný proud při zavřeném spínači</b>	
<ul style="list-style-type: none"> <li>• při 240 V u kombinace spínač + pojistka gG maximální</li> <li>• při 440 V u kombinace spínač + pojistka gG maximální</li> <li>• při 690 V u kombinace spínač + pojistka gG maximální přípustný</li> </ul>	3,5 kA 3,5 kA 4 kA
<b>hodnota I<sub>2t</sub></b>	
<ul style="list-style-type: none"> <li>• při sepnutém spínači při 240 V u kombinace spínač + pojistka gG maximální</li> <li>• při sepnutém spínači při 440 V u kombinace spínač + pojistka gG maximální</li> <li>• při zavřeném spínači při 690 V u kombinace spínač + pojistka gG maximální</li> </ul>	4 kA <sub>2</sub> .s 4 kA <sub>2</sub> .s 4 kA <sub>2</sub> .s
<b>provedení pojistkové vložky</b>	
<ul style="list-style-type: none"> <li>• pro ochranu hlavního proudového okruhu proti zkratu nezbytná výbava</li> <li>• pro ochranu pomocného spínače proti zkratu nezbytná výbava</li> </ul>	pojistka gL/gG: 25 A pojistka gL/gG: 10 A
<b>provozní proud předřazené pojistky jmenovitá hodnota</b>	25 A
<b>podle UL</b>	
<b>provozní proud u AC podle UL 508/UL 60947-4-1 jmenovitá hodnota</b>	25 A
<b>provozní napětí u AC při 50/60 Hz podle UL 508/UL 60947-4-1 jmenovitá hodnota</b>	600 V
<b>činný výkon [hp] u AC při 480 V podle UL 508/UL 60947-4-1</b>	10

<b>jmenovitá hodnota</b>	
<b>činný výkon [hp] u AC při 600 V podle UL 508/UL 60947-4-1 jmenovitá hodnota</b>	15
<b>krátkodobá zkratová odolnost (SCCR) při 600 V podle UL 508/UL 60947-4-1</b>	5 kA
<b>trvalý proud předřazené pojistky podle UL jmenovitá hodnota</b>	50 A
<b>typ pojistky podle UL</b>	RK5

#### Připojení

<b>číslo AWG</b>	
<ul style="list-style-type: none"> <li>jako kódovaný připojitelný průřez vodiče jednokabelový maximální</li> </ul>	8
<ul style="list-style-type: none"> <li>jako kódovaný připojitelný průřez vodiče jednokabelový minimální</li> </ul>	14
<b>typ připojitelných průřezů vodičů pro měděný vodič</b>	
<ul style="list-style-type: none"> <li>jednodrátový</li> </ul>	1x (1,5...16 mm <sup>2</sup> )
<ul style="list-style-type: none"> <li>s jemnými drátky s koncovým zpracováním žil</li> </ul>	1x (1,5...10 mm <sup>2</sup> )
<ul style="list-style-type: none"> <li>vícedrátový</li> </ul>	1x (1,5...16 mm <sup>2</sup> )
<b>typ připojitelných průřezů vodičů pro pomocné kontakty</b>	
<ul style="list-style-type: none"> <li>jednokabelové</li> </ul>	2x (0,75 ... 2,5 mm <sup>2</sup> ), 1x 4 mm <sup>2</sup>
<ul style="list-style-type: none"> <li>s jemnými drátky s koncovým zpracováním žil</li> </ul>	2x (0,75 ... 1,5 mm <sup>2</sup> ), 1x 2,5 mm <sup>2</sup>
<ul style="list-style-type: none"> <li>vícedrátové</li> </ul>	2x (0,75 ... 2,5 mm <sup>2</sup> ), 1x 4 mm <sup>2</sup>
<b>provedení elektrického připojení</b>	
<ul style="list-style-type: none"> <li>pro hlavní proudový okruh</li> </ul>	rámové svorky
<ul style="list-style-type: none"> <li>pro pomocné kontakty</li> </ul>	připojovací svorky

#### Mechanická konstrukce

<b>výška</b>	84 mm
<b>šířka</b>	67 mm
<b>hloubka</b>	116,5 mm
<b>konstrukční typ přístroje</b>	montáž napevno
<b>způsob upevnění</b>	vestavný přístroj v nevysuvném provedení
<b>způsob upevnění</b>	
<ul style="list-style-type: none"> <li>čelní montáž se čtyřtorovým upevněním</li> </ul>	Ne
<ul style="list-style-type: none"> <li>čelní montáž s centrálním upevněním</li> </ul>	Ano
<ul style="list-style-type: none"> <li>montáž na přípojnicí</li> </ul>	Ne
<b>hmotnost netto</b>	197 g

#### Podmínky prostředí

<b>okolní teplota během provozu</b>	
<ul style="list-style-type: none"> <li>minimální</li> </ul>	-25 °C
<ul style="list-style-type: none"> <li>maximální</li> </ul>	55 °C
<b>okolní teplota během skladování</b>	
<ul style="list-style-type: none"> <li>minimální</li> </ul>	-25 °C
<ul style="list-style-type: none"> <li>maximální</li> </ul>	55 °C

#### Aprobace Certifikáty

##### General Product Approval



[Confirmation](#)



##### General Product Approval

##### Marine / Shipping

##### other

[Miscellaneous](#)



[Miscellaneous](#)

##### other

##### Environment

[Confirmation](#)

[Environmental Con-](#)

[Environmental Con-](#)

## Další informace

## Informace o balení

[Informace o balení](#)

## Information- and Downloadcenter (Catalogs, Brochures,...)

<http://www.siemens.com/lowvoltage/catalogs>

## Industry Mall (Online ordering system)

<https://mall.industry.siemens.com/mall/en/en/Catalog/product?mlfb=3LD2154-0TK51>

## Service&amp;Support (Manuals, Certificates, Characteristics, FAQs,...)

<https://support.industry.siemens.com/cs/ww/cz/ps/3LD2154-0TK51>

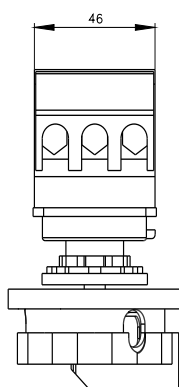
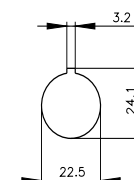
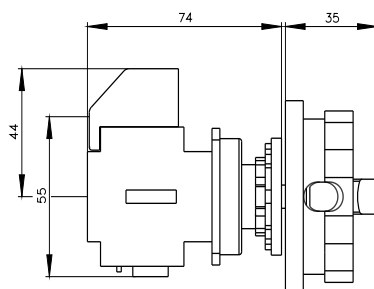
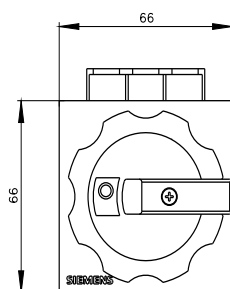
## Image database (product images, 2D dimension drawings, 3D models, device circuit diagrams, ...)

[http://www.automation.siemens.com/bilddb/cax\\_en.aspx?mlfb=3LD2154-0TK51](http://www.automation.siemens.com/bilddb/cax_en.aspx?mlfb=3LD2154-0TK51)

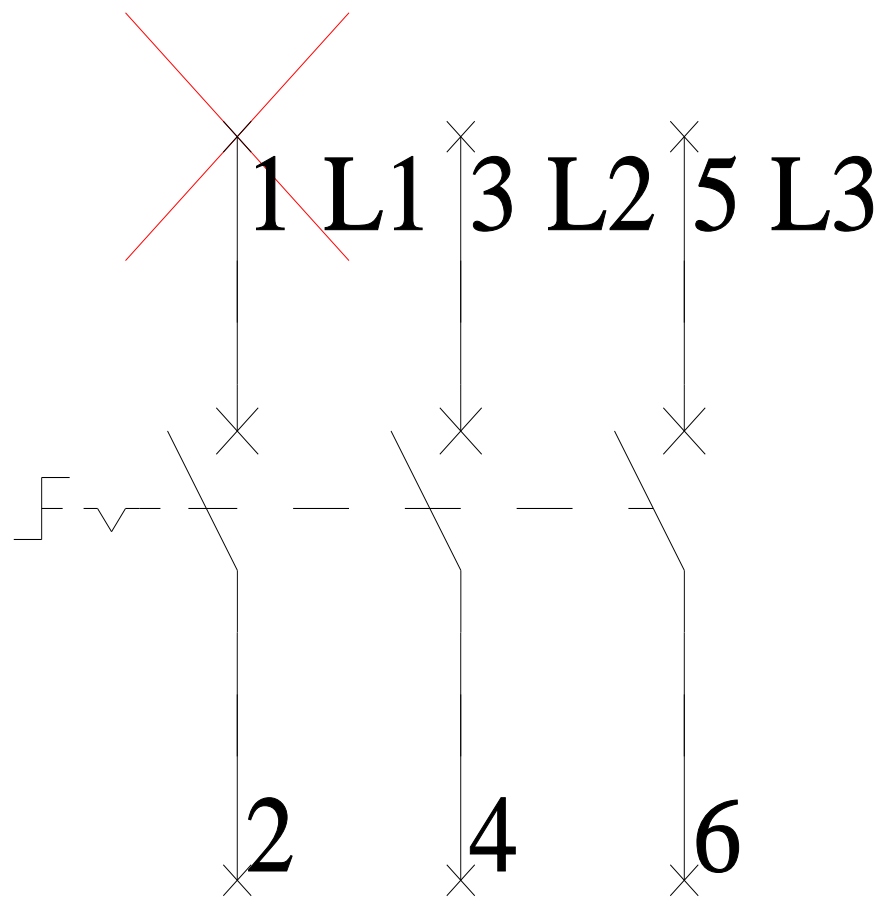
## CAx-Online-Generator

<http://www.siemens.com/cax>

## Tender specifications

<http://www.siemens.com/specifications>

**-Q1**



**-CI**

