



Zátěžový odpojovač 160A, konstr. vel. 2, 3-pólový Ovládání vpředu uprostřed  
Základní jednotka bez ovládacího prvku ploché svorky včetně mezifázových  
přepážek

Verze	
Název značky produktu	SETRON
označení produktu	zátěžový odpojovač 3KD
provedení produktu	spínač
provedení ukazatele pro ukazatel spínací polohy otočného pohonu spojky dveří	ON-OFF
provedení ovládacího prvku	bez rukojeti
provedení spínacího pohonu	čelní pohon
provedení spínacího pohonu pohon motoru	Ne
Obecné technické údaje	
počet pólů	3
konstrukční typ přístroje	montáž napevno
konstrukční velikost zátěžového odpojovače	2
mechanická životnost (počet spínacích cyklů) typická hodnota	15 000
elektrická životnost (počet sepnutí)	
<ul style="list-style-type: none"> <li>• u AC-23 A při 690 V</li> <li>• u DC-23 A při 440 V</li> </ul>	1 500 1 000
hodnota I2t	
<ul style="list-style-type: none"> <li>• při zavřeném spínači při 1000 V u kombinace spínač + pojistka gG/aM SITOR maximální</li> <li>• pojistky při 500 V maximální přípustná</li> <li>• pojistky gG při 690 V maximální přípustná</li> <li>• pojistky gG/aM SITOR při 1000 V maximální přípustná</li> <li>• kompaktního výkonového jističe při 415 V maximální přípustná</li> </ul>	19 815 A <sup>2</sup> ·s 223 005 A <sup>2</sup> ·s 226 005 A <sup>2</sup> ·s 48 000 A <sup>2</sup> ·s 1 750 000 A <sup>2</sup> ·s
poloha spínacího pohonu	za prvním pólem
procentuální přepětí vztaženo na provozní napětí u AC při 400, 500, 690 V při 50/60 Hz	10 %
kategorie přepětí	III
stupeň znečištění	3
Napětí	
provozní napětí u sériových proudových drah	
<ul style="list-style-type: none"> <li>• při míře znečištění 2 u DC jmenovitá hodnota</li> <li>• při míře znečištění 3 u DC jmenovitá hodnota</li> </ul>	440 V / 3 440 V / 3
izolační napětí	
<ul style="list-style-type: none"> <li>• jmenovitá hodnota</li> </ul>	1 000 V
rázová pevnost jmenovitá hodnota	8 kV
provozní proud u AC-22 A při 1000 V maximální	160 A
Třída ochrany	
Druh krytí IP	IP00
stupeň krytí IP	

<ul style="list-style-type: none"> <li>• při zavřeném spínači s clonou nebo ochranným krytem kabelového oka</li> </ul>	IP20
<ul style="list-style-type: none"> <li>• čelní</li> </ul>	IP00
<b>Rozptýlení</b>	
<b>ztrátový výkon [W]</b>	
<ul style="list-style-type: none"> <li>• u konvenčního termického jmenovitého proudu na jeden pól</li> </ul>	4,6 W
<ul style="list-style-type: none"> <li>• u konvenčního termického jmenovitého proudu na jedno zařízení</li> </ul>	13,8 W
<ul style="list-style-type: none"> <li>• při jmenovité hodnotě proudu u AC za teplého provozního stavu na každý pól</li> </ul>	4,6 W
<b>Hlavní obvod</b>	
<b>provozní výkon</b>	
<ul style="list-style-type: none"> <li>• u AC-23 A při 500 V jmenovitá hodnota</li> </ul>	110 kW
provozní proud jmenovitá hodnota	160 A
<b>Pomocný obvod</b>	
<b>počet připojených rozpínacích kontaktů pro pomocné kontakty</b>	0
<b>počet připojených spínacích kontaktů pro pomocné kontakty</b>	0
<b>počet připojených přepínacích kontaktů pro pomocné kontakty</b>	0
počet přepínacích kontaktů pro pomocné kontakty	4
<b>počet rozpínacích kontaktů pro pomocné kontakty</b>	0
<b>počet zapínacích kontaktů pro pomocné kontakty</b>	0
<b>Vhodnost</b>	
<ul style="list-style-type: none"> <li>• způsobilost k použití páčkový výkonový spínač</li> </ul>	Ano
<ul style="list-style-type: none"> <li>• způsobilost k použití zátěžový odpojovač</li> </ul>	Ano
<ul style="list-style-type: none"> <li>• vhodné k použití spínač nouzového vypnutí</li> </ul>	Ano
<ul style="list-style-type: none"> <li>• vhodné k použití bezpečnostní spínač</li> </ul>	Ano
<ul style="list-style-type: none"> <li>• způsobilost k použití spínač údržby/opravy</li> </ul>	Ano
<b>Podrobnosti o produktu</b>	
výbava produktu blokování	Ne
součást produktu	
<ul style="list-style-type: none"> <li>• spouštěný hlásič</li> </ul>	Ne
<ul style="list-style-type: none"> <li>• napěťová spoušť</li> </ul>	Ne
<ul style="list-style-type: none"> <li>• podpěťová spoušť</li> </ul>	Ne
<ul style="list-style-type: none"> <li>• podpěťová spoušť s předbíhajícím kontaktem</li> </ul>	Ne
rozšíření produktu pomocný spínač	Ano
<b>rozšíření produktu volitelná výbava</b>	
<ul style="list-style-type: none"> <li>• pohon motoru</li> </ul>	Ne
<ul style="list-style-type: none"> <li>• napěťová spoušť</li> </ul>	Ne
<b>Zkrat</b>	
<b>krátkodobá zkratová odolnost (I<sub>cw</sub>) u AC 1000 V/DC 440 V časově omezeno na 1 s jmenovitá hodnota</b>	4 kA
<ul style="list-style-type: none"> <li>• zkratová zapínací schopnost (I<sub>cm</sub>) pro zátěžový odpojovač u AC při 400 V bez pojistkové vložky jmenovitá hodnota minimální</li> </ul>	30 kA
<ul style="list-style-type: none"> <li>• zkratová zapínací schopnost (I<sub>cm</sub>) pro zátěžový odpojovač u AC při 1000 V bez pojistkové vložky jmenovitá hodnota minimální</li> </ul>	12 kA
<ul style="list-style-type: none"> <li>• zkratová zapínací schopnost (I<sub>cm</sub>) pro zátěžový odpojovač u DC 440 V bez pojistkové vložky jmenovitá hodnota minimální</li> </ul>	12 kA
<ul style="list-style-type: none"> <li>• zkratová zapínací schopnost (I<sub>cm</sub>) pro zátěžový odpojovač bez pojistkové vložky jmenovitá hodnota minimální</li> </ul>	12 kA
<b>podmíněný zkratový proud při jištění sítě</b>	
<ul style="list-style-type: none"> <li>• při 415 V kompaktním jističem jmenovitá hodnota</li> </ul>	65 kA
<ul style="list-style-type: none"> <li>• při 500 V pojistkou gG jmenovitá hodnota</li> </ul>	100 kA
<ul style="list-style-type: none"> <li>• při 690 V pojistkou gG jmenovitá hodnota</li> </ul>	100 kA
<b>Připojení</b>	
<b>typ připojitelných průřezů vodičů pro hliníkový vodič</b>	

<ul style="list-style-type: none"> <li>vícedrátový s kabelovým okem</li> </ul>	1x (10 ... 70 mm <sup>2</sup> )
<b>typ připojitelných průřezů vodičů</b>	
<ul style="list-style-type: none"> <li>u kombinace hliníkový vodič+spínač</li> </ul>	130A / 70 mm <sup>2</sup>
<ul style="list-style-type: none"> <li>pro měděnou přípojnicí</li> </ul>	1x (20x3 mm <sup>2</sup> )
<b>typ připojitelných průřezů vodičů pro měděný vodič</b>	
<ul style="list-style-type: none"> <li>vícedrátový s kabelovým okem podle DIN 46234</li> </ul>	1x (2,5 ... 95 mm <sup>2</sup> ), 2x (25 ... 50 mm <sup>2</sup> )
<ul style="list-style-type: none"> <li>vícedrátový s kabelovým okem podle DIN 46235</li> </ul>	1x (25 ... 70 mm <sup>2</sup> ), 2x (25 ... 50 mm <sup>2</sup> )
provedení elektrického připojení pro hlavní proudový okruh	plochý přívod

### Mechanická konstrukce

<b>výška</b>	168 mm
<b>šířka</b>	121 mm
<b>hloubka</b>	68 mm
<b>způsob upevnění</b>	upevnění pomocí šroubů a na DIN lištu 35 mm
<b>způsob upevnění</b>	
<ul style="list-style-type: none"> <li>čelní montáž se čtyřtvorovým upevněním</li> </ul>	Ne
<ul style="list-style-type: none"> <li>čelní montáž s centrálním upevněním</li> </ul>	Ne
<ul style="list-style-type: none"> <li>montáž na přípojnicí</li> </ul>	Ano
<b>Montážní poloha</b>	libovolně
<b>hmotnost netto</b>	1 049 g

### Podmínky prostředí

<b>okolní teplota během provozu</b>	
<ul style="list-style-type: none"> <li>minimální</li> </ul>	-25 °C
<ul style="list-style-type: none"> <li>maximální</li> </ul>	70 °C
<b>okolní teplota během skladování</b>	
<ul style="list-style-type: none"> <li>minimální</li> </ul>	-50 °C
<ul style="list-style-type: none"> <li>maximální</li> </ul>	80 °C

### Certifikáty

referenční značka podle IEC 81346-2:2009	Q
--	---

### Aprobace Certifikáty

#### General Product Approval



[Confirmation](#)



[Miscellaneous](#)

General Product Approval	Test Certificates	Marine / Shipping	other
--------------------------	-------------------	-------------------	-------



[Type Test Certificates/Test Report](#)



[Confirmation](#)

[Miscellaneous](#)

### Environment

[Environmental Confirmations](#)

[Environmental Confirmations](#)

### Další informace

**Informace o balení**

[Informace o balení](#)

**Information- and Downloadcenter (Catalogs, Brochures,...)**

<http://www.siemens.com/lowvoltage/catalogs>

**Industry Mall (Online ordering system)**

<https://mall.industry.siemens.com/mall/en/en/Catalog/product?mlfb=3KD3430-ONE20-0>

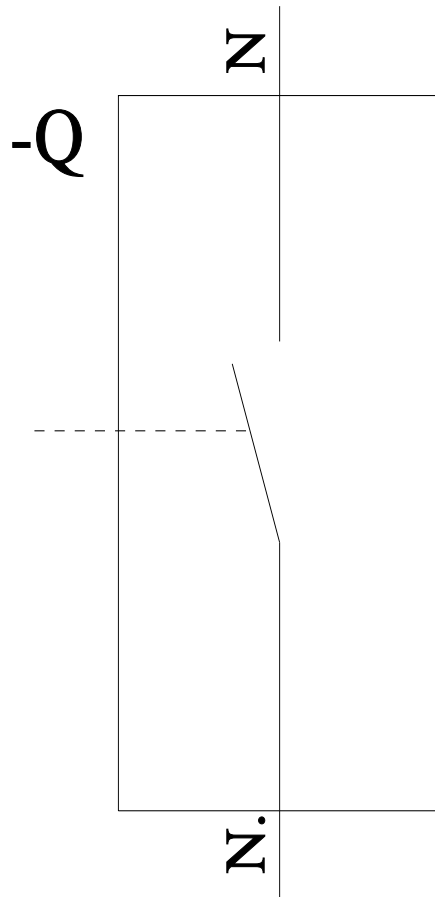
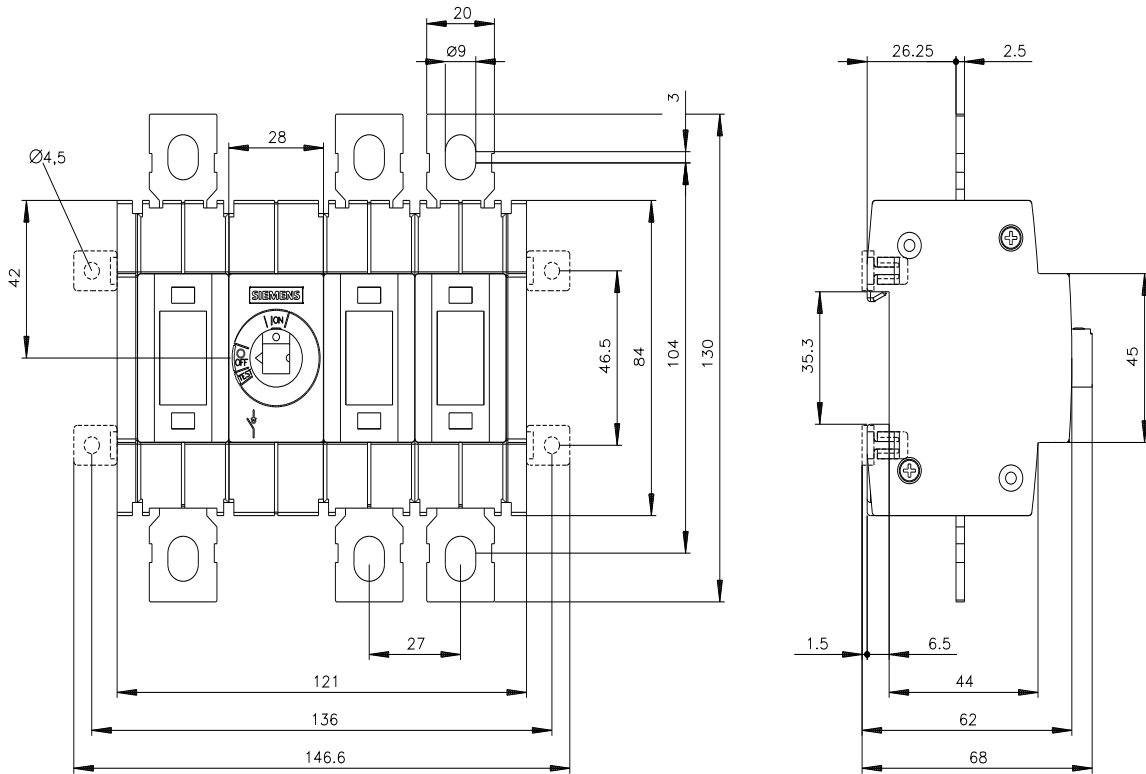
**Service&Support (Manuals, Certificates, Characteristics, FAQs,...)**

<https://support.industry.siemens.com/cs/ww/cz/ps/3KD3430-ONE20-0>

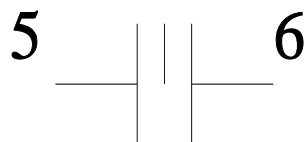
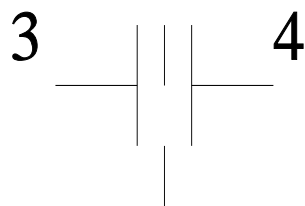
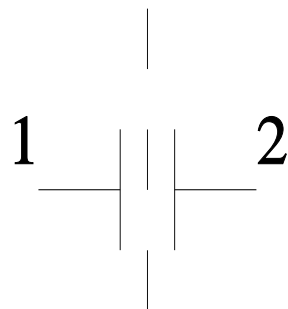
**Image database (product images, 2D dimension drawings, 3D models, device circuit diagrams, ...)**

[http://www.automation.siemens.com/bilddb/cax\\_en.aspx?mlfb=3KD3430-ONE20-0](http://www.automation.siemens.com/bilddb/cax_en.aspx?mlfb=3KD3430-ONE20-0)

**CAX-Online-Generator**



# -CR



Poslední změna:

06.02.2024 

