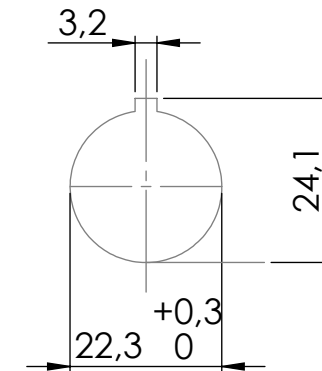
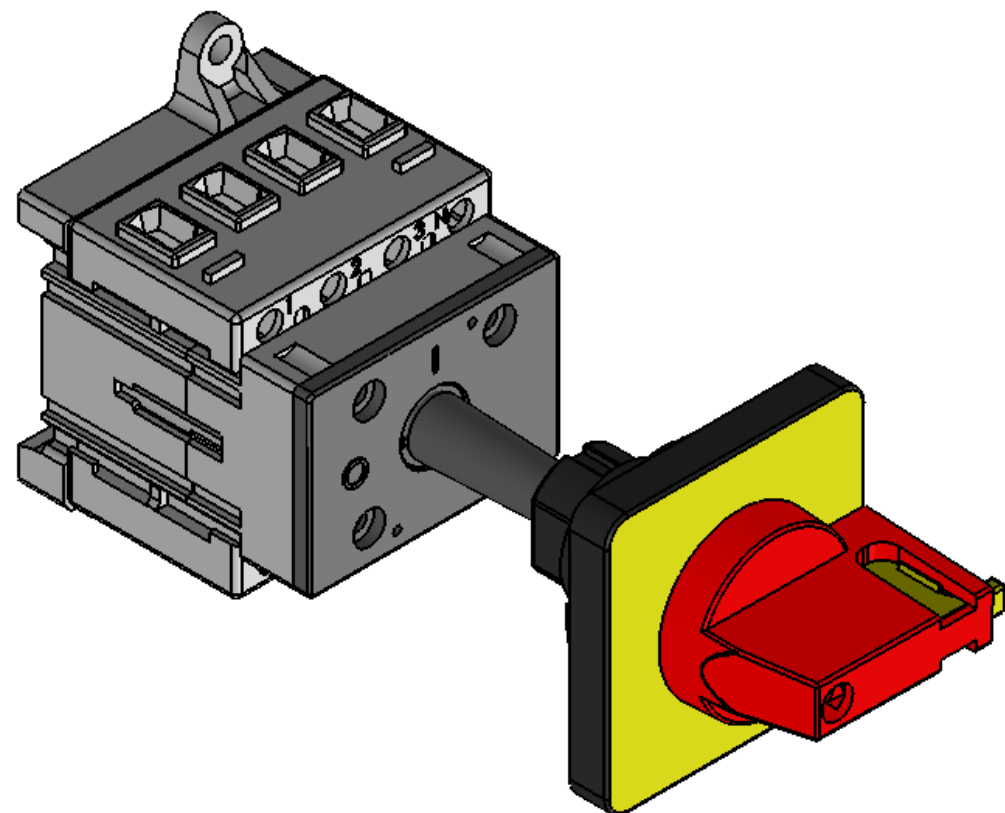


Bohrbild / Hole pattern



Schaltertype / Switch type: WAH471/LT20A/4VZM/Z20/X83/FR/GB (X83= ges. Wellenlänge 66mm)



Ue
 Ith
 AC23 (400V)
 AC3 (400V)
 Anschlussquerschnitt / Connection cross max
 Drehmoment Klemmen / Tightening torque clamps
 Verlustleistung je Kontakt bei Nennstrom / Power loss 1 contact
 Umgebungstemperatur / Ambient temp.
 Schutzart / Protection

690VAC
 20A
 9,5kW
 7,5kW
 6mm²
 2Nm
 0,7W
 -30°C - +70°C
 IP65