



zátěžový odpojovač 3LD3, Iu 40 A hlavní vypínač 3-pólový + N jmenovitý provozní výkon u AC-23 A při 400V 18,5 kW upevnění do čelního panelu základní spínač s upevněním v centrální díře 22,5mm ovládání otočnou páčkou, červená/žlutá 48x48 mm s pomocným spínačem, 1NC+1NO

Verze	
Název značky produktu	SETRON
označení produktu	zátěžový odpojovač
provedení produktu	spínač nouzového vypnutí
provedení ukazatele pro ukazatel spínací polohy ruční provoz	1 ON - 0 OFF
konstrukční typ spínače	upevněno do čelního panelu
provedení ovládacího prvku	otočná páčka
barva ovládacího prvku	červená
provedení rukojeti	pohon otočné páčky, červená/žlutá
Obecné technické údaje	
počet pólů	4
počet pólů poznámka	4
mechanická životnost (počet spínacích cyklů) typická hodnota	100 000
elektrická životnost (počet sepnutí)	
• u AC-23 A při 690 V	6 000
hustota spínání maximální	50 1/h
stupeň znečištění	3
Napětí	
izolační napětí jmenovitá hodnota	690 V
rázová pevnost jmenovitá hodnota	6 kV
provozní napětí	
• u AC jmenovitá hodnota	690 V
provozní frekvence jmenovitá hodnota	
• minimální	50 Hz
• maximální	60 Hz
Třída ochrany	
Druh krytí IP	IP65
stupeň krytí NEMA	1, 3R, 4X, 12
stupeň krytí IP čelní	IP65
Rozptýlení	
ztrátový výkon [W] při jmenovité hodnotě proudu u AC za teplého provozního stavu na každý pól	2,5 W
Hlavní obvod	
provozní proud	
• u AC-21 při 690 V jmenovitá hodnota	40 A
• u AC-21 A při 240 V jmenovitá hodnota	40 A
• u AC-21 A při 400 V jmenovitá hodnota	40 A
• u AC-21 A při 440 V jmenovitá hodnota	40 A
• u AC-23 A při 400 V jmenovitá hodnota	36 A
provozní výkon	

• u AC-23 A při 240 V jmenovitá hodnota	7,5 kW
• u AC-23 A při 400 V jmenovitá hodnota	19 kW
• u AC-23 A při 440 V jmenovitá hodnota	15 kW
• u AC-23 A při 690 V jmenovitá hodnota	15 kW
• u AC-3 při 240 V jmenovitá hodnota	7,5 kW
• u AC-3 při 400 V jmenovitá hodnota	12 kW
• u AC-3 při 690 V jmenovitá hodnota	11,5 kW

Pomocný obvod

počet přepínacích kontaktů pro pomocné kontakty	0
počet rozpínacích kontaktů pro pomocné kontakty	1
počet zapínacích kontaktů pro pomocné kontakty	1
provozní napětí pomocných kontaktů u AC maximální	500 V
trvalý proud pomocného kontaktu jmenovitá hodnota	10 A
izolační napětí pomocného spínače jmenovitá hodnota	500 V

Vhodnost

• způsobilost k použití páčkový výkonový spínač	Ano
• způsobilost k použití zátěžový odpojovač	Ano
• vhodné k použití spínač nouzového vypnutí	Ano
• vhodné k použití bezpečnostní spínač	Ano
• způsobilost k použití spínač údržby/opravy	Ano

Podrobnosti o produktu

speciální vlastnost produktu	uzamykatelné v nulové poloze
vlastnost produktu lze zablokovat v poloze VYP	Ano

příslušenství

rozšíření produktu volitelná výbava	
• pohon motoru	Ne
• napěťová spoušť	Ne
počet připojitelných rozpínacích kontaktů pro pomocné kontakty lze namontovat maximální	2
počet připojitelných spínacích kontaktů pro pomocné kontakty lze namontovat maximální	4
počet připojitelných přepínacích kontaktů pro pomocné kontakty lze namontovat maximální	0
počet visacích zámků maximální	2
tloušťka třmenu visacích zámků	4 ... 6 mm

Zkrat

podmíněný zkratový proud při jištění sítě	
• při 440 V pojistkou gG jmenovitá hodnota	10 kA
• při 690 V pojistkou gG jmenovitá hodnota	6 kA
propustný proud při zavřeném spínači	
• při 240 V u kombinace spínač + pojistka gG maximální	5 kA
• při 440 V u kombinace spínač + pojistka gG maximální	5 kA
• při 690 V u kombinace spínač + pojistka gG maximální přípustný	5 kA
hodnota I _{2t}	
• při sepnutém spínači při 240 V u kombinace spínač + pojistka gG maximální	15 kA ² .s
• při sepnutém spínači při 440 V u kombinace spínač + pojistka gG maximální	15 kA ² .s
• při zavřeném spínači při 690 V u kombinace spínač + pojistka gG maximální	15 kA ² .s
provedení pojistkové vložky	
• pro ochranu hlavního proudového okruhu proti zkratu nezbytná výbava	pojistka gL/gG: 40 A
• pro ochranu pomocného spínače proti zkratu nezbytná výbava	pojistka gL/gG: 10 A
provozní proud předřazené pojistky jmenovitá hodnota	40 A

podle UL

provozní proud u AC podle UL 508/UL 60947-4-1 jmenovitá hodnota	40 A
provozní napětí u AC při 50/60 Hz podle UL 508/UL 60947-4-1 jmenovitá hodnota	600 V
činný výkon [hp] u AC při 480 V podle UL 508/UL 60947-4-1	20

jmenovitá hodnota	
činný výkon [hp] u AC při 600 V podle UL 508/UL 60947-4-1 jmenovitá hodnota	20
krátkodobá zkratová odolnost (SCCR) při 600 V podle UL 508/UL 60947-4-1	5 kA
trvalý proud předřazené pojistky podle UL jmenovitá hodnota	50 A
typ pojistky podle UL	RK5

Připojení

číslo AWG	
<ul style="list-style-type: none"> • jako kódovaný připojitelný průřez vodiče jednokabelový maximální 	6
<ul style="list-style-type: none"> • jako kódovaný připojitelný průřez vodiče jednokabelový minimální 	14
typ připojitelných průřezů vodičů pro měděný vodič	
<ul style="list-style-type: none"> • jednodrátový 	1x (2,5...16 mm ²)
<ul style="list-style-type: none"> • s jemnými drátky s koncovým zpracováním žil 	1x (2,5...16 mm ²)
<ul style="list-style-type: none"> • vícedrátový 	1x (2,5...16 mm ²)
typ připojitelných průřezů vodičů pro pomocné kontakty	
<ul style="list-style-type: none"> • jednokabelové 	2x (0,75 ... 2,5 mm ²), 1x 4 mm ²
<ul style="list-style-type: none"> • s jemnými drátky s koncovým zpracováním žil 	2x (0,75 ... 1,5 mm ²), 1x 2,5 mm ²
<ul style="list-style-type: none"> • vícedrátové 	2x (0,75 ... 2,5 mm ²), 1x 4 mm ²
provedení elektrického připojení	
<ul style="list-style-type: none"> • pro hlavní proudový okruh 	rámové svorky
<ul style="list-style-type: none"> • pro pomocné kontakty 	rámové svorky

Mechanická konstrukce

výška	60 mm
šířka	60 mm
hloubka	114 mm
konstrukční typ přístroje	montáž napevno
způsob upevnění	vestavný přístroj v nevýsuvném provedení
způsob upevnění	
<ul style="list-style-type: none"> • čelní montáž se čtyřtvorovým upevněním 	Ne
<ul style="list-style-type: none"> • čelní montáž s centrálním upevněním 	Ano
<ul style="list-style-type: none"> • montáž na přípojnicí 	Ne
hmotnost netto	200 g

Podmínky prostředí

okolní teplota během provozu	
<ul style="list-style-type: none"> • minimální 	-25 °C
<ul style="list-style-type: none"> • maximální 	55 °C
okolní teplota během skladování	
<ul style="list-style-type: none"> • minimální 	-25 °C
<ul style="list-style-type: none"> • maximální 	55 °C

Aprobace Certifikáty

General Product Approval



[Confirmation](#)



other

Environment

[Confirmation](#)

[Miscellaneous](#)

[Environmental Con-
firmations](#)

[Environmental Con-
firmations](#)

Další informace

Informace o balení

[Informace o balení](#)

Information- and Downloadcenter (Catalogs, Brochures,...)

<http://www.siemens.com/lowvoltage/catalogs>

Industry Mall (Online ordering system)

<https://mall.industry.siemens.com/mall/en/en/Catalog/product?mifb=3LD3350-1TL13>

Service&Support (Manuals, Certificates, Characteristics, FAQs,...)

<https://support.industry.siemens.com/cs/ww/cz/ps/3LD3350-1TL13>

Image database (product images, 2D dimension drawings, 3D models, device circuit diagrams, ...)

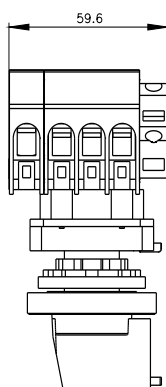
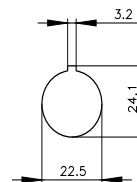
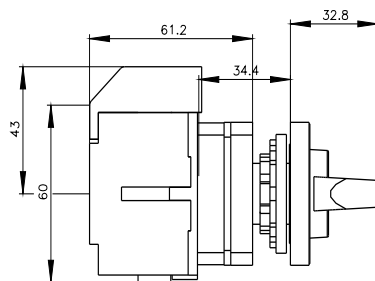
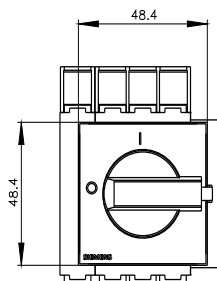
http://www.automation.siemens.com/bilddb/cax_en.aspx?mifb=3LD3350-1TL13

CAX-Online-Generator

<http://www.siemens.com/cax>

Tender specifications

<http://www.siemens.com/specifications>



Poslední změna:

20.06.2023 

