

Siemens  
EcoTech



výkonový jistič konstrukční velikost S0 pro ochranu motoru, třída 10 A-spuště 0,55...0,8 A N-spuště 10 A pružinová svorka standardní spínací schopnost s příčně uloženými pomocnými kontakty 1 NO + 1 NC



Název značky produktu	SIRIUS
označení produktu	výkonové jistič
provedení produktu	pro ochranu motorů
označení typu produktu	3RV2
<b>Obecné technické údaje</b>	
konstrukční velikost výkonového jističe	S0
konstrukční velikost stykače kombinovatelné specifické podle firmy	S00, S0
rozšíření produktu pomocný spínač	Ano
ztrátový výkon [W] při jmenovité hodnotě proudu	
• u AC za tepleho provozního stavu	7,25 W
• u AC za tepleho provozního stavu na každý pól	2,4 W
izolační napětí při stupni znečištění 3 při AC jmenovitá hodnota	690 V
rázová pevnost jmenovitá hodnota	6 kV
rázová pevnost podle IEC 60068-2-27	25 g / 11 ms
mechanická životnost (spínacích cyklů)	
• hlavních kontaktů typická hodnota	100 000
• pomocných kontaktů typická hodnota	100 000
elektrická životnost (spínacích cyklů) typická hodnota	100 000
referenční značka podle IEC 81346-2:2009	Q
Směrnice RoHS (datum)	10/01/2009
SVHC substance name	Lead - 7439-92-1
<b>Podmínky okolního prostředí</b>	
výška místa montáže při výšce nad hladinou moře maximální	2 000 m
okolní teplota	
• během provozu	-20 ... +60 °C
• během skladování	-50 ... +80 °C
• během přepravy	-50 ... +80 °C
relativní vlhkost vzduchu během provozu	10 ... 95 %
<b>Hlavní proudový okruh</b>	
počet pólů pro hlavní proudový okruh	3
nastavitelná hodnota odezvy proudu spouště na přetížení závislé na proudu	0,55 ... 0,8 A
provozní napětí	
• jmenovitá hodnota	20 ... 690 V
• u AC-3 jmenovitá hodnota maximální	690 V
• u AC-3e jmenovitá hodnota maximální	690 V
provozní frekvence jmenovitá hodnota	50 ... 60 Hz

<b>provozní proud jmenovitá hodnota</b>	0,8 A
<b>provozní proud</b>	
• u AC-3 při 400 V jmenovitá hodnota	0,8 A
• u AC-3e při 400 V jmenovitá hodnota	0,8 A
<b>provozní výkon</b>	
• u AC-3	
— při 230 V jmenovitá hodnota	0,1 kW
— při 400 V jmenovitá hodnota	0,2 kW
— při 500 V jmenovitá hodnota	0,3 kW
— při 690 V jmenovitá hodnota	0,4 kW
• u AC-3e	
— při 230 V jmenovitá hodnota	0,1 kW
— při 400 V jmenovitá hodnota	0,2 kW
— při 500 V jmenovitá hodnota	0,3 kW
— při 690 V jmenovitá hodnota	0,4 kW
<b>hustota spínání</b>	
• u AC-3 maximální	15 1/h
• u AC-3e maximální	15 1/h
<b>Pomocný proudový okruh</b>	
<b>provedení pomocného spínače</b>	příčně ležící
<b>počet rozpínacích kontaktů pro pomocné kontakty</b>	1
<b>počet zapínacích kontaktů pro pomocné kontakty</b>	1
<b>počet přepínacích kontaktů pro pomocné kontakty</b>	0
<b>provozní proud pomocných kontaktů u AC-15</b>	
• při 24 V	2 A
• při 120 V	0,5 A
• při 125 V	0,5 A
• při 230 V	0,5 A
<b>provozní proud pomocných kontaktů u DC-13</b>	
• při 24 V	1 A
• při 60 V	0,15 A
<b>Funkce ochranná monitorovací</b>	
<b>funkce produktu</b>	
• detekce uzemnění	Ne
• detekce výpadku fází	Ano
<b>třída vybavení</b>	CLASS 10
<b>provedení spouště na přetížení</b>	tepelný
<b>vypínací schopnost mezní zkratový proud (I<sub>cu</sub>)</b>	
• u AC při 240 V jmenovitá hodnota	100 kA
• u AC při 400 V jmenovitá hodnota	100 kA
• u AC při 500 V jmenovitá hodnota	100 kA
• u AC při 690 V jmenovitá hodnota	100 kA
<b>vypínací schopnost provozní zkratový proud (I<sub>cs</sub>) u AC</b>	
• při 240 V jmenovitá hodnota	100 kA
• při 400 V jmenovitá hodnota	100 kA
• při 500 V jmenovitá hodnota	100 kA
• při 690 V jmenovitá hodnota	100 kA
hodnota odezvy proudu nezpožděné zkratové spouště	10 A
<b>Jmenovité údaje UL/CSA</b>	
<b>proud při plném zatížení (FLA) pro 3fázový asynchronní motor</b>	
• při 480 V jmenovitá hodnota	0,8 A
• při 600 V jmenovitá hodnota	0,8 A
<b>zatížitelnost pomocných kontaktů podle UL</b>	C300 / R300
<b>Ochrana před zkratem</b>	
<b>funkce produktu ochrana proti zkratu</b>	Ano
<b>provedení zkratové spouště</b>	magnetický
<b>provedení pojistkové vložky</b>	
• pro ochranu pomocného spínače proti zkratu nezbytná výbava	pojistka gL/gG: 10 A, jistič vedení C 6 A (zkratový proud I <sub>k</sub> < 400 A)
<b>Instalace/ Připevnění/ Rozměry</b>	

<b>Montážní poloha</b>	libovolně
<b>způsob upevnění</b>	upevnění pomocí šroubů a upevnění zaklapnutím na montážní liště 35 mm podle DIN EN 60715
<b>výška</b>	119 mm
<b>šířka</b>	45 mm
<b>hloubka</b>	97 mm
<b>vzdálenost, která se musí dodržet</b>	
<ul style="list-style-type: none"> <li>• u sériové montáže do stran</li> <li>• k uzemněným částem při 400 V <ul style="list-style-type: none"> <li>— dolů</li> <li>— nahoru</li> <li>— do strany</li> </ul> </li> <li>• k částem pod napětím při 400 V <ul style="list-style-type: none"> <li>— dolů</li> <li>— nahoru</li> <li>— do strany</li> </ul> </li> <li>• k uzemněným částem při 500 V <ul style="list-style-type: none"> <li>— dolů</li> <li>— nahoru</li> <li>— do strany</li> </ul> </li> <li>• k částem pod napětím při 500 V <ul style="list-style-type: none"> <li>— dolů</li> <li>— nahoru</li> <li>— do strany</li> </ul> </li> <li>• k uzemněným částem při 690 V <ul style="list-style-type: none"> <li>— dolů</li> <li>— nahoru</li> <li>— dozadu</li> <li>— do strany</li> <li>— dopředu</li> </ul> </li> <li>• k částem pod napětím při 690 V <ul style="list-style-type: none"> <li>— dolů</li> <li>— nahoru</li> <li>— dozadu</li> <li>— do strany</li> <li>— dopředu</li> </ul> </li> </ul>	0 mm  30 mm 30 mm 9 mm  30 mm 30 mm 9 mm  30 mm 30 mm 9 mm  50 mm 50 mm 0 mm 30 mm 0 mm  50 mm 50 mm 0 mm 30 mm 0 mm
<b>Připojení Svorky</b>	
<b>provedení elektrického připojení</b>	
<ul style="list-style-type: none"> <li>• pro hlavní proudový okruh</li> <li>• pro pomocný a řídicí proudový okruh</li> </ul>	pružinová svorka pružinová svorka
<b>uspořádání elektrického připojení pro hlavní proudový okruh</b>	nahore a dole
<b>typ připojitelných průřezů vodičů</b>	
<ul style="list-style-type: none"> <li>• pro hlavní kontakty <ul style="list-style-type: none"> <li>— jedno- nebo vícekabelové</li> <li>— s jemnými drátky s koncovým zpracováním žil</li> <li>— s jemnými drátky bez koncového zpracování žil</li> </ul> </li> <li>• u kabelů AWG pro hlavní kontakty</li> </ul>	2x (1 ... 10 mm <sup>2</sup> ) 2x (1 ... 6 mm <sup>2</sup> ) 2x (1 ... 6 mm <sup>2</sup> ) 2x (18 ... 8)
<b>typ připojitelných průřezů vodičů</b>	
<ul style="list-style-type: none"> <li>• pro pomocné kontakty <ul style="list-style-type: none"> <li>— jedno- nebo vícekabelové</li> <li>— s jemnými drátky s koncovým zpracováním žil</li> <li>— s jemnými drátky bez koncového zpracování žil</li> </ul> </li> <li>• u kabelů AWG pro pomocné kontakty</li> </ul>	2x (0,5 ... 2,5 mm <sup>2</sup> ) 2x (0,5 ... 1,5 mm <sup>2</sup> ) 2x (0,5 ... 1,5 mm <sup>2</sup> ) 2x (20 ... 14)
<b>provedení stopky šroubováku</b>	průměr 3 mm
<b>velikost hrotu šroubováku</b>	3,0 x 0,5 mm
<b>Parametry související s bezpečností</b>	
funkce produktu určeno pro bezpečnostní funkci	Ano
<b>vhodné k použití</b>	
<ul style="list-style-type: none"> <li>• bezpečnostně orientované zapnutí</li> <li>• bezpečnostně orientované vypnutí</li> </ul>	Ne Ano

doba použití maximální	10 a
podíl nebezpečných výpadků	<ul style="list-style-type: none"> <li>• při nízké míře vyžádání podle SN 31920 40 %</li> <li>• při vysoké míře vyžádání podle SN 31920 50 %</li> </ul>
hodnota B10 při vysoké míře vyžádání podle SN 31920	5 000
četnost výpadků [FIT] při nízké míře vyžádání podle SN 31920	50 FIT
IEC 61508	
typ bezpečnostního zařízení podle IEC 61508-2	typ A
T1 hodnota	<ul style="list-style-type: none"> <li>• pro Proof-Test intervalu nebo doby použití podle IEC 61508 10 a</li> </ul>
Elektrická bezpečnost	
stupeň krytí IP na přední straně podle IEC 60529	IP20
ochrana před nebezpečným dotykem na přední straně podle IEC 60529	s ochranou před nebezpečným dotykem prstem při svislém kontaktu zpředu
Displej	
provedení indikátoru pro polohu spínače	otočná páčka
Aprobace Certifikáty	
General Product Approval	



[Confirmation](#)



For use in hazardous locations	Test Certificates	Marine / Shipping
--------------------------------	-------------------	-------------------



[Special Test Certificate](#)

[Type Test Certificates/Test Report](#)



Marine / Shipping	other
-------------------	-------



[Miscellaneous](#)

[Confirmation](#)

other	Railway	Environment
-------	---------	-------------



[Special Test Certificate](#)

[Confirmation](#)



### Další informace

Informace o balení

[Informace o balení](#)

Informace- a Stáhnout Center

<https://www.siemens.com/ic10>

Industry Mall (online objednávkový systém)

<https://mall.industry.siemens.com/mall/cs/cs/Catalog/product?mlfb=3RV2021-0HA25>

CAX Online generátor

<http://support.automation.siemens.com/WW/CAXorder/default.aspx?lang=en&mlfb=3RV2021-0HA25>

Služba&Podpora (Manuály, Návod k obsluze, Certifikáty, Vlastnosti, FAQs, ...)

<https://support.industry.siemens.com/cs/ww/en-CS/ps/3RV2021-0HA25>

Databáze obrázků (Fotografie produktu, 2D Výkresy rozměr, 3D Modely, Schéma zapojení vnitřních obvodů, EPLAN Makra, ...)

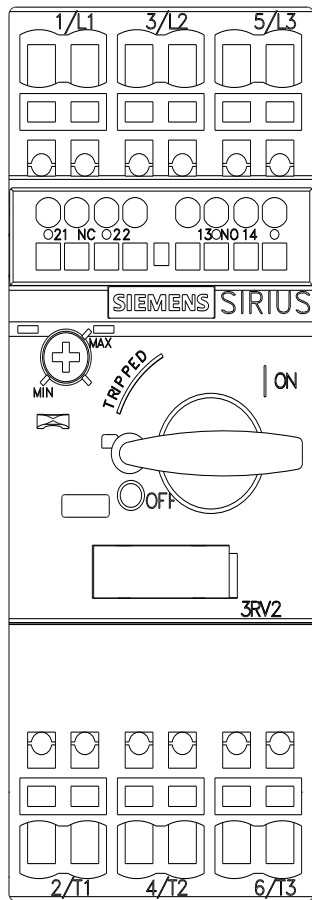
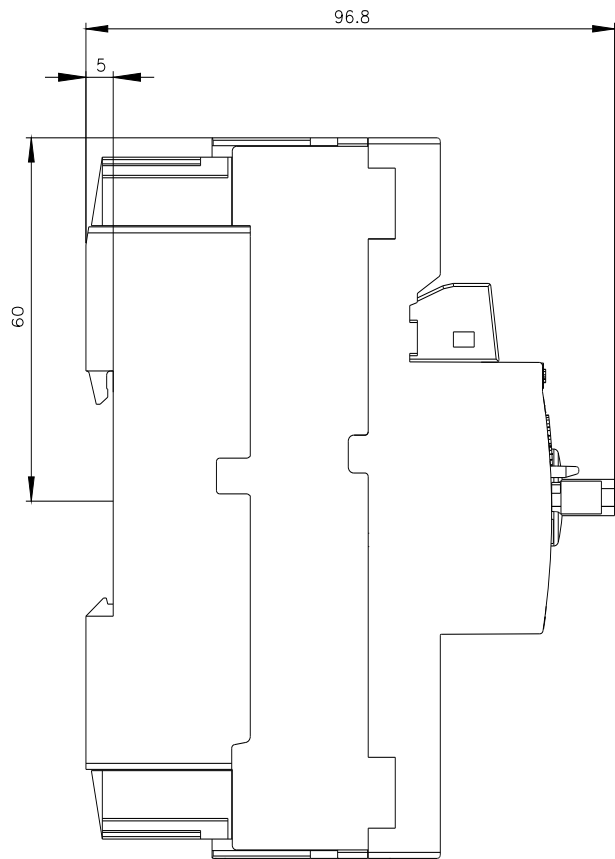
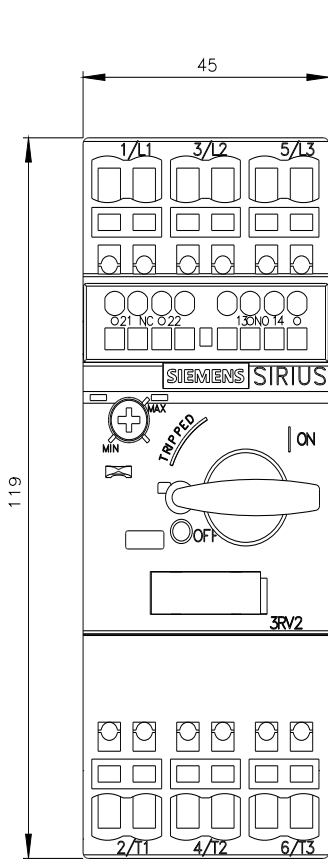
[http://www.automation.siemens.com/bilddb/cax\\_de.aspx?mlfb=3RV2021-0HA25&lang=en](http://www.automation.siemens.com/bilddb/cax_de.aspx?mlfb=3RV2021-0HA25&lang=en)

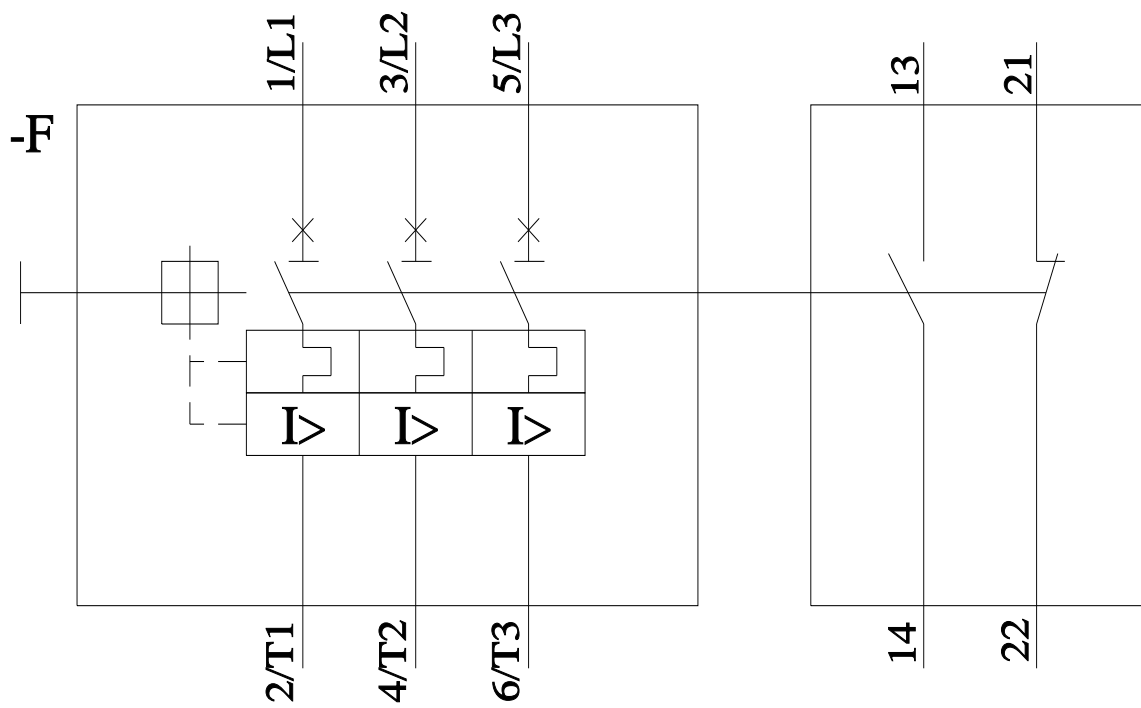
Charakteristiky: Spouštění chování, I<sup>2</sup>t, vpřed proud

<https://support.industry.siemens.com/cs/ww/en/ps/3RV2021-0HA25/char>

Více charakteristik (např. Elektrický život, Spínací frekvence)

<http://www.automation.siemens.com/bilddb/index.aspx?view=Search&mlfb=3RV2021-0HA25&objecttype=14&gridview=view1>





Poslední změna:

12.04.2024 