

podložka pro nouzové zastavení, žlutá, vnější průměr 60 mm, vnitřní průměr 22,5 mm, tloušťka 2 mm, bez popisku

Název značky produktu	SIRIUS ACT
označení produktu	podložka se symbolem nouzového zastavení jako pozadí ovladače
označení typu produktu	3SU1
Obecné technické údaje	
rázová pevnost pro drážní aplikace podle DIN EN 61373	kategorie 1, třída B
únavová pevnost pro drážní aplikace podle DIN EN 61373	kategorie 1, třída B
Směrnice RoHS (datum)	10/01/2014
Podmínky okolního prostředí	
okolní teplota	
• během provozu	70 ... -25 °C
• během skladování a přepravy	80 ... -40 °C
Příslušenství	
materiál příslušenství	plast
způsob upevnění štítku	bez
označení štítku za tlačítko	bez
tvar štítku za tlačítko	kruhové
barva štítku za tlačítko	žlutá (štítek); černá (písmo)
funkce produktu štítek na pozadí prosvětlený	Ne
Schválení Osvědčení	
General Product Approval	Declaration of Conformity



[Confirmation](#)



Test Certificates

Marine / Shipping

[Type Test Certificates/Test Report](#)

[Special Test Certificate](#)



other

Environment

[Confirmation](#)

[Environmental Confirmations](#)

Další informace

Siemens has decided to exit the Russian market (see here).

<https://press.siemens.com/global/en/pressrelease/siemens-wind-down-russian-business>

Siemens is working on the renewal of the current EAC certificates.

Please contact your local Siemens office on the status of validity of the EAC certification if you intend to import or offer to supply these products to an EAC relevant market (other than the sanctioned EAEU member states Russia or Belarus).

Informace o balení

[Informace o balení](#)

Informace- a Stáhnout Center

<https://www.siemens.com/ic10>

Industry Mall (online objednávkový systém)

<https://mall.industry.siemens.com/mall/cs/cs/Catalog/product?mlfb=3SU1900-0BN31-0AA0>

CAX Online generátor

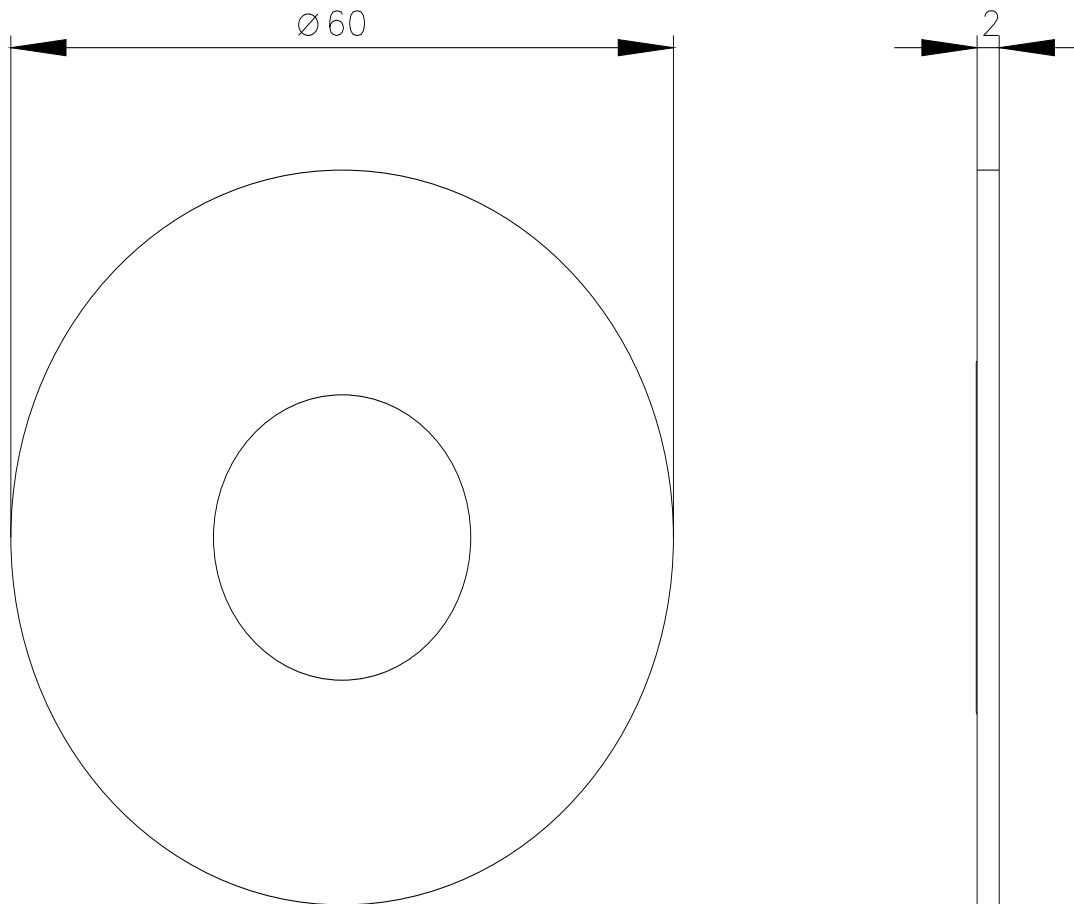
<http://support.automation.siemens.com/WW/CAXorder/default.aspx?lang=en&mlfb=3SU1900-0BN31-0AA0>

Služba&Podpora (Manuály, Návod k obsluze, Certifikáty, Vlastnosti, FAQs, ...)

<https://support.industry.siemens.com/cs/ww/en-CS/ps/3SU1900-0BN31-0AA0>

Databáze obrázků (Fotografie produktu, 2D Výkresy rozměr, 3D Modely, Schéma zapojení vnitřních obvodů, EPLAN Makra, ...)

http://www.automation.siemens.com/bilddb/cax_de.aspx?mlfb=3SU1900-0BN31-0AA0&lang=en



Poslední změna:

29.03.2022