



prvek s trvalým světlem, s integrovanou LED diodou, červený, AC 115 V, průměr 50 mm

Název značky produktu	SIRIUS	
označení produktu	trvalý světelný prvek	
provedení produktu	vč. zdroje světla	
<b>Obecné technické údaje</b>		
druh napětí provozního napětí	AC	
provozní napětí		
<ul style="list-style-type: none"> <li>• 1 u AC při 50 Hz jmenovitá hodnota</li> <li>• 1 u AC při 60 Hz jmenovitá hodnota</li> </ul>	115 V 115 V	
relativní kladná tolerance provozního napětí	10 %	
relativní záporná tolerance provozního napětí	-10 %	
přijatý proud maximální	25 mA	
referenční značka podle DIN EN 61346-2	P	
<b>Zdroj světla</b>		
součást produktu osvětlovací prostředek	Ano	
typ osvětlovacího prostředku	LED	
životnost LED	100 000 h	
provedení optického signálu	trvalé světlo	
svítivost	0,89 cd	
svítivost	0,55 ... 1,39 cd	
<b>Kryt</b>		
výška	67 mm	
šířka	52 mm	
vnější průměr prvku signálního sloupku	50 mm	
materiál	PC	
barva	červená	
způsob upevnění	bajonet	
Druh krytí IP	IP54	
<b>Podmínky okolního prostředí</b>		
okolní teplota během provozu	-20 ... +50 °C	
<b>Schválení Osvědčení</b>		
General Product Approval	EMC	Declaration of Conformity

[Confirmation](#)



other

#### Další informace

**Siemens has decided to exit the Russian market (see here).**

<https://press.siemens.com/global/en/pressrelease/siemens-wind-down-russian-business>

**Siemens is working on the renewal of the current EAC certificates.**

Please contact your local Siemens office on the status of validity of the EAC certification if you intend to import or offer to supply these products to an EAC relevant market (other than the sanctioned EAEU member states Russia or Belarus).

**Informace o balení**

[Informace o balení](#)

**Informace- a Stáhnout Center**

<https://www.siemens.com/ic10>

**Industry Mall (online objednávkový systém)**

<https://mall.industry.siemens.com/mall/cs/cs/Catalog/product?mlfb=8WD4240-5AB>

**CAX Online generátor**

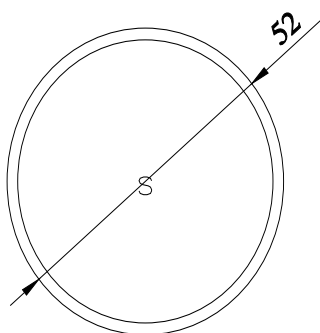
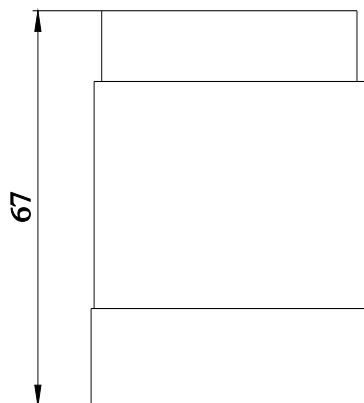
<http://support.automation.siemens.com/WW/CAXorder/default.aspx?lang=en&mlfb=8WD4240-5AB>

**Služba&Podpora (Manuály, Návod k obsluze, Certifikáty, Vlastnosti, FAQs, ...)**

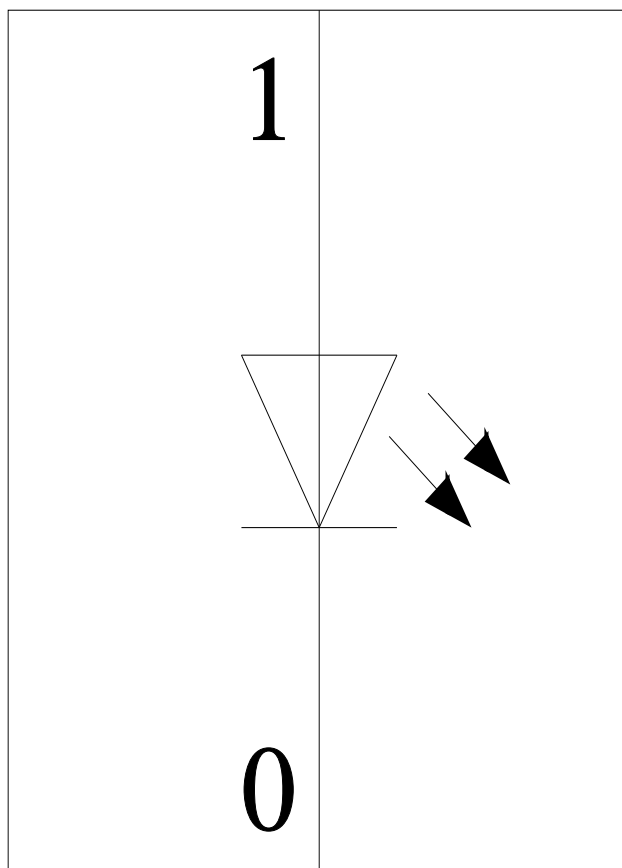
<https://support.industry.siemens.com/cs/ww/en-CS/ps/8WD4240-5AB>

**Databáze obrázků (Fotografie produktu, 2D Výkresy rozměr, 3D Modely, Schéma zapojení vnitřních obvodů, EPLAN Makra, ...)**

[http://www.automation.siemens.com/bilddb/cax\\_de.aspx?mlfb=8WD4240-5AB&lang=en](http://www.automation.siemens.com/bilddb/cax_de.aspx?mlfb=8WD4240-5AB&lang=en)



**-P**



Poslední změna:

23.12.2020 