



SENTRON, zátěžový odpojovač 3LD, hlavní vypínač, 4-pólový, I<sub>n</sub>: 63 A, provozní výkon / u AC-23 A při 400V: 22 kW, upevnění do čelního panelu, 1NC, 1NO, otočný ovládací prvek, černý, upevnění ovládacího prvku 4 dírami

### Verze

Název značky produktu	SENTRON
označení produktu	zátěžový odpojovač 3LD
provedení produktu	páčkový výkonový spínač
provedení ukazatele pro ukazatel spínací polohy ruční provoz	1 ON - 0 OFF
konstrukční typ spínače	upevněno do čelního panelu
provedení ovládacího prvku	krátká otočná rukojeť
barva ovládacího prvku	černá
provedení rukojeti	otočný pohon, černá
provedení spínacího pohonu pohon motoru	Ne

### Obecné technické údaje

počet pólů	4
počet pólů poznámka	ochranný vodič
konstrukční velikost zátěžového odpojovače	3
mechanická životnost (počet spínacích cyklů) typická hodnota	100 000
elektrická životnost (počet sepnutí)	
• u AC-23 A při 690 V	6 000
hustota spínání maximální	50 1/h
stupeň znečištění	3

### Napětí

izolační napětí jmenovitá hodnota	690 V
rázová pevnost jmenovitá hodnota	6 kV
provozní napětí	
• u AC jmenovitá hodnota	690 V
provozní frekvence jmenovitá hodnota	
• minimální	50 Hz
• maximální	60 Hz

### Třída ochrany

Druh krytí IP	IP65
stupeň krytí NEMA	1, 3R, 4X, 12
stupeň krytí IP čelní	IP65

### Rozptýlení

ztrátový výkon [W] při jmenovité hodnotě proudu u AC za teplého provozního stavu na každý pól	4,5 W
---	-------

### Elektřina

provozní proud jmenovitá hodnota	63 A
provozní proud	
• při 40 °C jmenovitá hodnota	63 A
• při 45 °C jmenovitá hodnota	63 A

- při 50 °C jmenovitá hodnota 63 A
- při 55 °C jmenovitá hodnota 63 A
- u AC jmenovitá hodnota 63 A

#### Hlavní obvod

provozní proud	
<ul style="list-style-type: none"> <li>• u AC-21 při 690 V jmenovitá hodnota</li> <li>• u AC-21 A při 240 V jmenovitá hodnota</li> <li>• u AC-21 A při 400 V jmenovitá hodnota</li> <li>• u AC-21 A při 440 V jmenovitá hodnota</li> <li>• u AC-23 A při 400 V jmenovitá hodnota</li> </ul>	63 A 63 A 63 A 63 A 43 A
provozní výkon	
<ul style="list-style-type: none"> <li>• u AC-23 A při 240 V jmenovitá hodnota</li> <li>• u AC-23 A při 400 V jmenovitá hodnota</li> <li>• u AC-23 A při 440 V jmenovitá hodnota</li> <li>• u AC-23 A při 690 V jmenovitá hodnota</li> <li>• u AC-3 při 240 V jmenovitá hodnota</li> <li>• u AC-3 při 400 V jmenovitá hodnota</li> <li>• u AC-3 při 690 V jmenovitá hodnota</li> </ul>	11 kW 22 kW 22 kW 19 kW 11 kW 19 kW 15 kW

#### Pomocný obvod

počet přepínacích kontaktů pro pomocné kontakty	0
počet rozpínacích kontaktů pro pomocné kontakty	1
počet zapínacích kontaktů pro pomocné kontakty	1
provozní napětí pomocných kontaktů u AC maximální	500 V
trvalý proud pomocného kontaktu jmenovitá hodnota	10 A
izolační napětí pomocného spínače jmenovitá hodnota	500 V

#### Vhodnost

- způsobilost k použití páčkový výkonový spínač Ano
- způsobilost k použití zátěžový odpojovač Ano
- vhodné k použití spínač nouzového vypnutí Ne
- vhodné k použití bezpečnostní spínač Ano
- způsobilost k použití spínač údržby/opravy Ano

#### Podrobnosti o produktu

vlastnost produktu lze zablokovat v poloze VYP	Ano
--	-----

#### příslušenství

rozšíření produktu volitelná výbava	
<ul style="list-style-type: none"> <li>• pohon motoru</li> <li>• napěťová spoušť</li> </ul>	Ne Ne
počet připojitelných rozpínacích kontaktů pro pomocné kontakty lze namontovat maximální	2
počet připojitelných spínacích kontaktů pro pomocné kontakty lze namontovat maximální	2
počet připojitelných přepínacích kontaktů pro pomocné kontakty lze namontovat maximální	0
počet visacích zámků maximální	3
tloušťka třmenu visacích zámků	4 ... 8 mm

#### Zkrat

podmíněný zkratový proud při jištění sítě	
<ul style="list-style-type: none"> <li>• při 690 V pojistkou gG jmenovitá hodnota</li> </ul>	50 kA
propustný proud při zavřeném spínači	
<ul style="list-style-type: none"> <li>• při 240 V u kombinace spínač + pojistka gG maximální</li> <li>• při 440 V u kombinace spínač + pojistka gG maximální</li> <li>• při 690 V u kombinace spínač + pojistka gG maximální přípustný</li> <li>• hodnota prostupu I<sub>2t</sub> při zavřeném spínači při 240 V u kombinace spínač + pojistka gG maximální</li> <li>• hodnota prostupu I<sub>2t</sub> při zavřeném spínači při 440 V u kombinace spínač + pojistka gG maximální</li> <li>• hodnota I<sub>2t</sub> při zavřeném spínači při 690 V u kombinace spínač + pojistka gG maximální</li> </ul>	6 kA 6 kA 6 kA 21 kA <sup>2</sup> .s 21 kA <sup>2</sup> .s 21 kA <sup>2</sup> .s
provedení pojistkové vložky	
<ul style="list-style-type: none"> <li>• pro ochranu hlavního proudového okruhu proti zkratu nezbytná výbava</li> </ul>	pojistka gL/gG: 63 A

<ul style="list-style-type: none"> <li>pro ochranu pomocného spínače proti zkratu nezbytná výbava</li> </ul>	pojistka gL/gG: 10 A
provozní proud předřazené pojistky jmenovitá hodnota	63 A
<b>podle UL</b>	
provozní proud u AC podle UL 508/UL 60947-4-1 jmenovitá hodnota	63 A
provozní napětí u AC při 50/60 Hz podle UL 508/UL 60947-4-1 jmenovitá hodnota	600 V
činný výkon [hp] u AC při 480 V podle UL 508/UL 60947-4-1 jmenovitá hodnota	40
činný výkon [hp] u AC při 600 V podle UL 508/UL 60947-4-1 jmenovitá hodnota	50
krátkodobá zkratová odolnost (SCCR) při 600 V podle UL 508/UL 60947-4-1	5 kA
trvalý proud předřazené pojistky podle UL jmenovitá hodnota	175 A
typ pojistky podle UL	RK5

<b>Připojení</b>	
číslo AWG	
<ul style="list-style-type: none"> <li>jako kódovaný připojitelný průřez vodiče jednokabelový maximální</li> </ul>	6
<ul style="list-style-type: none"> <li>jako kódovaný připojitelný průřez vodiče jednokabelový minimální</li> </ul>	14
typ připojitelných průřezů vodičů pro měděný vodič	
<ul style="list-style-type: none"> <li>jednodrátový</li> </ul>	1x (2,5...35 mm <sup>2</sup> )
<ul style="list-style-type: none"> <li>s jemnými drátky s koncovým zpracováním žil</li> </ul>	1x (2,5...16 mm <sup>2</sup> )
<ul style="list-style-type: none"> <li>vícedrátový</li> </ul>	1x (2,5...35 mm <sup>2</sup> )
typ připojitelných průřezů vodičů pro pomocné kontakty	
<ul style="list-style-type: none"> <li>jednokabelové</li> </ul>	boční pomocný spínač 2x (0,75 ... 2,5 mm <sup>2</sup> ), 1x 4 mm <sup>2</sup> ; přední pomocný spínač 1x (0,75 ... 2,5 mm <sup>2</sup> )
<ul style="list-style-type: none"> <li>s jemnými drátky s koncovým zpracováním žil</li> </ul>	boční pomocný spínač 2x (0,75 ... 1,5 mm <sup>2</sup> ), 1x 2,5 mm <sup>2</sup> ; přední pomocný spínač 1x 2,5 mm <sup>2</sup>
<ul style="list-style-type: none"> <li>vícedrátové</li> </ul>	boční pomocný spínač 2x (0,75 ... 2,5 mm <sup>2</sup> ), 1x 4 mm <sup>2</sup> ; přední pomocný spínač 1x (0,75 ... 2,5 mm <sup>2</sup> )
provedení elektrického připojení	
<ul style="list-style-type: none"> <li>pro hlavní proudový okruh</li> </ul>	rámové svorky
<ul style="list-style-type: none"> <li>pro pomocné kontakty</li> </ul>	připojovací svorky

<b>Mechanická konstrukce</b>	
výška	106 mm
šířka	90 mm
hloubka	110,5 mm
konstrukční typ přístroje	montáž napevno
způsob upevnění	vestavný přístroj v nevýsuvném provedení
způsob upevnění	
<ul style="list-style-type: none"> <li>čelní montáž se čtyřotvorovým upevněním</li> </ul>	Ano
<ul style="list-style-type: none"> <li>čelní montáž s centrálním upevněním</li> </ul>	Ne
<ul style="list-style-type: none"> <li>montáž na přípojnici</li> </ul>	Ne
hmotnost netto	405 g

<b>Podmínky prostředí</b>	
okolní teplota během provozu	
<ul style="list-style-type: none"> <li>minimální</li> </ul>	-25 °C
<ul style="list-style-type: none"> <li>maximální</li> </ul>	55 °C
okolní teplota během skladování	
<ul style="list-style-type: none"> <li>minimální</li> </ul>	-25 °C
<ul style="list-style-type: none"> <li>maximální</li> </ul>	55 °C

<b>General Product Approval</b>	<b>Declaration of Conformity</b>
---------------------------------	----------------------------------

[Confirmation](#)



<b>Test Certificates</b>	<b>other</b>
--------------------------	--------------

## Další informace

### Informace o balení

#### [Informace o balení](#)

### Information- and Downloadcenter (Catalogs, Brochures,...)

<http://www.siemens.com/lowvoltage/catalogs>

### Industry Mall (Online ordering system)

<https://mall.industry.siemens.com/mall/en/en/Catalog/product?mlfb=3LD2504-1TD51>

### Service&Support (Manuals, Certificates, Characteristics, FAQs,...)

<https://support.industry.siemens.com/cs/ww/cz/ps/3LD2504-1TD51>

### Image database (product images, 2D dimension drawings, 3D models, device circuit diagrams, ...)

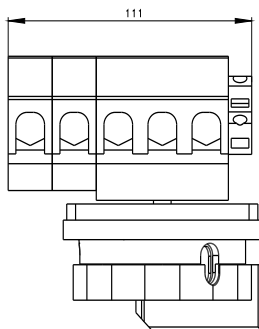
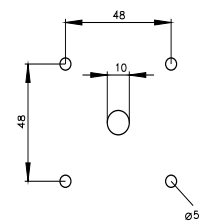
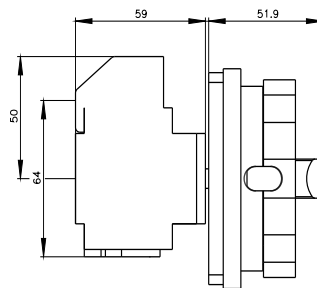
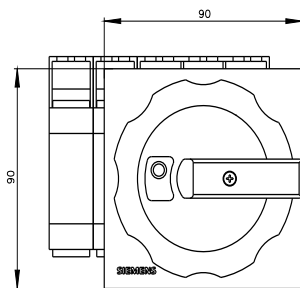
[http://www.automation.siemens.com/bilddb/cax\\_en.aspx?mlfb=3LD2504-1TD51](http://www.automation.siemens.com/bilddb/cax_en.aspx?mlfb=3LD2504-1TD51)

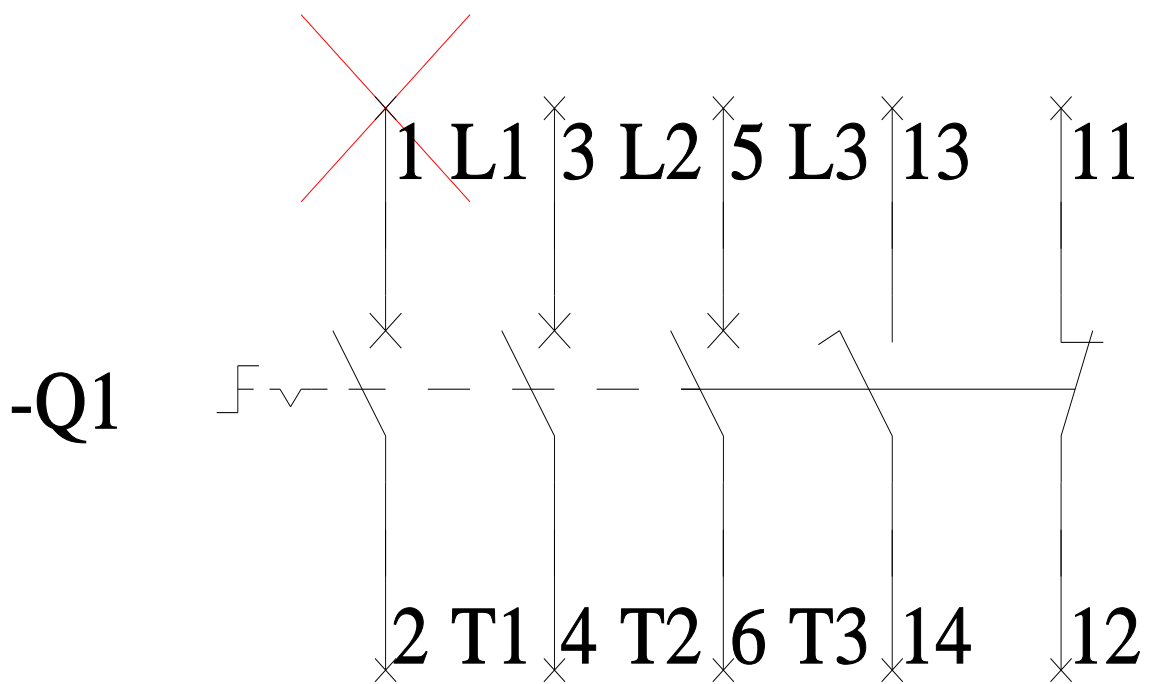
### CAX-Online-Generator

<http://www.siemens.com/cax>

### Tender specifications

<http://www.siemens.com/specifications>





**-CI**

