



SETRON, zátěžový odpojovač 3LD, hlavní vypínač, 3-pólový, I_n: 63 A, provozní výkon / u AC-23 A při 400V: 22 kW, upevnění do čelního panelu, otočný ovládací prvek, černý, upevnění ovládacího prvku 4 dírami

Verze	
Název značky produktu	SETRON
označení produktu	zátěžový odpojovač 3LD
provedení produktu	páčkový výkonový spínač
provedení ukazatele / pro ukazatel spínací polohy ruční provoz	1 ON - 0 OFF
konstrukční typ spínače	upevněno do čelního panelu
provedení ovládacího prvku	krátká otočná rukojeť
barva / ovládacího prvku	černá
provedení rukojeti	otočný pohon, černá
provedení spínacího pohonu / pohon motoru	Ne
Obecné technické údaje	
počet pólů	3
konstrukční velikost zátěžového odpojovače	3
mechanická životnost (počet spínacích cyklů) / typická hodnota	100 000
elektrická životnost (počet sepnutí)	
• u AC-23 A / při 690 V	6 000
hustota spínání / maximální	50 1/h
stupeň znečištění	3
Napětí	
izolační napětí / jmenovitá hodnota	690 V
rázová pevnost / jmenovitá hodnota	6 kV
provozní napětí	
• u AC / jmenovitá hodnota	690 V
provozní frekvence / jmenovitá hodnota	
• minimální	50 Hz
• maximální	60 Hz
Třída ochrany	
Druh krytí IP	IP65
stupeň krytí NEMA	1, 3R, 4X, 12
stupeň krytí IP / čelní	IP65
Rozptýlení	
ztrátový výkon [W] / při jmenovité hodnotě proudu / u AC / za teplého provozního stavu / na každý pól	4,5 W
Elektřina	
provozní proud / jmenovitá hodnota	63 A
provozní proud	
• při 40 °C / jmenovitá hodnota	63 A
• při 45 °C / jmenovitá hodnota	63 A

• při 50 °C / jmenovitá hodnota	63 A
• při 55 °C / jmenovitá hodnota	63 A
• u AC / jmenovitá hodnota	63 A

Hlavní obvod

provozní proud	
• u AC-21 / při 690 V / jmenovitá hodnota	63 A
• u AC-21 A / při 240 V / jmenovitá hodnota	63 A
• u AC-21 A / při 400 V / jmenovitá hodnota	63 A
• u AC-21 A / při 440 V / jmenovitá hodnota	63 A
• u AC-23 A / při 400 V / jmenovitá hodnota	43 A

provozní výkon	
• u AC-23 A / při 240 V / jmenovitá hodnota	11 kW
• u AC-23 A / při 400 V / jmenovitá hodnota	22 kW
• u AC-23 A / při 440 V / jmenovitá hodnota	22 kW
• u AC-23 A / při 690 V / jmenovitá hodnota	19 kW
• u AC-3 / při 240 V / jmenovitá hodnota	11 kW
• u AC-3 / při 400 V / jmenovitá hodnota	19 kW
• u AC-3 / při 690 V / jmenovitá hodnota	15 kW

Pomocný obvod

počet přepínacích kontaktů / pro pomocné kontakty	0
počet rozpínacích kontaktů / pro pomocné kontakty	0
počet zapínacích kontaktů / pro pomocné kontakty	0
provozní napětí / pomocných kontaktů / u AC / maximální	500 V
trvalý proud / pomocného kontaktu / jmenovitá hodnota	10 A
izolační napětí / pomocného spínače / jmenovitá hodnota	500 V

Vhodnost

• způsobilost k použití / páčkový výkonový spínač	Ano
• způsobilost k použití / zátěžový odpojovač	Ano
• vhodné k použití / spínač nouzového vypnutí	Ne
• vhodné k použití / bezpečnostní spínač	Ano
• způsobilost k použití / spínač údržby/opravy	Ano

Podrobnosti o produktu

vlastnost produktu / lze zablokovat v poloze VYP	Ano
--	-----

příslušenství

rozšíření produktu / volitelná výbava	
• pohon motoru	Ne
• napěťová spoušť	Ne
počet připojitelných rozpínacích kontaktů / pro pomocné kontakty / lze namontovat / maximální	3
počet připojitelných spínacích kontaktů / pro pomocné kontakty / lze namontovat / maximální	3
počet připojitelných přepínacích kontaktů / pro pomocné kontakty / lze namontovat / maximální	0
počet visacích zámků / maximální	3
tloušťka třmenu / visacích zámků	4 ... 8 mm

Zkrat

podmíněný zkratový proud / při jištění sítě	
• při 690 V / pojistkou gG / jmenovitá hodnota	50 kA
propustný proud / při zavřeném spínači	
• při 240 V / u kombinace spínač + pojistka gG / maximální	6 kA
• při 440 V / u kombinace spínač + pojistka gG / maximální	6 kA
• při 690 V / u kombinace spínač + pojistka gG / maximální přípustný	6 kA
• hodnota prostupu I _{2t} / při zavřeném spínači / při 240 V / u kombinace spínač + pojistka gG / maximální	21 kA ² .s
• hodnota prostupu I _{2t} / při zavřeném spínači / při 440 V / u kombinace spínač + pojistka gG / maximální	21 kA ² .s
• hodnota I _{2t} / při zavřeném spínači / při 690 V / u kombinace spínač + pojistka gG / maximální	21 kA ² .s

provedení pojistkové vložky	<ul style="list-style-type: none"> • pro ochranu hlavního proudového okruhu proti zkratu / nezbytná výbava • pro ochranu pomocného spínače proti zkratu / nezbytná výbava 	pojistka gL/gG: 63 A pojistka gL/gG: 10 A
provozní proud / předřazené pojistky / jmenovitá hodnota		63 A
podle UL		
provozní proud / u AC / podle UL 508/UL 60947-4-1 / jmenovitá hodnota		63 A
provozní napětí / u AC / při 50/60 Hz / podle UL 508/UL 60947-4-1 / jmenovitá hodnota		600 V
činný výkon [hp] / u AC / při 480 V / podle UL 508/UL 60947-4-1 / jmenovitá hodnota		40
činný výkon [hp] / u AC / při 600 V / podle UL 508/UL 60947-4-1 / jmenovitá hodnota		50
krátkodobá zkratová odolnost (SCCR) / při 600 V / podle UL 508/UL 60947-4-1		5 kA
trvalý proud / předřazené pojistky / podle UL / jmenovitá hodnota		175 A
typ pojistky / podle UL		RK5
Připojení		
číslo AWG	<ul style="list-style-type: none"> • jako kódovaný připojitelný průřez vodiče / jednokabelový / maximální • jako kódovaný připojitelný průřez vodiče / jednokabelový / minimální 	6 14
typ připojitelných průřezů vodičů / pro měděný vodič	<ul style="list-style-type: none"> • jednodrátový • s jemnými drátky / s koncovým zpracováním žil • vícedrátový 	1x (2,5...35 mm ²) 1x (2,5...16 mm ²) 1x (2,5...35 mm ²)
typ připojitelných průřezů vodičů / pro pomocné kontakty	<ul style="list-style-type: none"> • jednokabelové • s jemnými drátky / s koncovým zpracováním žil • vícedrátové 	boční pomocný spínač 2x (0,75 ... 2,5 mm ²), 1x 4 mm ² ; přední pomocný spínač 1x (0,75 ... 2,5 mm ²) boční pomocný spínač 2x (0,75 ... 1,5 mm ²), 1x 2,5 mm ² ; přední pomocný spínač 1x 2,5 mm ² boční pomocný spínač 2x (0,75 ... 2,5 mm ²), 1x 4 mm ² ; přední pomocný spínač 1x (0,75 ... 2,5 mm ²)
provedení elektrického připojení	<ul style="list-style-type: none"> • pro hlavní proudový okruh • pro pomocné kontakty 	rámové svorky připojovací svorky
Mechanická konstrukce		
výška		106 mm
šířka		90 mm
hloubka		110,5 mm
konstrukční typ přístroje		montáž napevno
způsob upevnění		vestavný přístroj v nevýsuvném provedení
způsob upevnění	<ul style="list-style-type: none"> • čelní montáž se čtyřtvorovým upevněním • čelní montáž s centrálním upevněním • montáž na přípojnici 	Ano Ne Ne
hmotnost netto		405 g
Podmínky prostředí		
okolní teplota / během provozu	<ul style="list-style-type: none"> • minimální • maximální 	-25 °C 55 °C
okolní teplota / během skladování	<ul style="list-style-type: none"> • minimální • maximální 	-25 °C 55 °C
General Product Approval		Declaration of Conformity



[Confirmation](#)



EG-Konf.

Declaration of Conformity	Test Certificates	Marine / Shipping	other
---------------------------	-------------------	-------------------	-------



[Special Test Certificate](#)



[Environmental Confirmations](#)

[Miscellaneous](#)

Další informace

Information- and Downloadcenter (Catalogs, Brochures,...)

<http://www.siemens.com/lowvoltage/catalogs>

Industry Mall (Online ordering system)

<https://mall.industry.siemens.com/mall/en/en/Catalog/product?mlfb=3LD2504-0TK51>

Service&Support (Manuals, Certificates, Characteristics, FAQs,...)

<https://support.industry.siemens.com/cs/ww/cz/ps/3LD2504-0TK51>

Image database (product images, 2D dimension drawings, 3D models, device circuit diagrams, ...)

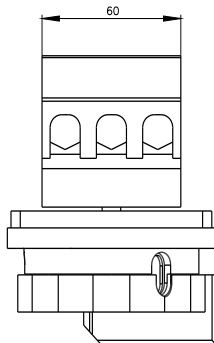
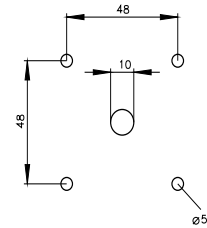
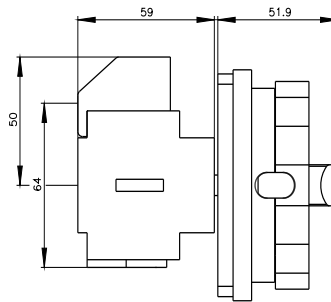
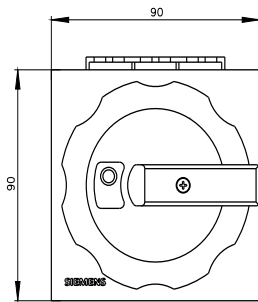
http://www.automation.siemens.com/bilddb/cax_en.aspx?mlfb=3LD2504-0TK51

CAX-Online-Generator

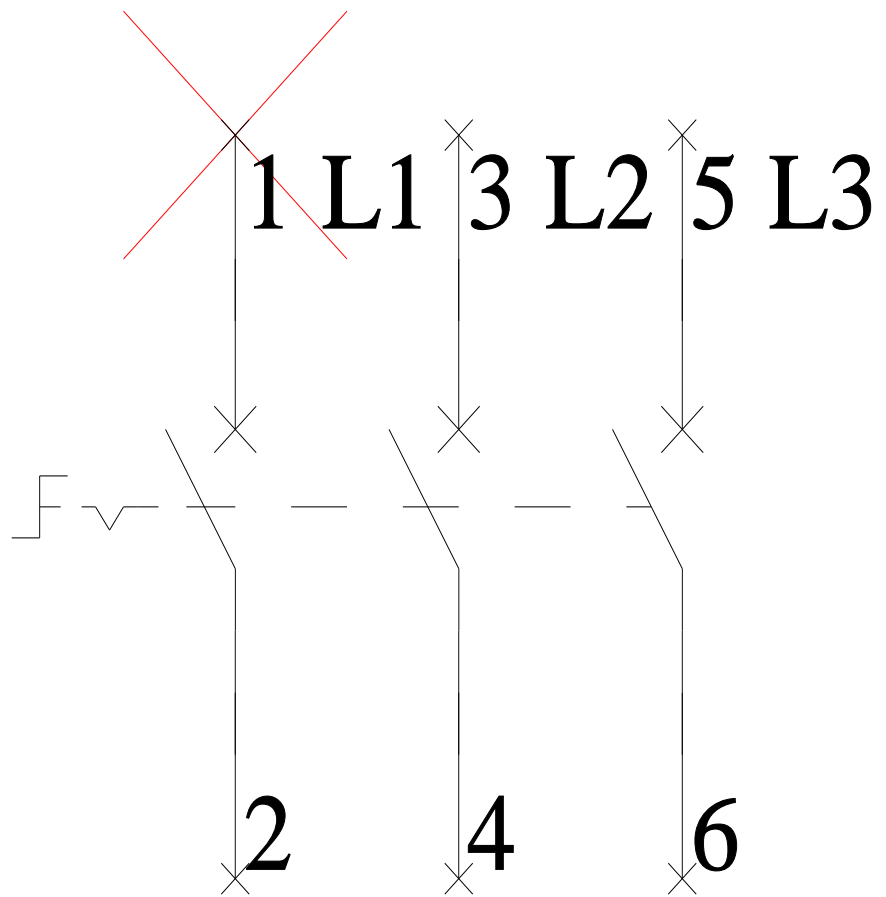
<http://www.siemens.com/cax>

Tender specifications

<http://www.siemens.com/specifications>



-Q1



-CI

