



proudový chránič reagující na rozdílový proud RCD520 základní RCD typ A  
 montáž zespolu jmenovitý chybový proud 0,03...5A při 50/60Hz  
 nastavitelná hodnota tv 0...3000ms 3-pólový In=250A Ue=100-480V  
 příslušenství pro: 3VA1

| Verze   |  |
|---|--|
| Název značky produktu   | SETRON   |
| označení produktu   | příslušenství  |
| provedení produktu  | ochranný prvek diferenčního proudu typu A                |
| Obecné technické údaje  |  |
| způsob upevnění   | upevnění pomocí šroubů                                   |
| počet pólů  | 3  |
| stupeň krytí IP / čelní   | IP40   |
| Elektřina   |  |
| provozní proud / u AC / jmenovitá hodnota   | 250 A  |
| hodnota odezvy / rozdílového proudu   | 0,03;0,05;0,1;0,3;0,5;1;3;5                              |
| Mechanická konstrukce   |  |
| funkce produktu / komunikace s přístrojem pro měření rozdílového proudu   | Ne   |
| <ul style="list-style-type: none"> <li>• funkce produktu / integrovaná / správa poplachů</li> <li>• funkce produktu / integrovaná / správa poplachů</li> <li>• funkce produktu / dálkové spuštění</li> <li>• vlastnost produktu / plombovatelný</li> <li>• funkce produktu / možnost navolit spouštěcí charakteristiku</li> <li>• funkce produktu / možnost vybrat RCD nebo monitorovací režim</li> </ul> | Ano<br>předalarmové hlášení 30%<br>Ne<br>Ano<br>Ne<br>Ne |
| poloha / napájení / na bloku RCD  | nahoře nebo dole   |
| provedení elektrického připojení / pro hlavní proudový okruh  | připojení kolejnice                                      |
| nastavené hodnoty / mezního času spuštění   | 0;0,06;0,15;0,3;0,5;1,0;2,0;3,0                          |
| typ uvolňovacího hlásiče / elektrický   | Ano  |
| typ uvolňovacího hlásiče / komunikace   | Ne   |
| ztrátový výkon [W] / maximální  | 21 W   |
| provozní frekvence / jmenovitá hodnota / maximální  | 60 Hz  |
| výška   | 115 mm   |
| šířka   | 105 mm   |
| hloubka   | 70 mm  |
| hmotnost netto  | 1 242 g  |
| okolní teplota / během provozu  |  |
| <ul style="list-style-type: none"> <li>• minimální</li> <li>• maximální</li> </ul>  | -25 °C<br>70 °C  |
| okolní teplota / během skladování   |  |
| <ul style="list-style-type: none"> <li>• minimální</li> <li>• maximální</li> </ul>  | -40 °C<br>80 °C  |

## Další informace

Information- and Downloadcenter (Catalogs, Brochures,...)

<http://www.siemens.com/lowvoltage/catalogs>

Industry Mall (Online ordering system)

<https://mall.industry.siemens.com/mall/en/en/Catalog/product?mfb=3VA9213-0RL20>

Service&Support (Manuals, Certificates, Characteristics, FAQs,...)

<https://support.industry.siemens.com/cs/ww/cz/ps/3VA9213-0RL20>

Image database (product images, 2D dimension drawings, 3D models, device circuit diagrams, ...)

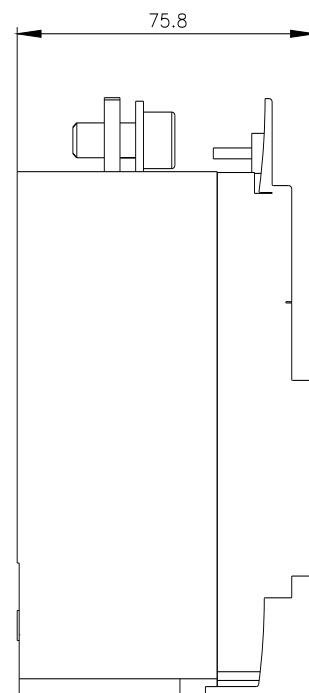
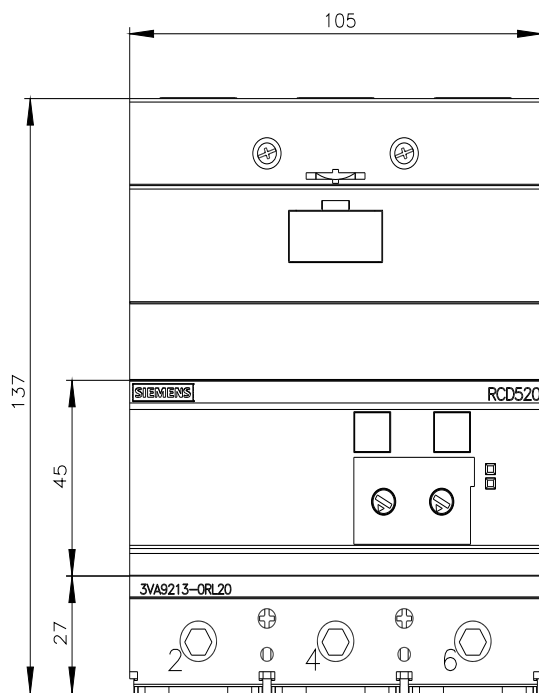
[http://www.automation.siemens.com/bilddb/cax\\_en.aspx?mfb=3VA9213-0RL20](http://www.automation.siemens.com/bilddb/cax_en.aspx?mfb=3VA9213-0RL20)

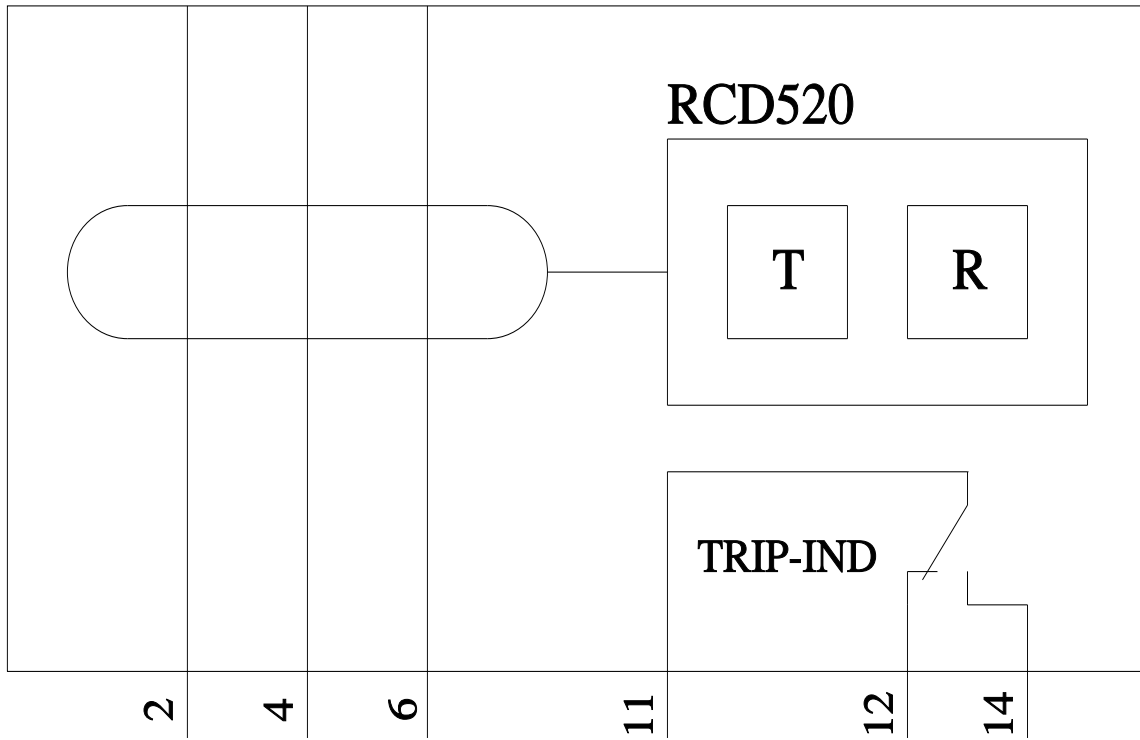
CAX-Online-Generator

<http://www.siemens.com/cax>

Tender specifications

<http://www.siemens.com/specifications>





Poslední změna:

20.12.2020 

