



výkonový stykač, AC-3 25 A, 11 kW / 400 V 1 NO + 1 NC, DC 24 V
komunikaceschopný, 3pól., konstrukční velikost S0, šroubová svorka

Název značky produktu	SIRIUS
označení produktu	výkonový stykač
označení typu produktu	3RT2
Obecné technické údaje	
konstrukční velikost stykače	S0
rozšíření produktu	
<ul style="list-style-type: none"> funkční modul pro komunikaci 	Ano
<ul style="list-style-type: none"> pomocný spínač 	Ano
ztrátový výkon [W] při jmenovité hodnotě proudu	
<ul style="list-style-type: none"> u AC za teplého provozního stavu 	4,8 W
<ul style="list-style-type: none"> u AC za teplého provozního stavu na každý pól 	1,6 W
<ul style="list-style-type: none"> bez podílu zátěžového proudu typická hodnota 	5,9 W
izolační napětí	
<ul style="list-style-type: none"> hlavního proudového okruhu při stupni znečištění 3 jmenovitá hodnota 	690 V
<ul style="list-style-type: none"> pomocného proudového okruhu při stupni znečištění 3 jmenovitá hodnota 	690 V
rázová pevnost	
<ul style="list-style-type: none"> hlavního proudového okruhu jmenovitá hodnota 	6 kV
<ul style="list-style-type: none"> pomocného proudového okruhu jmenovitá hodnota 	6 kV
maximální přípustné napětí pro bezpečné oddělení mezi cívkou a hlavními kontakty podle EN 60947-1	400 V
rázová pevnost při obdélníkovém rázu	
<ul style="list-style-type: none"> u DC 	10g / 5 ms, 7,5g / 10 ms
rázová pevnost při sinusovém rázu	
<ul style="list-style-type: none"> u DC 	15g / 5 ms, 10g / 10 ms
<ul style="list-style-type: none"> mechanická životnost (počet spínacích cyklů) stykače typická hodnota 	10 000 000
<ul style="list-style-type: none"> mechanická životnost (počet spínacích cyklů) stykače s nasazeným elektronickým blokem pomocných spínačů typická hodnota 	5 000 000
<ul style="list-style-type: none"> mechanická životnost (spínacích cyklů) stykače s nasazeným blokem pomocných spínačů typická hodnota 	10 000 000
referenční značka podle IEC 81346-2:2009	Q
Směrnice RoHS (datum)	10/01/2009
Podmínky okolního prostředí	
výška místa montáže při výšce nad hladinou moře maximální	2 000 m
okolní teplota	
<ul style="list-style-type: none"> během provozu 	-25 ... +60 °C

• během skladování	-55 ... +80 °C
relativní vlhkost vzduchu minimální	10 %
relativní vlhkost vzduchu při 55 °C podle IEC 60068-2-30 maximální	95 %
Hlavní proudový okruh	
počet pólů pro hlavní proudový okruh	3
počet zapínacích kontaktů pro hlavní kontakty	3
provozní napětí u AC-3 jmenovitá hodnota maximální	690 V
provozní proud	
• u AC-1 při 400 V při okolní teplotě 40 °C jmenovitá hodnota	40 A
• u AC-1	
— do 690 V při okolní teplotě 40 °C jmenovitá hodnota	40 A
— do 690 V při okolní teplotě 60 °C jmenovitá hodnota	35 A
• u AC-3	
— při 400 V jmenovitá hodnota	25 A
— při 500 V jmenovitá hodnota	18 A
— při 690 V jmenovitá hodnota	13 A
• u AC-4 při 400 V jmenovitá hodnota	15,5 A
• při AC-5a do 690 V jmenovitá hodnota	35,2 A
• při AC-5b do 400 V jmenovitá hodnota	20,7 A
• při AC-6a	
— do 230 V při amplitudě proudu n=20 jmenovitá hodnota	20,2 A
— do 400 V při amplitudě proudu n=20 jmenovitá hodnota	20,2 A
— do 500 V při amplitudě proudu n=20 jmenovitá hodnota	20,2 A
— do 690 V při amplitudě proudu n=20 jmenovitá hodnota	12,9 A
• při AC-6a	
— do 230 V při amplitudě proudu n=30 jmenovitá hodnota	13,5 A
— do 400 V při amplitudě proudu n=30 jmenovitá hodnota	13,5 A
— do 500 V při amplitudě proudu n=30 jmenovitá hodnota	13,5 A
— do 690 V při amplitudě proudu n=30 jmenovitá hodnota	13 A
minimální průřez v hlavním proudovém okruhu při maximální jmenovité hodnotě AC-1	10 mm ²
provozní proud pro cca 200000 spínacích cyklů u AC-4	
• při 400 V jmenovitá hodnota	9 A
• při 690 V jmenovitá hodnota	9 A
provozní proud	
• při 1 dráze proudu u DC-1	
— při 24 V jmenovitá hodnota	35 A
— při 110 V jmenovitá hodnota	4,5 A
— při 220 V jmenovitá hodnota	1 A
— při 440 V jmenovitá hodnota	0,4 A
— při 600 V jmenovitá hodnota	0,25 A
• při 2 dráhách proudu v řadě u DC-1	
— při 24 V jmenovitá hodnota	35 A
— při 110 V jmenovitá hodnota	35 A
— při 220 V jmenovitá hodnota	5 A
— při 440 V jmenovitá hodnota	1 A
— při 600 V jmenovitá hodnota	0,8 A
• při 3 dráhách proudu v řadě u DC-1	
— při 24 V jmenovitá hodnota	35 A
— při 110 V jmenovitá hodnota	35 A

— při 220 V jmenovitá hodnota	35 A
— při 440 V jmenovitá hodnota	2,9 A
— při 600 V jmenovitá hodnota	1,4 A
• při 1 dráze proudu u DC-3 u DC-5	
— při 24 V jmenovitá hodnota	20 A
— při 110 V jmenovitá hodnota	2,5 A
— při 220 V jmenovitá hodnota	1 A
— při 440 V jmenovitá hodnota	0,09 A
— při 600 V jmenovitá hodnota	0,06 A
• při 2 dráhách proudu v řadě u DC-3 u DC-5	
— při 24 V jmenovitá hodnota	35 A
— při 110 V jmenovitá hodnota	15 A
— při 220 V jmenovitá hodnota	3 A
— při 440 V jmenovitá hodnota	0,27 A
— při 600 V jmenovitá hodnota	0,16 A
• při 3 dráhách proudu v řadě u DC-3 u DC-5	
— při 24 V jmenovitá hodnota	35 A
— při 110 V jmenovitá hodnota	35 A
— při 220 V jmenovitá hodnota	10 A
— při 440 V jmenovitá hodnota	0,6 A
— při 600 V jmenovitá hodnota	0,6 A
provozní výkon	
• u AC-3	
— při 230 V jmenovitá hodnota	5,5 kW
— při 400 V jmenovitá hodnota	11 kW
— při 500 V jmenovitá hodnota	11 kW
— při 690 V jmenovitá hodnota	11 kW
provozní výkon pro cca 200000 spínacích cyklů u AC-4	
• při 400 V jmenovitá hodnota	4,4 kW
• při 690 V jmenovitá hodnota	7,7 kW
provozní zdánlivý výkon při AC-6a	
• do 230 V při amplitudě proudu n=20 jmenovitá hodnota	8 kVA
• do 400 V při amplitudě proudu n=20 jmenovitá hodnota	13,9 kVA
• do 500 V při amplitudě proudu n=20 jmenovitá hodnota	17,4 kVA
• do 690 V při amplitudě proudu n=20 jmenovitá hodnota	15,4 kVA
provozní zdánlivý výkon při AC-6a	
• do 230 V při amplitudě proudu n=30 jmenovitá hodnota	5,3 kVA
• do 400 V při amplitudě proudu n=30 jmenovitá hodnota	9,3 kVA
• do 500 V při amplitudě proudu n=30 jmenovitá hodnota	11,6 kVA
• do 690 V při amplitudě proudu n=30 jmenovitá hodnota	15,5 kVA
krátkodobá zkratová odolnost za studeného provozního stavu do 40 °C	
• časově omezeno na 1 s bezproudově spínající maximální	375 A; použít minimální průřez odpovídající jmenovité hodnotě střídavého napětí AC-1
• časově omezeno na 5 s bezproudově spínající maximální	299 A; použít minimální průřez odpovídající jmenovité hodnotě střídavého napětí AC-1
• časově omezeno na 10 s bezproudově spínající maximální	200 A; použít minimální průřez odpovídající jmenovité hodnotě střídavého napětí AC-1
• časově omezeno na 30 s bezproudově spínající maximální hodnota	128 A; použít minimální průřez odpovídající jmenovité hodnotě střídavého napětí AC-1
• časově omezeno na 60 s bezproudově spínající maximální	106 A; použít minimální průřez odpovídající jmenovité hodnotě střídavého napětí AC-1
frekvence spínání naprázdno	
• u DC	1 500 1/h
hustota spínání	

• u AC-1 maximální	1 000 1/h
• u AC-2 maximální	750 1/h
• u AC-3 maximální	750 1/h
• u AC-4 maximální	250 1/h

Řídicí obvod Ovládání

druh napětí řídicího napětí	DC
řídicí napětí u DC	
• jmenovitá hodnota	24 V
faktor pracovního rozsahu řídicího napětí jmenovitá hodnota magnetické cívky u DC	
• počáteční hodnota	0,8
• koncová hodnota	1,1
záběrový výkon magnetické cívky u DC	5,9 W
přidržený příkon magnetické cívky u DC	5,9 W
zpoždění při zavírání	
• u DC	50 ... 170 ms
zpoždění otevírání	
• u DC	15 ... 17,5 ms
doba trvání světelného oblouku	10 ... 10 ms
provedení aktivace spínacího pohonu	Standard A1 - A2, volitelně přes funkční modul

Pomocný proudový okruh

počet rozpínacích kontaktů pro pomocné kontakty okamžitě spínající	1
počet zapínacích kontaktů pro pomocné kontakty okamžitě spínající	1
provozní proud u AC-12 maximální	10 A
provozní proud u AC-15	
• při 230 V jmenovitá hodnota	10 A
• při 400 V jmenovitá hodnota	3 A
• při 500 V jmenovitá hodnota	2 A
• při 690 V jmenovitá hodnota	1 A
provozní proud u DC-12	
• při 24 V jmenovitá hodnota	10 A
• při 48 V jmenovitá hodnota	6 A
• při 60 V jmenovitá hodnota	6 A
• při 110 V jmenovitá hodnota	3 A
• při 125 V jmenovitá hodnota	2 A
• při 220 V jmenovitá hodnota	1 A
• při 600 V jmenovitá hodnota	0,15 A
provozní proud u DC-13	
• při 24 V jmenovitá hodnota	10 A
• při 48 V jmenovitá hodnota	2 A
• při 60 V jmenovitá hodnota	2 A
• při 110 V jmenovitá hodnota	1 A
• při 125 V jmenovitá hodnota	0,9 A
• při 220 V jmenovitá hodnota	0,3 A
• při 600 V jmenovitá hodnota	0,1 A
spolehlivost pomocných kontaktů	jedno chybné zapojení na 100 mil. (17 V, 1 mA)

Jmenovité údaje UL/CSA

proud při plném zatížení (FLA) pro 3fázový asynchronní motor	
• při 480 V jmenovitá hodnota	21 A
• při 600 V jmenovitá hodnota	22 A
odevzdaný mechanický výkon [hp]	
• pro 1fázový asynchronní motor	
— při 110/120 V jmenovitá hodnota	2 hp
— při 230 V jmenovitá hodnota	3 hp
• pro 3fázový asynchronní motor	
— při 200/208 V jmenovitá hodnota	5 hp
— při 220/230 V jmenovitá hodnota	7,5 hp
— při 460/480 V jmenovitá hodnota	15 hp

— při 575/600 V jmenovitá hodnota	20 hp
zatižitelnost pomocných kontaktů podle UL	A600 / P600
Ochrana před zkratem	
provedení pojistkové vložky	
<ul style="list-style-type: none"> • pro ochranu hlavního proudového okruhu proti zkratu <ul style="list-style-type: none"> — při typu přiřazení 1 nezbytná výbava — při typu přiřazení 2 nezbytná výbava • pro ochranu pomocného spínače proti zkratu nezbytná výbava 	<p>gG: 100 A (690 V, 100 kA), aM: 50 A (690 V, 100 kA), BS88: 100 A (415 V, 80 kA)</p> <p>gG: 35A (690V, 100kA), aM: 20A (690V, 100kA), BS88: 35A (415V, 80kA)</p> <p>gG: 10 A (500 V, 1 kA)</p>
Instalace/ Připevnění/ Rozměry	
Montážní poloha	u montáže ve svislé rovině lze otáčet o +/-180°, u montáže ve svislé rovině lze sklápět dopředu a dozadu o +/- 22,5°
způsob upevnění	upevnění pomocí šroubů a upevnění zaklapnutím na montážní liště 35 mm podle DIN EN 60715
<ul style="list-style-type: none"> • montáž v řadě 	Ano
výška	85 mm
šířka	45 mm
hloubka	107 mm
vzdálenost, která se musí dodržet	
<ul style="list-style-type: none"> • u sériové montáže <ul style="list-style-type: none"> — dopředu — nahoru — dolů — do stran • k uzemněným částem <ul style="list-style-type: none"> — dopředu — nahoru — do stran — dolů • k částem pod napětím <ul style="list-style-type: none"> — dopředu — nahoru — dolů — do stran 	<p>10 mm</p> <p>10 mm</p> <p>10 mm</p> <p>0 mm</p> <p>10 mm</p> <p>10 mm</p> <p>6 mm</p> <p>10 mm</p> <p>10 mm</p> <p>10 mm</p> <p>6 mm</p>
Připojení Svorky	
provedení elektrického připojení	
<ul style="list-style-type: none"> • pro hlavní proudový okruh • pro pomocný a řídicí proudový okruh • na stykači pro pomocné kontakty • magnetické cívký 	<p>Šroubovací připojka</p> <p>Šroubovací připojka</p> <p>Šroubovací připojka</p> <p>Šroubovací připojka</p>
typ připojitelných průřezů vodičů	
<ul style="list-style-type: none"> • pro hlavní kontakty <ul style="list-style-type: none"> — jednokabelové — jedno- nebo vícekabelové — s jemnými drátky s koncovým zpracováním žil • u kabelů AWG pro hlavní kontakty 	<p>2x (1 ... 2,5 mm²), 2x (2,5 ... 10 mm²)</p> <p>2x (1 ... 2,5 mm²), 2x (2,5 ... 10 mm²)</p> <p>2x (1 ... 2,5 mm²), 2x (2,5 ... 6 mm²), 1x 10 mm²</p> <p>2x (16 ... 12), 2x (14 ... 8)</p>
připojitelný průřez vodiče pro hlavní kontakty	
<ul style="list-style-type: none"> • jednokabelový • vícekabelový • s jemnými drátky s koncovým zpracováním žil 	<p>1 ... 10 mm²</p> <p>1 ... 10 mm²</p> <p>1 ... 10 mm²</p>
připojitelný průřez vodiče pro pomocné kontakty	
<ul style="list-style-type: none"> • jednokabelový nebo vícekabelový • s jemnými drátky s koncovým zpracováním žil 	<p>0,5 ... 2,5 mm²</p> <p>0,5 ... 2,5 mm²</p>
typ připojitelných průřezů vodičů	
<ul style="list-style-type: none"> • pro pomocné kontakty <ul style="list-style-type: none"> — jedno- nebo vícekabelové — s jemnými drátky s koncovým zpracováním žil • u kabelů AWG pro pomocné kontakty 	<p>2x (0,5 ... 1,5 mm²), 2x (0,75 ... 2,5 mm²)</p> <p>2x (0,5 ... 1,5 mm²), 2x (0,75 ... 2,5 mm²)</p> <p>2x (20 ... 16), 2x (18 ... 14)</p>

číslo AWG jako kódovaný připojitelný průřez vodiče	
<ul style="list-style-type: none"> pro hlavní kontakty pro pomocné kontakty 	16 ... 8 20 ... 14
Parametry související s bezpečností	
funkce produktu	
<ul style="list-style-type: none"> zrcadlový kontakt podle IEC 60947-4-1 	Ano
hodnota B10 při vysoké míře vyžádání podle SN 31920	450 000
podíl nebezpečných výpadků	
<ul style="list-style-type: none"> při nízké míře vyžádání podle SN 31920 při vysoké míře vyžádání podle SN 31920 	40 % 73 %
četnost výpadků [FIT] při nízké míře vyžádání podle SN 31920	100 FIT
stupeň krytí IP na přední straně podle IEC 60529	IP20
ochrana před nebezpečným dotykem na přední straně podle IEC 60529	s ochranou před nebezpečným dotykem prstem při svislém kontaktu zřepředu
vhodné k použití	
<ul style="list-style-type: none"> bezpečnostně orientované vypnutí 	Ano

Schválení Osvědčení
General Product Approval



[Confirmation](#)



[KC](#)



EMC	Functional Safety/Safety of Machinery	Declaration of Conformity	Test Certificates
-----	---------------------------------------	---------------------------	-------------------



[Type Examination Certificate](#)

[UK Declaration of Conformity](#)



EG-Konf.

[Type Test Certificates/Test Report](#)

[Special Test Certificate](#)

Test Certificates	Marine / Shipping
-------------------	-------------------

[Miscellaneous](#)



Marine / Shipping	other	Railway	Dangerous Good
-------------------	-------	---------	----------------



[Confirmation](#)



[Vibration and Shock](#)

[Transport Information](#)

Další informace

Informace- a Stáhnout Center

<https://www.siemens.com/ic10>

Industry Mall (online objednávkový systém)

<https://mall.industry.siemens.com/mall/cs/cs/Catalog/product?mlfb=3RT2026-1BB40-0CC0>

CAX Online generátor

<http://support.automation.siemens.com/WW/CAXorder/default.aspx?lang=en&mlfb=3RT2026-1BB40-0CC0>

Služba&Podpora (Manuály, Návod k obsluze, Certifikáty, Vlastnosti, FAQs, ...)

<https://support.industry.siemens.com/cs/ww/en-CS/ps/3RT2026-1BB40-0CC0>

Databáze obrázků (Fotografie produktu, 2D Výkresy rozměr, 3D Modely, Schéma zapojení vnitřních obvodů, EPLAN Makra, ...)

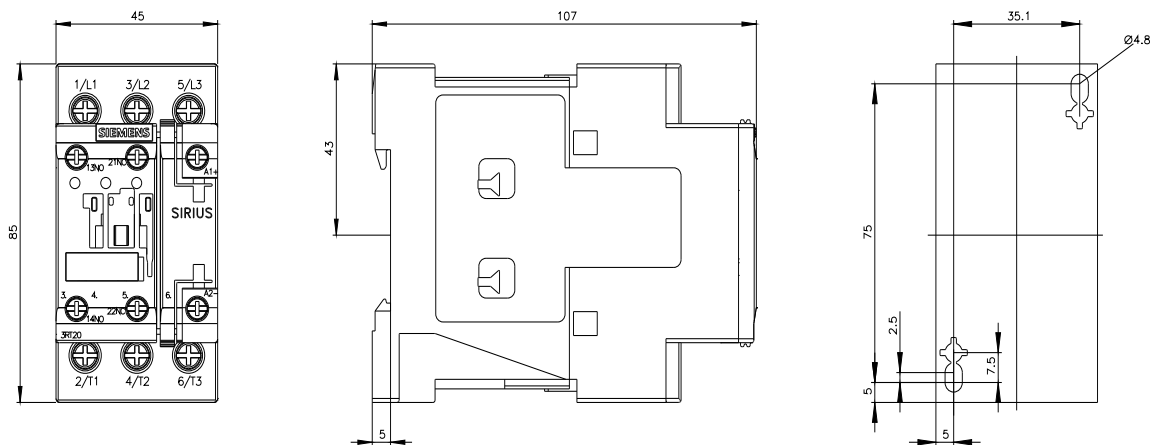
http://www.automation.siemens.com/bilddb/cax_de.aspx?mlfb=3RT2026-1BB40-0CC0&lang=en

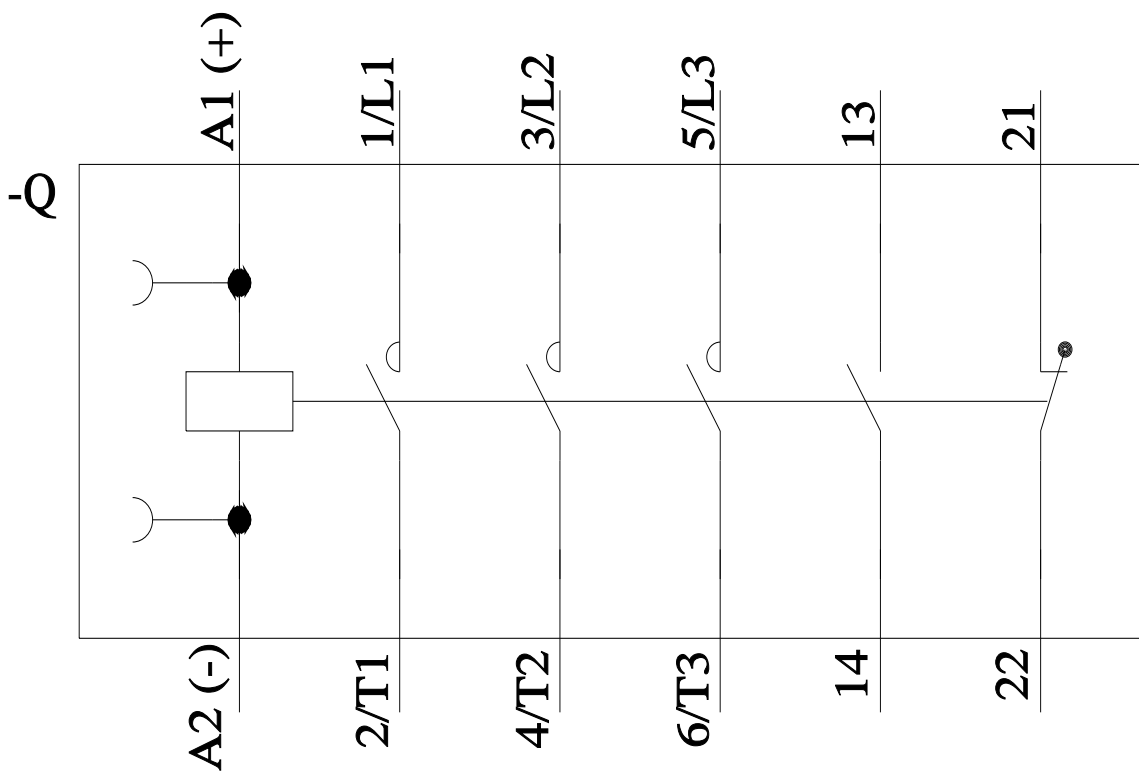
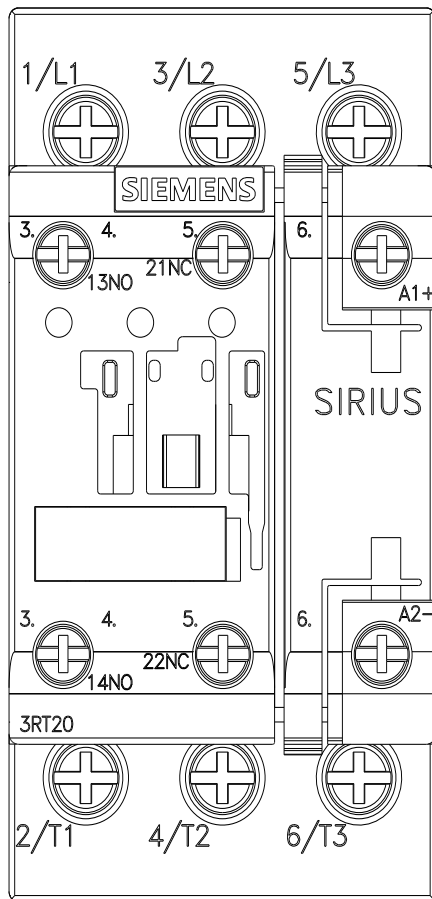
Charakteristiky: Spouštění chování, I²t, vpřed proud

<https://support.industry.siemens.com/cs/ww/en/ps/3RT2026-1BB40-0CC0/char>

Více charakteristik (např. Elektrický život, Spínací frekvence)

<http://www.automation.siemens.com/bilddb/index.aspx?view=Search&mlfb=3RT2026-1BB40-0CC0&objecttype=14&gridview=view1>





Poslední změna:

15.02.2022 