



kondenzátorový stykač, AC-6b 12,5 kVA<sub>r</sub>, / 400 V 1 NO + 1 NC, AC 230 V, 50/60 Hz 3pól., konstrukční velikost S00 šroubová svorka

<b>Název značky produktu</b>	SIRIUS
<b>označení produktu</b>	stykač kondenzátorů
<b>označení typu produktu</b>	3RT26
<b>Obecné technické údaje</b>	
<b>konstrukční velikost stykače</b>	S00
rozšíření produktu pomocný spínač	Ne
<b>izolační napětí</b>	
<ul style="list-style-type: none"> <li>hlavního proudového okruhu při stupni znečištění 3 jmenovitá hodnota</li> </ul>	690 V
<ul style="list-style-type: none"> <li> pomocného proudového okruhu při stupni znečištění 3 jmenovitá hodnota</li> </ul>	690 V
<b>rázová pevnost</b>	
<ul style="list-style-type: none"> <li>hlavního proudového okruhu jmenovitá hodnota</li> </ul>	6 kV
<ul style="list-style-type: none"> <li> pomocného proudového okruhu jmenovitá hodnota</li> </ul>	6 kV
maximální přípustné napětí pro bezpečné oddělení mezi cívkou a hlavními kontakty podle EN 60947-1	400 V
<b>rázová pevnost při obdélníkovém rázu</b>	
<ul style="list-style-type: none"> <li>u AC</li> </ul>	6,7g / 5 ms, 4,2g / 10 ms
<b>rázová pevnost při sinusovém rázu</b>	
<ul style="list-style-type: none"> <li>u AC</li> </ul>	10,5g / 5 ms, 6,6g / 10 ms
<ul style="list-style-type: none"> <li>mechanická životnost (spínacích cyklů) stykače s nasazeným blokem pomocných spínačů typická hodnota</li> </ul>	3 000 000
<b>elektrická životnost (počet spínacích cyklů)</b>	300 000
<b>referenční značka podle IEC 81346-2:2009</b>	Q
<b>Směrnice RoHS (datum)</b>	01.05.2014
<b>Podmínky okolního prostředí</b>	
výška místa montáže při výšce nad hladinou moře maximální	2 000 m
<b>okolní teplota</b>	
<ul style="list-style-type: none"> <li>během provozu</li> </ul>	-25 ... +60 °C
<ul style="list-style-type: none"> <li>během skladování</li> </ul>	-55 ... +80 °C
<b>relativní vlhkost vzduchu minimální</b>	10 %
<b>relativní vlhkost vzduchu při 55 °C podle IEC 60068-2-30 maximální</b>	95 %
<b>Hlavní proudový okruh</b>	
<b>počet zapínacích kontaktů pro hlavní kontakty</b>	3
<b>počet rozpínacích kontaktů pro hlavní kontakty</b>	0
provozní proud u AC-6b při 690 V při okolní teplotě 60 °C jmenovitá hodnota	18 A
<b>provozní jalový výkon u AC-6b</b>	

<ul style="list-style-type: none"> <li>• při 230 V při 50/60 Hz při okolní teplotě 60 °C jmenovitá hodnota</li> </ul>	0 ... 7,2 kvar
<ul style="list-style-type: none"> <li>• při 400 V při 50/60 Hz při okolní teplotě 60 °C jmenovitá hodnota</li> </ul>	0 ... 12,5 kvar
<ul style="list-style-type: none"> <li>• při 500 V při 50/60 Hz při okolní teplotě 60 °C jmenovitá hodnota</li> </ul>	0 ... 15 kvar
<ul style="list-style-type: none"> <li>• při 690 V při 50/60 Hz při okolní teplotě 60 °C jmenovitá hodnota</li> </ul>	0 ... 21 kvar
<b>frekvence spínání naprázdno</b>	
<ul style="list-style-type: none"> <li>• u AC</li> </ul>	500 1/h
<b>hustota spínání u AC-6b</b>	
<ul style="list-style-type: none"> <li>• při 230 V maximální</li> </ul>	180 1/h
<ul style="list-style-type: none"> <li>• při 240 V maximální</li> </ul>	180 1/h
<ul style="list-style-type: none"> <li>• při 400 V maximální</li> </ul>	180 1/h
<ul style="list-style-type: none"> <li>• při 480 V maximální</li> </ul>	180 1/h
<ul style="list-style-type: none"> <li>• při 500 V maximální</li> </ul>	180 1/h
<ul style="list-style-type: none"> <li>• při 600 V maximální</li> </ul>	180 1/h
<ul style="list-style-type: none"> <li>• při 690 V maximální</li> </ul>	180 1/h
<b>Řídicí obvod Ovládání</b>	
<b>druh napětí</b>	AC
<b>druh napětí řídicího napětí</b>	AC
<b>řídicí napětí u AC</b>	
<ul style="list-style-type: none"> <li>• při 50 Hz jmenovitá hodnota</li> </ul>	230 V
<ul style="list-style-type: none"> <li>• při 60 Hz jmenovitá hodnota</li> </ul>	230 V
<b>kmitočet řídicího napětí</b>	
<ul style="list-style-type: none"> <li>• 1 jmenovitá hodnota</li> </ul>	50 Hz
<ul style="list-style-type: none"> <li>• 2 jmenovitá hodnota</li> </ul>	60 Hz
<b>faktor pracovního rozsahu řídicího napětí jmenovitá hodnota magnetické cívky u AC</b>	
<ul style="list-style-type: none"> <li>• při 50 Hz</li> </ul>	0,8 ... 1,1
<ul style="list-style-type: none"> <li>• při 60 Hz</li> </ul>	0,85 ... 1,1
<b>zdánlivý výkon přitahu magnetické cívky u AC</b>	49 VA
<b>účinnost induktivní při záběrovém výkonu cívky</b>	0,8
<b>přidržený zdánlivý příkon magnetické cívky u AC</b>	7,8 VA
<b>účinnost induktivní při přidrženém příkonu cívky</b>	0,25
<b>zpoždění při zavírání</b>	
<ul style="list-style-type: none"> <li>• u AC</li> </ul>	9 ... 35 ms
<b>zpoždění otevírání</b>	
<ul style="list-style-type: none"> <li>• u AC</li> </ul>	7 ... 13 ms
<b>doba trvání světelného oblouku</b>	10 ... 15 ms
<b>provedení aktivace spínacího pohonu</b>	Standard A1 - A2
<b>zbytkový proud elektroniky při aktivaci signálem &lt;0&gt;</b>	
<ul style="list-style-type: none"> <li>• u AC při 230 V maximální přípustný</li> </ul>	3 mA
<b>Pomocný proudový obvod</b>	
<b>počet rozpínacích kontaktů pro pomocné kontakty</b>	1
<ul style="list-style-type: none"> <li>• namontovatelné</li> </ul>	0
<ul style="list-style-type: none"> <li>• okamžitě spínající</li> </ul>	1
<b>počet zapínacích kontaktů pro pomocné kontakty</b>	1
<ul style="list-style-type: none"> <li>• namontovatelné</li> </ul>	0
<ul style="list-style-type: none"> <li>• okamžitě spínající</li> </ul>	1
<b>provozní proud pomocných kontaktů u AC-12 maximální</b>	10 A
<b>provozní proud pomocných kontaktů u AC-15</b>	
<ul style="list-style-type: none"> <li>• při 230 V</li> </ul>	6 A
<ul style="list-style-type: none"> <li>• při 400 V</li> </ul>	3 A
<b>provozní proud pomocných kontaktů u DC-13</b>	
<ul style="list-style-type: none"> <li>• při 24 V</li> </ul>	6 A
<ul style="list-style-type: none"> <li>• při 60 V</li> </ul>	2 A
<ul style="list-style-type: none"> <li>• při 110 V</li> </ul>	1 A
<ul style="list-style-type: none"> <li>• při 125 V</li> </ul>	0,9 A
<ul style="list-style-type: none"> <li>• při 220 V</li> </ul>	0,3 A

<b>spolehlivost pomocných kontaktů</b>	0,00000001
<b>Jmenovité údaje UL/CSA</b>	
<b>zatížitelnost pomocných kontaktů podle UL</b>	A600 / Q600
<b>Ochrana před zkratem</b>	
<b>provedení pojistkové vložky</b>	
<ul style="list-style-type: none"> <li>pro ochranu hlavního proudového okruhu proti zkratu při typu přiřazení 1 nezbytná výbava</li> <li>pro ochranu pomocného spínače proti zkratu nezbytná výbava</li> </ul>	gG: 40 A (690 V, 50 kA) gG: 10 A (500 V, 1 kA)
<b>Instalace/ Připevnění/ Rozměry</b>	
<b>Montážní poloha</b>	u montáže ve svislé rovině lze otáčet o +/-180°, u montáže ve svislé rovině lze sklápět dopředu a dozadu o +/- 22,5°
<b>způsob upevnění</b>	upevnění pomocí šroubů a upevnění zaklapnutím na montážní liště 35 mm podle DIN EN 50022
<b>výška</b>	125 mm
<b>šířka</b>	45 mm
<b>hloubka</b>	120 mm
<b>vzdálenost, která se musí dodržet</b>	
<ul style="list-style-type: none"> <li>u sériové montáže do stran</li> <li>k uzemněným částem do stran</li> </ul>	10 mm 10 mm
<b>Připojení Svorky</b>	
<b>provedení elektrického připojení</b>	
<ul style="list-style-type: none"> <li>pro hlavní proudový okruh</li> <li>pro pomocný a řídicí proudový okruh</li> <li>na stykači pro pomocné kontakty</li> <li>magnetické cívký</li> </ul>	Šroubovací přípojka Šroubovací přípojka Šroubovací přípojka Šroubovací přípojka
<b>typ připojitelných průřezů vodičů</b>	
<ul style="list-style-type: none"> <li>pro hlavní kontakty <ul style="list-style-type: none"> <li>jednokabelové</li> <li>vícekabelové</li> <li>jedno- nebo vícekabelové</li> <li>s jemnými drátky s koncovým zpracováním žil</li> </ul> </li> <li>u kabelů AWG pro hlavní kontakty</li> </ul>	2x (0,5 ... 1,5 mm <sup>2</sup> ), 2x (0,75 ... 2,5 mm <sup>2</sup> ), 2x 4 mm <sup>2</sup> 2x (0,5 ... 1,5 mm <sup>2</sup> ), 2x (0,75 ... 2,5 mm <sup>2</sup> ), 2x 4 mm <sup>2</sup> 2x (0,5 ... 1,5 mm <sup>2</sup> ), 2x (0,75 ... 2,5 mm <sup>2</sup> ), 2x 4 mm <sup>2</sup> 2x (0,5 ... 1,5 mm <sup>2</sup> ), 2x (0,75 ... 2,5 mm <sup>2</sup> ) 2x (20 ... 16), 2x (18 ... 14), 2x 12
<b>typ připojitelných průřezů vodičů</b>	
<ul style="list-style-type: none"> <li>pro pomocné kontakty <ul style="list-style-type: none"> <li>jednokabelové</li> <li>jedno- nebo vícekabelové</li> <li>s jemnými drátky s koncovým zpracováním žil</li> </ul> </li> <li>u kabelů AWG pro pomocné kontakty</li> </ul>	2x (0,5 ... 1,5 mm <sup>2</sup> ), 2x (0,75 ... 2,5 mm <sup>2</sup> ), 2x 4 mm <sup>2</sup> 2x (0,5 ... 1,5 mm <sup>2</sup> ), 2x (0,75 ... 2,5 mm <sup>2</sup> ), 2x 4 mm <sup>2</sup> 2x (0,5 ... 1,5 mm <sup>2</sup> ), 2x (0,75 ... 2,5 mm <sup>2</sup> ) 2x (20 ... 16), 2x (18 ... 14), 2x 12
<b>typ připojitelných minimálních průřezů pro hlavní kontakty u AC-6b</b>	
<ul style="list-style-type: none"> <li>při 40 °C</li> <li>při 60 °C</li> </ul>	1x 4 mm <sup>2</sup> , 2x 2,5 mm <sup>2</sup> 2x 4 mm <sup>2</sup>
číslo AWG jako kódovaný připojitelný průřez vodiče pro hlavní kontakty	20 ... 12
<b>Parametry související s bezpečností</b>	
<b>funkce produktu</b>	
<ul style="list-style-type: none"> <li>zrcadlový kontakt podle IEC 60947-4-1</li> <li>nucené řízení podle IEC 60947-5-1</li> </ul>	Ne Ne
<b>stupeň krytí IP na přední straně podle IEC 60529</b>	IP20
<b>ochrana před nebezpečným dotykem na přední straně podle IEC 60529</b>	s ochranou před nebezpečným dotykem prstem při svislém kontaktu zpředu
<b>Schválení Osvědčení</b>	
<b>General Product Approval</b>	<b>EMC</b>



[Confirmation](#)



Declaration of Conformity

Test Certificates

Marine / Shipping



EG-Konf.

[UK Declaration of Conformity](#)

[Type Test Certificates/Test Report](#)



other

Dangerous Good

[Confirmation](#)



[Transport Information](#)

## Další informace

Informace- a Stáhnout Center

<https://www.siemens.com/ic10>

Industry Mall (online objednávkový systém)

<https://mall.industry.siemens.com/mall/cs/cs/Catalog/product?mlfb=3RT2617-1AP03>

CAX Online generátor

<http://support.automation.siemens.com/WW/CAXorder/default.aspx?lang=en&mlfb=3RT2617-1AP03>

Služba&Podpora (Manuály, Návod k obsluze, Certifikáty, Vlastnosti, FAQs, ...)

<https://support.industry.siemens.com/cs/ww/en-CS/ps/3RT2617-1AP03>

Databáze obrázků (Fotografie produktu, 2D Výkresy rozměr, 3D Modely, Schéma zapojení vnitřních obvodů, EPLAN Makra, ...)

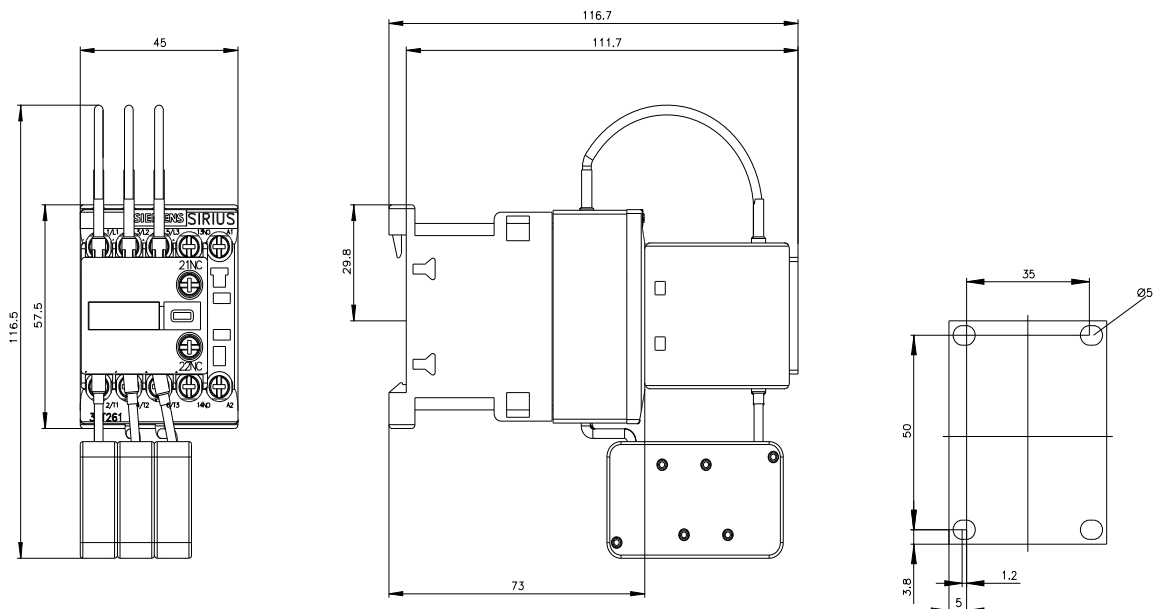
[http://www.automation.siemens.com/bilddb/cax\\_de.aspx?mlfb=3RT2617-1AP03&lang=en](http://www.automation.siemens.com/bilddb/cax_de.aspx?mlfb=3RT2617-1AP03&lang=en)

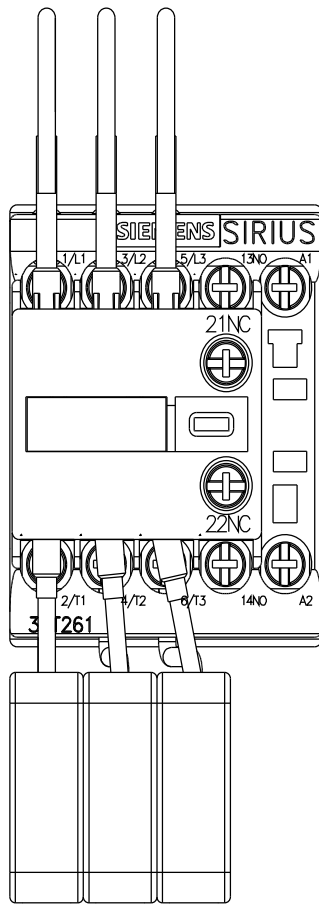
Charakteristiky: Spouštění chování, I<sub>t</sub>, vpřed proud

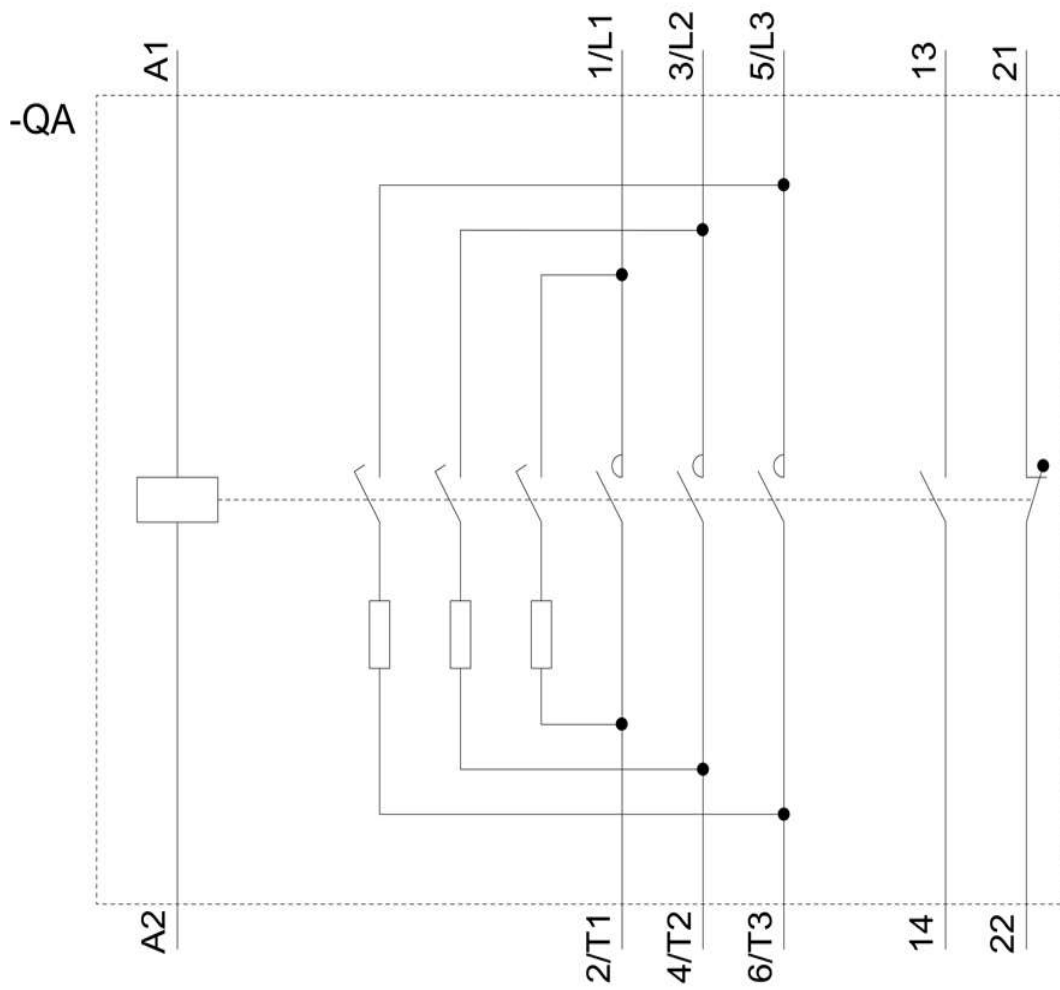
<https://support.industry.siemens.com/cs/ww/en/ps/3RT2617-1AP03/char>

Více charakteristik (např. Elektrický život, Spínací frekvence)

<http://www.automation.siemens.com/bilddb/index.aspx?view=Search&mlfb=3RT2617-1AP03&objecttype=14&gridview=view1>







Poslední změna:

8. 12. 2021 