



vkładací štítek pro prosvětlené tlačítko, kulaté, v mléčné barvě s černým písmem, s grafickým symbolem: II

Název značky produktu	SIRIUS ACT
označení produktu	vkładací štítek
označení typu produktu	3SU1
<b>Obecné technické údaje</b>	
rázová pevnost pro drážní aplikace podle DIN EN 61373	kategorie 1, třída B
únavová pevnost pro drážní aplikace podle DIN EN 61373	kategorie 1, třída B
Směrnice RoHS (datum)	01.10.2014
<b>Příslušenství</b>	
materiál příslušenství	plast
způsob upevnění štítku	vložit
označení vkładacího štítku	II
tvar vkładacího štítku	kruhové
barva vkładacího štítku	mléčná (štítek); černá (písmo)
natištěné symboly ISO	II

### Schválení Osvědčení


General Product Approval	Declaration of Conformity	Test Certificates
--------------------------	---------------------------	-------------------



[UK Declaration of Conformity](#)

[Type Test Certificates/Test Report](#)

### Marine / Shipping

Marine / Shipping	other
    	<p><a href="#">Confirmation</a></p>

### Další informace

Informace- a Stáhnout Center

<https://www.siemens.com/ic10>

Industry Mall (online objednávkový systém)

<https://mall.industry.siemens.com/mall/cs/cs/Catalog/product?mlfb=3SU1900-0AB71-0QC0>

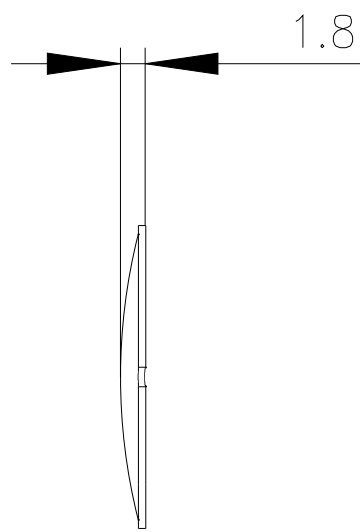
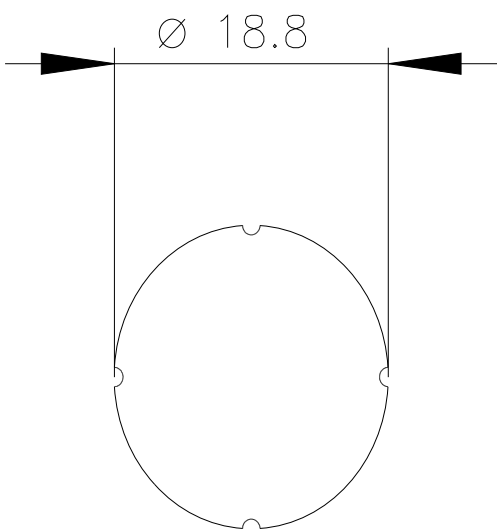
CAX Online generátor

<http://support.automation.siemens.com/WW/CAXorder/default.aspx?lang=en&mlfb=3SU1900-0AB71-0QC0>

Služba&Podpora (Manuály, Návod k obsluze, Certifikáty, Vlastnosti, FAQs, ...)

<https://support.industry.siemens.com/cs/ww/en-CS/ps/3SU1900-0AB71-0QC0>

Databáze obrázků (Fotografie produktu, 2D Výkresy rozměr, 3D Modely, Schéma zapojení vnitřních obvodů, EPLAN Makra, ...)



Poslední změna:

10. 8. 2021 