



softstartér SIRIUS S0 12,5 A, 7,5 kW / 500 V, 40 °C AC 400 - 600 V, AC/DC 24 V pružinové svorky termistorová ochrana motoru

Obecné technické údaje		
Název značky produktu		SIRIUS
výbava produktu		
<ul style="list-style-type: none"> • integrovaný systém přemostění kontaktů • tyristory 		Ano Ano
funkce produktu		
<ul style="list-style-type: none"> • vlastní ochrana zařízení • ochrana motoru proti přetížení • vyhodnocení termistorové ochrany motoru • externí reset • nastavitelné omezení proudu • zapojení uvnitř trojúhelníku 		Ano Ano Ano Ano Ano Ne
součást produktu výstup pro brzdu motoru		Ne
izolační napětí jmenovitá hodnota	V	600
stupeň znečištění		3, podle IEC 60947-4-2
referenční značka podle DIN EN 61346-2		Q
referenční značka podle DIN 40719 rozšířená podle IEC 204-2 podle IEC 750		G
Výkonová elektronika		
označení produktu		softstartér
provozní proud		
<ul style="list-style-type: none"> • při 40 °C jmenovitá hodnota • při 50 °C jmenovitá hodnota • při 60 °C jmenovitá hodnota 	A A A	12,5 11 10
odevzdaný mechanický výkon pro asynchronní motor		
<ul style="list-style-type: none"> • při 400 V <ul style="list-style-type: none"> — při standardním zapojení při 40 °C jmenovitá hodnota • při 500 V <ul style="list-style-type: none"> — při standardním zapojení při 40 °C jmenovitá hodnota 	W W	5 500 7 500
provozní frekvence jmenovitá hodnota	Hz	50 ... 60
relativní záporná tolerance provozního kmitočtu	%	-10
relativní kladná tolerance provozního kmitočtu	%	10
provozní napětí při standardním zapojení jmenovitá hodnota	V	400 ... 600
relativní záporná tolerance provozního napětí standardního zapojení	%	-15
relativní kladná tolerance provozního napětí standardního zapojení	%	10
minimální zátěž [%]	%	20

nastavitelný proud motoru pro ochranu motoru proti přetížení minimální nominální hodnota	A	5
trvalý provozní proud [% I _e] při 40 °C	%	115
ztrátový výkon [W] při provozním proudu při 40 °C během provozu typická hodnota	W	2
Řídicí obvod Ovládání		
druh napětí řídicího napětí		AC/DC
kmitočet řídicího napětí 1 jmenovitá hodnota	Hz	50
kmitočet řídicího napětí 2 jmenovitá hodnota	Hz	60
relativní záporná tolerance frekvence řídicího napětí	%	-10
relativní kladná tolerance frekvence řídicího napětí	%	10
řídicí napětí 1 u AC		
• při 50 Hz jmenovitá hodnota	V	24
• při 60 Hz jmenovitá hodnota	V	24
relativní záporná tolerance řídicího napětí u AC při 50 Hz	%	-20
relativní kladná tolerance řídicího napětí u AC při 50 Hz	%	20
relativní záporná tolerance řídicího napětí u AC při 60 Hz	%	-20
relativní kladná tolerance řídicího napětí u AC při 60 Hz	%	20
řídicí napětí 1 u DC jmenovitá hodnota	V	24
relativní záporná tolerance řídicího napětí u DC	%	-20
relativní kladná tolerance řídicího napětí u DC	%	20
provedení indikátoru pro signál poruchy		červená
Mechanická data		
konstrukční velikost řídicí jednotky motoru		S0
šířka	mm	45
výška	mm	150
hloubka	mm	155
způsob upevnění		upevnění pomocí šroubů a upevnění zaklapnutím
Montážní poloha		S přídatným ventilátorem: u montáže ve svislé rovině lze otáčet o +/-90°, u montáže ve svislé rovině lze sklápět dopředu a dozadu o +/- 22,5°. Bez přídatného ventilátoru: u montáže ve svislé rovině lze otáčet o +/-10°, u montáže ve svislé rovině lze sklápět dopředu a dozadu o +/- 10°
vzdálenost, která se musí dodržet u sériové montáže		
• nahoru	mm	60
• do stran	mm	15
• dolů	mm	40
délka vedení maximální	m	300
počet pólů pro hlavní proudový okruh		3
Připojení Svorky		
provedení elektrického připojení		
• pro hlavní proudový okruh		pružinová svorka
• pro pomocný a řídicí proudový okruh		pružinová svorka
počet rozpinacích kontaktů pro pomocné kontakty		0
počet zapínacích kontaktů pro pomocné kontakty		2
počet přepínacích kontaktů pro pomocné kontakty		1
typ připojitelných průřezů vodičů pro hlavní kontakty pro rámovou svorku při použití předního místa sevření		
• jednokabelové		2x (1 ... 2,5 mm ²), 2x (2,5 ... 6 mm ²), max. 1x 10 mm ²
• s jemnými drátky s koncovým zpracováním žil		2x (1 ... 2,5 mm ²), 2x (2,5 ... 6 mm ²)
typ připojitelných průřezů vodičů u kabelů AWG pro hlavní kontakty pro rámovou svorku		
• při použití předního místa sevření		1x 8, 2x (16 ... 10)
typ připojitelných průřezů vodičů pro hlavní kontakty		
• jednokabelové		1 ... 10 mm ²
• s jemnými drátky s koncovým zpracováním žil		1 ... 6 mm ²
typ připojitelných průřezů vodičů pro pomocné kontakty		

<ul style="list-style-type: none"> • jednokabelové • s jemnými drátky s koncovým zpracováním žil 		2x (0,25 ... 2,5 mm ²) 2x (0,25 ... 1,5 mm ²)
typ připojitelných průřezů vodičů u kabelů AWG		
<ul style="list-style-type: none"> • pro hlavní kontakty • pro pomocné kontakty 		16 ... 10, 1x 8 2x (24 ... 14)

Podmínky okolního prostředí

výška místa montáže při výšce nad hladinou moře	m	5 000
kategorie prostředí		
<ul style="list-style-type: none"> • během přepravy podle IEC 60721 • během skladování podle IEC 60721 • během provozu podle IEC 60721 		2K2, 2C1, 2S1, 2M2 (max. spád 0,3 m) 1K6 (orošení jen příležitostně), 1C2 (bez solné mlhy), 1S2 (do zařízení se nesmí dostat písek), 1M4 3K6 (netvoří se led, bez orošení), 3C3 (bez solné mlhy), 3S2 (do zařízení se nesmí dostat písek), 3M6
okolní teplota		
<ul style="list-style-type: none"> • během provozu • během skladování 	°C	-25 ... +60 -40 ... +80
teplota snížení výkonu	°C	40
stupeň krytí IP na přední straně podle IEC 60529		IP20
ochrana před nebezpečným dotykem na přední straně podle IEC 60529		s ochranou před nebezpečným dotykem prstem při svislém kontaktu zepředu

Schválení Osvědčení

General Product Approval	EMC	For use in hazardous locations
--------------------------	-----	--------------------------------



Test Certificates	Marine / Shipping	other
-------------------	-------------------	-------

[Type Test Certificates/Test Report](#)

[Special Test Certificate](#)



[Confirmation](#)

Railway

[Confirmation](#)

Jmenovité údaje UL/CSA

odevzdaný mechanický výkon [hp] pro 3fázový asynchronní motor		
<ul style="list-style-type: none"> • při 460/480 V <ul style="list-style-type: none"> — při standardním zapojení při 50 °C jmenovitá hodnota • při 575/600 V <ul style="list-style-type: none"> — při standardním zapojení při 50 °C jmenovitá hodnota 	hp	7,5 10
zatížitelnost pomocných kontaktů podle UL		B300 / R300

Další informace

Simulations Tool für Sanftstarter (STS)

<https://support.industry.siemens.com/cs/ww/en/view/101494917>

Informace- a Stáhnout Center

<https://www.siemens.com/ic10>

Industry Mall (online objednávkový systém)

<https://mall.industry.siemens.com/mall/cs/cs/Catalog/product?mlfb=3RW4024-2TB05>

CAx Online generátor

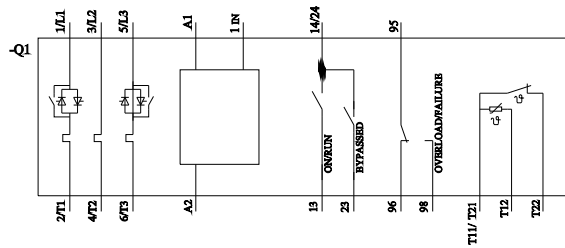
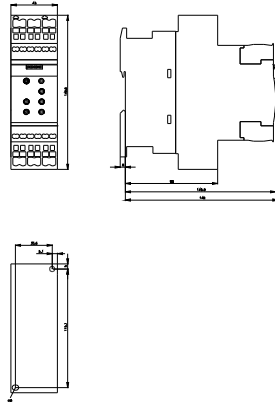
<http://support.automation.siemens.com/WW/CAxOrder/default.aspx?lang=en&mlfb=3RW4024-2TB05>

Služba&Podpora (Manuály, Návod k obsluze, Certifikáty, Vlastnosti, FAQs, ...)

<https://support.industry.siemens.com/cs/ww/en-CS/ps/3RW4024-2TB05>

Databáze obrázků (Fotografie produktu, 2D Výkresy rozměr, 3D Modely, Schéma zapojení vnitřních obvodů, EPLAN Makra, ...)

http://www.automation.siemens.com/bilddb/cax_de.aspx?mlfb=3RW4024-2TB05&lang=en



Poslední změna:

15. 12. 2020 