



Obecné technické údaje		
<b>konstrukční typ přístroje</b>		montáž napevno
Napětí		
izolační napětí / jmenovitá hodnota	V	690
Třída ochrany		
<b>Druh krytí IP</b>		IP65
Elektřina		
<b>hmotnost netto</b>	g	200
Hlavní obvod		
<b>provozní výkon</b>		
• u AC-23 A / při 400 V / jmenovitá hodnota	kW	9,5
• u AC-23 A / při 690 V / jmenovitá hodnota	kW	9
• u AC-3 / při 400 V / jmenovitá hodnota	kW	7,5
• u AC-3 / při 690 V / jmenovitá hodnota	kW	7,5
Pomocný obvod		
počet přepínacích kontaktů / pro pomocné kontakty		0
počet rozpínacích kontaktů / pro pomocné kontakty		1
počet zapínacích kontaktů / pro pomocné kontakty		0
<b>trvalý proud / pomocného kontaktu / jmenovitá hodnota</b>	A	10
<b>izolační napětí / pomocného spínače / jmenovitá hodnota</b>	V	500
Vhodnost		
• způsobilost k použití / páčkový výkonový spínač		Ano
• způsobilost k použití / zátěžový odpojovač		Ano
• vhodné k použití / spínač nouzového vypnutí		Ano
• vhodné k použití / bezpečnostní spínač		Ano
• způsobilost k použití / spínač údržby/opravy		Ano
Podrobnosti o produktu		
výbava produktu / blokování		Ano
rozšíření produktu / volitelná výbava		
• pohon motoru		Ne
• napěťová spoušť		Ne
Připojení		
typ připojitelných průřezů vodičů / pro pomocné kontakty		
• jednokabelové		2x (0,75 ... 2,5 mm <sup>2</sup> ), 1x 4 mm <sup>2</sup>
• s jemnými drátky / s koncovým zpracováním žil		2x (0,75 ... 1,5 mm <sup>2</sup> ), 1x 2,5 mm <sup>2</sup>

• vícedrátové		2x (0,75 ... 2,5 mm <sup>2</sup> ), 1x 4 mm <sup>2</sup>
<b>Požadavky</b>		
<b>provedení pojistkové vložky</b>		
• pro ochranu hlavního proudového okruhu proti zkratu / nezbytná výbava		pojistka gL/gG: 25 A
• pro ochranu pomocného spínače proti zkratu / nezbytná výbava		pojistka gL/gG: 10 A
<b>Mechanická konstrukce</b>		
<b>šířka</b>	mm	49
<b>způsob upevnění</b>		
• čelní montáž se čtyřřetvorovým upevněním		Ne
• čelní montáž s centrálním upevněním		Ano
• montáž na přípojnicí		Ne
<b>Podmínky prostředí</b>		
<b>okolní teplota / během provozu</b>		
• minimální	°C	-25
• maximální	°C	55
<b>Další informace</b>		

**Information- and Downloadcenter (Catalogs, Brochures,...)**

<http://www.siemens.com/lowvoltage/catalogs>

**Industry Mall (Online ordering system)**

<https://mall.industry.siemens.com/mall/en/en/Catalog/product?mfb=3LD3154-0TL53>

**Service&Support (Manuals, Certificates, Characteristics, FAQs,...)**

<https://support.industry.siemens.com/cs/ww/cz/ps/3LD3154-0TL53>

**Image database (product images, 2D dimension drawings, 3D models, device circuit diagrams, ...)**

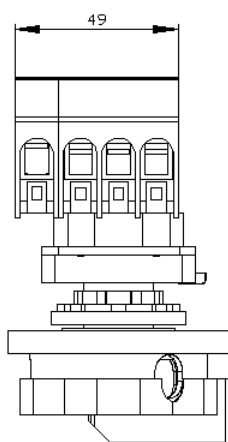
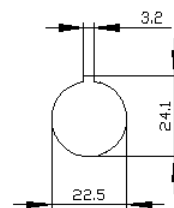
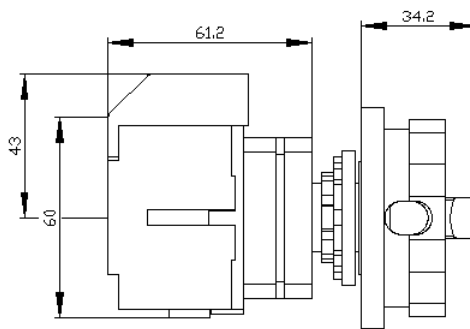
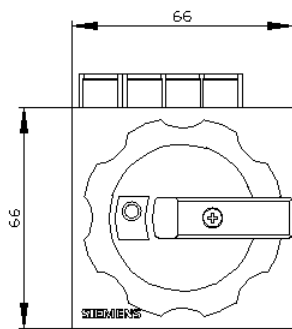
[http://www.automation.siemens.com/bilddb/cax\\_en.aspx?mfb=3LD3154-0TL53](http://www.automation.siemens.com/bilddb/cax_en.aspx?mfb=3LD3154-0TL53)

**CAX-Online-Generator**

<http://www.siemens.com/cax>

**Tender specifications**

<http://ausschreibungstexte.siemens.com/tiplv>



Poslední změna:

9. 7. 2021 