



Elektřina		
provozní proud / u AC / jmenovitá hodnota	A	25
Připojení		
připojitelný průřez vodiče / jednokabelový		
• minimální	mm ²	0,75
• maximální	mm ²	35
utahovací moment		
• u šroubových svorek / minimální	N·m	2,5
• u šroubové svorky / maximální	N·m	3
Mechanická konstrukce		
šířka	mm	72
montážní hloubka	mm	70
Další informace		

Information- and Downloadcenter (Catalogs, Brochures,...)

<http://www.siemens.com/lowvoltage/catalogs>

Industry Mall (Online ordering system)

<https://mall.industry.siemens.com/mall/en/en/Catalog/product?mlfb=5SV4642-0KL>

Service&Support (Manuals, Certificates, Characteristics, FAQs,...)

<https://support.industry.siemens.com/cs/ww/cz/ps/5SV4642-0KL>

Image database (product images, 2D dimension drawings, 3D models, device circuit diagrams, ...)

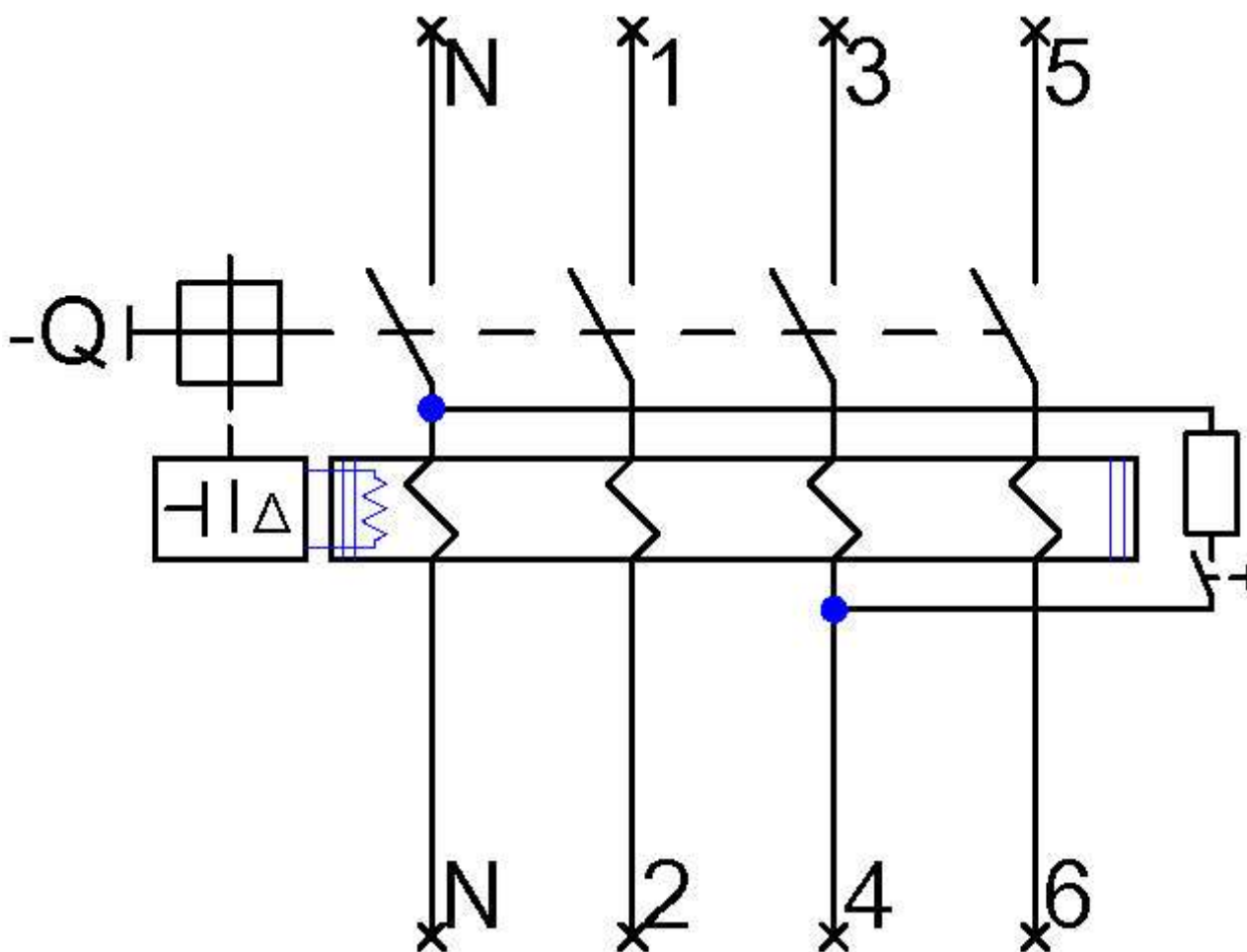
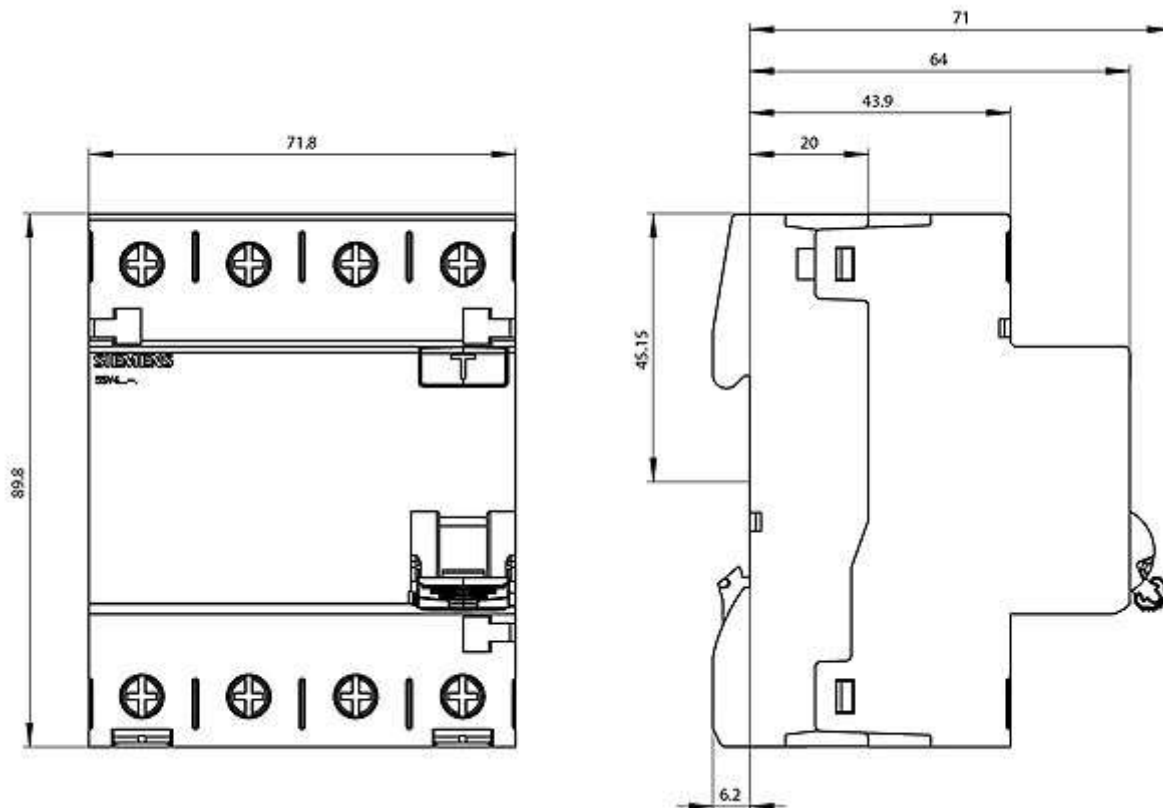
http://www.automation.siemens.com/bilddb/cax_en.aspx?mlfb=5SV4642-0KL

CAX-Online-Generator

<http://www.siemens.com/cax>

Tender specifications

<http://www.siemens.com/specifications>



Poslední změna:

18. 12. 2020