



výkonový stykač, AC-3 32 A, 15 kW / 400 V 1 NO + 1 NC, AC 230 V, 50 Hz  
3pól., konstrukční velikost S0 pružinová svorka

<b>Název značky produktu</b>	SIRIUS
<b>označení produktu</b>	výkonový stykač
<b>označení typu produktu</b>	3RT2
<b>Obecné technické údaje</b>	
<b>konstrukční velikost stykače</b>	S0
<b>rozšíření produktu</b>	
<ul style="list-style-type: none"> <li>funkční modul pro komunikaci</li> <li>pomocný spínač</li> </ul>	Ne Ano
<b>ztrátový výkon [W] při jmenovité hodnotě proudu u AC za teplého provozního stavu</b>	8,1 W
<ul style="list-style-type: none"> <li>na každý pól</li> </ul>	2,7 W
<b>ztrátový výkon [W] při jmenovité hodnotě proudu bez podílu zátěžového proudu typická hodnota</b>	9,8 W
<b>rázová pevnost</b>	
<ul style="list-style-type: none"> <li>hlavního proudového okruhu jmenovitá hodnota</li> <li>pomocného proudového okruhu jmenovitá hodnota</li> </ul>	6 kV 6 kV
maximální přípustné napětí pro bezpečné oddělení mezi cívkou a hlavními kontakty podle EN 60947-1	400 V
<b>rázová pevnost při obdélníkovém rázu</b>	
<ul style="list-style-type: none"> <li>u AC</li> </ul>	8,3g / 5 ms, 5,3g / 10 ms
<b>rázová pevnost při sinusovém rázu</b>	
<ul style="list-style-type: none"> <li>u AC</li> </ul>	13,5g / 5 ms, 8,3g / 10 ms
<ul style="list-style-type: none"> <li>mechanická životnost (počet spínacích cyklů) stykače typická hodnota</li> <li>mechanická životnost (počet spínacích cyklů) stykače s nasazeným elektronickým blokem pomocných spínačů typická hodnota</li> <li>mechanická životnost (spínacích cyklů) stykače s nasazeným blokem pomocných spínačů typická hodnota</li> </ul>	10 000 000 5 000 000 10 000 000
<b>referenční značka podle IEC 81346-2:2009</b>	Q
Směrnice RoHS (datum)	01.10.2009 00:00:00
<b>Podmínky okolního prostředí</b>	
výška místa montáže při výšce nad hladinou moře maximální	2 000 m
<ul style="list-style-type: none"> <li>okolní teplota během provozu</li> <li>okolní teplota během skladování</li> </ul>	-25 ... +60 °C -55 ... +80 °C
<b>Hlavní proudový okruh</b>	
<b>počet pólů pro hlavní proudový okruh</b>	3

<b>počet zapínacích kontaktů pro hlavní kontakty</b>	3
<ul style="list-style-type: none"> <li>• provozní napětí u AC-3 jmenovitá hodnota maximální</li> </ul>	690 V
<b>provozní proud</b>	
<ul style="list-style-type: none"> <li>• u AC-1 při 400 V při okolní teplotě 40 °C jmenovitá hodnota</li> </ul>	50 A
<ul style="list-style-type: none"> <li>• u AC-1 <ul style="list-style-type: none"> <li>— do 690 V při okolní teplotě 40 °C jmenovitá hodnota</li> </ul> </li> </ul>	50 A
<ul style="list-style-type: none"> <li>— do 690 V při okolní teplotě 60 °C jmenovitá hodnota</li> </ul>	42 A
<ul style="list-style-type: none"> <li>• u AC-3 <ul style="list-style-type: none"> <li>— při 400 V jmenovitá hodnota</li> </ul> </li> </ul>	32 A
<ul style="list-style-type: none"> <li>— při 500 V jmenovitá hodnota</li> </ul>	32 A
<ul style="list-style-type: none"> <li>— při 690 V jmenovitá hodnota</li> </ul>	21 A
<ul style="list-style-type: none"> <li>• u AC-4 při 400 V jmenovitá hodnota</li> </ul>	22 A
<ul style="list-style-type: none"> <li>• při AC-5a do 690 V jmenovitá hodnota</li> </ul>	44 A
<ul style="list-style-type: none"> <li>• při AC-5b do 400 V jmenovitá hodnota</li> </ul>	26,5 A
<ul style="list-style-type: none"> <li>• při AC-6a <ul style="list-style-type: none"> <li>— do 230 V při amplitudě proudu n=20 jmenovitá hodnota</li> </ul> </li> </ul>	30,8 A
<ul style="list-style-type: none"> <li>— do 400 V při amplitudě proudu n=20 jmenovitá hodnota</li> </ul>	30,8 A
<ul style="list-style-type: none"> <li>— do 500 V při amplitudě proudu n=20 jmenovitá hodnota</li> </ul>	27 A
<ul style="list-style-type: none"> <li>— do 690 V při amplitudě proudu n=20 jmenovitá hodnota</li> </ul>	21 A
<ul style="list-style-type: none"> <li>• při AC-6a <ul style="list-style-type: none"> <li>— do 230 V při amplitudě proudu n=30 jmenovitá hodnota</li> </ul> </li> </ul>	20,5 A
<ul style="list-style-type: none"> <li>— do 400 V při amplitudě proudu n=30 jmenovitá hodnota</li> </ul>	20,5 A
<ul style="list-style-type: none"> <li>— do 500 V při amplitudě proudu n=30 jmenovitá hodnota</li> </ul>	18 A
<ul style="list-style-type: none"> <li>— do 690 V při amplitudě proudu n=30 jmenovitá hodnota</li> </ul>	18 A
minimální průřez v hlavním proudovém okruhu při maximální jmenovité hodnotě AC-1	10 mm <sup>2</sup>
<b>provozní proud pro cca 200000 spínacích cyklů u AC-4</b>	
<ul style="list-style-type: none"> <li>• při 400 V jmenovitá hodnota</li> </ul>	12 A
<ul style="list-style-type: none"> <li>• při 690 V jmenovitá hodnota</li> </ul>	12 A
<b>provozní proud</b>	
<ul style="list-style-type: none"> <li>• při 1 dráze proudu u DC-1 <ul style="list-style-type: none"> <li>— při 24 V jmenovitá hodnota</li> </ul> </li> </ul>	35 A
<ul style="list-style-type: none"> <li>— při 110 V jmenovitá hodnota</li> </ul>	4,5 A
<ul style="list-style-type: none"> <li>— při 220 V jmenovitá hodnota</li> </ul>	1 A
<ul style="list-style-type: none"> <li>— při 440 V jmenovitá hodnota</li> </ul>	0,4 A
<ul style="list-style-type: none"> <li>— při 600 V jmenovitá hodnota</li> </ul>	0,25 A
<ul style="list-style-type: none"> <li>• při 2 dráhách proudu v řadě u DC-1 <ul style="list-style-type: none"> <li>— při 24 V jmenovitá hodnota</li> </ul> </li> </ul>	35 A
<ul style="list-style-type: none"> <li>— při 110 V jmenovitá hodnota</li> </ul>	35 A
<ul style="list-style-type: none"> <li>— při 220 V jmenovitá hodnota</li> </ul>	5 A
<ul style="list-style-type: none"> <li>— při 440 V jmenovitá hodnota</li> </ul>	1 A
<ul style="list-style-type: none"> <li>— při 600 V jmenovitá hodnota</li> </ul>	0,8 A
<ul style="list-style-type: none"> <li>• při 3 dráhách proudu v řadě u DC-1 <ul style="list-style-type: none"> <li>— při 24 V jmenovitá hodnota</li> </ul> </li> </ul>	35 A
<ul style="list-style-type: none"> <li>— při 110 V jmenovitá hodnota</li> </ul>	35 A
<ul style="list-style-type: none"> <li>— při 220 V jmenovitá hodnota</li> </ul>	35 A
<ul style="list-style-type: none"> <li>— při 440 V jmenovitá hodnota</li> </ul>	2,9 A
<ul style="list-style-type: none"> <li>— při 600 V jmenovitá hodnota</li> </ul>	1,4 A

<b>provozní proud</b>	
<ul style="list-style-type: none"> <li>● při 1 dráze proudu u DC-3 u DC-5 <ul style="list-style-type: none"> <li>— při 24 V jmenovitá hodnota</li> <li>— při 110 V jmenovitá hodnota</li> <li>— při 220 V jmenovitá hodnota</li> <li>— při 440 V jmenovitá hodnota</li> <li>— při 600 V jmenovitá hodnota</li> </ul> </li> <li>● při 2 dráhách proudu v řadě u DC-3 u DC-5 <ul style="list-style-type: none"> <li>— při 24 V jmenovitá hodnota</li> <li>— při 110 V jmenovitá hodnota</li> <li>— při 220 V jmenovitá hodnota</li> <li>— při 440 V jmenovitá hodnota</li> <li>— při 600 V jmenovitá hodnota</li> </ul> </li> <li>● při 3 dráhách proudu v řadě u DC-3 u DC-5 <ul style="list-style-type: none"> <li>— při 24 V jmenovitá hodnota</li> <li>— při 110 V jmenovitá hodnota</li> <li>— při 220 V jmenovitá hodnota</li> <li>— při 440 V jmenovitá hodnota</li> <li>— při 600 V jmenovitá hodnota</li> </ul> </li> </ul>	20 A 2,5 A 1 A 0,09 A 0,06 A  35 A 15 A 3 A 0,27 A 0,16 A  35 A 35 A 10 A 0,6 A 0,6 A
<b>provozní výkon</b>	
<ul style="list-style-type: none"> <li>● u AC-3 <ul style="list-style-type: none"> <li>— při 230 V jmenovitá hodnota</li> <li>— při 400 V jmenovitá hodnota</li> <li>— při 500 V jmenovitá hodnota</li> <li>— při 690 V jmenovitá hodnota</li> </ul> </li> </ul>	7,5 kW 15 kW 15 kW 18,5 kW
<b>provozní výkon pro cca 200000 spínacích cyklů u AC-4</b>	
<ul style="list-style-type: none"> <li>● při 400 V jmenovitá hodnota</li> <li>● při 690 V jmenovitá hodnota</li> </ul>	6 kW 10,3 kW
<b>provozní zdánlivý výkon při AC-6a</b>	
<ul style="list-style-type: none"> <li>● do 230 V při amplitudě proudu n=20 jmenovitá hodnota</li> <li>● do 400 V při amplitudě proudu n=20 jmenovitá hodnota</li> <li>● do 500 V při amplitudě proudu n=20 jmenovitá hodnota</li> <li>● do 690 V při amplitudě proudu n=20 jmenovitá hodnota</li> </ul>	12,2 kV·A 21,3 kV·A 23,3 kV·A 25 kV·A
<b>provozní zdánlivý výkon při AC-6a</b>	
<ul style="list-style-type: none"> <li>● do 230 V při amplitudě proudu n=30 jmenovitá hodnota</li> <li>● do 400 V při amplitudě proudu n=30 jmenovitá hodnota</li> <li>● do 500 V při amplitudě proudu n=30 jmenovitá hodnota</li> <li>● do 690 V při amplitudě proudu n=30 jmenovitá hodnota</li> </ul>	8,1 kV·A 14,2 kV·A 15,5 kV·A 21,5 kV·A
<b>krátkodobá zkratová odolnost za studeného provozního stavu do 40 °C</b>	
<ul style="list-style-type: none"> <li>● časově omezeno na 1 s bezproudově spínající maximální</li> <li>● časově omezeno na 5 s bezproudově spínající maximální</li> <li>● časově omezeno na 10 s bezproudově spínající maximální</li> <li>● časově omezeno na 30 s bezproudově spínající maximální hodnota</li> <li>● časově omezeno na 60 s bezproudově spínající maximální</li> </ul>	499 A; použít minimální průřez odpovídající jmenovité hodnotě střídavého napětí AC-1 395 A; použít minimální průřez odpovídající jmenovité hodnotě střídavého napětí AC-1 260 A; použít minimální průřez odpovídající jmenovité hodnotě střídavého napětí AC-1 186 A; použít minimální průřez odpovídající jmenovité hodnotě střídavého napětí AC-1 152 A; použít minimální průřez odpovídající jmenovité hodnotě střídavého napětí AC-1
<b>frekvence spínání naprázdno</b>	
<ul style="list-style-type: none"> <li>● u AC</li> </ul>	5 000 1/h
<b>hustota spínání</b>	

<ul style="list-style-type: none"> <li>• u AC-1 maximální</li> <li>• u AC-2 maximální</li> <li>• u AC-3 maximální</li> <li>• u AC-4 maximální</li> </ul>	1 000 1/h 750 1/h 750 1/h 250 1/h
<b>Řídicí obvod Ovládání</b>	
<b>druh napětí řídicího napětí</b>	AC
<b>řídicí napětí u AC</b>	
<ul style="list-style-type: none"> <li>• při 50 Hz jmenovitá hodnota</li> </ul>	230 V
<b>faktor pracovního rozsahu řídicího napětí jmenovitá hodnota magnetické cívky u AC</b>	
<ul style="list-style-type: none"> <li>• při 50 Hz</li> </ul>	0,8 ... 1,1
<b>zdánlivý výkon přitahu magnetické cívky u AC</b>	
<ul style="list-style-type: none"> <li>• při 50 Hz</li> </ul>	77 V·A
<b>účinnost induktivní při záběrovém výkonu cívky</b>	
<ul style="list-style-type: none"> <li>• při 50 Hz</li> </ul>	0,82
<b>přidržený zdánlivý příkon magnetické cívky u AC</b>	
<ul style="list-style-type: none"> <li>• při 50 Hz</li> </ul>	9,8 V·A
<b>účinnost induktivní při přidrženém příkonu cívky</b>	
<ul style="list-style-type: none"> <li>• při 50 Hz</li> </ul>	0,25
<b>zpoždění při zavírání</b>	
<ul style="list-style-type: none"> <li>• u AC</li> </ul>	8 ... 40 ms
<b>zpoždění otevírání</b>	
<ul style="list-style-type: none"> <li>• u AC</li> </ul>	4 ... 16 ms
<b>doba trvání světelného oblouku</b>	10 ... 10 ms
<b>provedení aktivace spínacího pohonu</b>	Standard A1 - A2
<b>Pomocné obvody</b>	
počet rozpínacích kontaktů pro pomocné kontakty okamžitě spínající	1
počet zapínacích kontaktů pro pomocné kontakty okamžitě spínající	1
provozní proud u AC-12 maximální	10 A
<b>provozní proud u AC-15</b>	
<ul style="list-style-type: none"> <li>• při 230 V jmenovitá hodnota</li> <li>• při 400 V jmenovitá hodnota</li> <li>• při 500 V jmenovitá hodnota</li> <li>• při 690 V jmenovitá hodnota</li> </ul>	10 A 3 A 2 A 1 A
<b>provozní proud u DC-12</b>	
<ul style="list-style-type: none"> <li>• při 24 V jmenovitá hodnota</li> <li>• při 48 V jmenovitá hodnota</li> <li>• při 60 V jmenovitá hodnota</li> <li>• při 110 V jmenovitá hodnota</li> <li>• při 125 V jmenovitá hodnota</li> <li>• při 220 V jmenovitá hodnota</li> <li>• při 600 V jmenovitá hodnota</li> </ul>	10 A 6 A 6 A 3 A 2 A 1 A 0,15 A
<b>provozní proud u DC-13</b>	
<ul style="list-style-type: none"> <li>• při 24 V jmenovitá hodnota</li> <li>• při 48 V jmenovitá hodnota</li> <li>• při 60 V jmenovitá hodnota</li> <li>• při 110 V jmenovitá hodnota</li> <li>• při 125 V jmenovitá hodnota</li> <li>• při 220 V jmenovitá hodnota</li> <li>• při 600 V jmenovitá hodnota</li> </ul>	10 A 2 A 2 A 1 A 0,9 A 0,3 A 0,1 A
<b>spolehlivost pomocných kontaktů</b>	jedno chybné zapojení na 100 mil. (17 V, 1 mA)
<b>Jmenovité údaje UL/CSA</b>	
<b>proud při plném zatížení (FLA) pro 3fázový asynchronní motor</b>	
<ul style="list-style-type: none"> <li>• při 480 V jmenovitá hodnota</li> <li>• při 600 V jmenovitá hodnota</li> </ul>	27 A 27 A
<b>odevzdaný mechanický výkon [hp]</b>	






<ul style="list-style-type: none"> <li>• pro 1fázový asynchronní motor <ul style="list-style-type: none"> <li>— při 110/120 V jmenovitá hodnota</li> <li>— při 230 V jmenovitá hodnota</li> </ul> </li> <li>• pro 3fázový asynchronní motor <ul style="list-style-type: none"> <li>— při 200/208 V jmenovitá hodnota</li> <li>— při 220/230 V jmenovitá hodnota</li> <li>— při 460/480 V jmenovitá hodnota</li> <li>— při 575/600 V jmenovitá hodnota</li> </ul> </li> </ul>	<p>2 hp 5 hp</p> <p>10 hp 10 hp 20 hp 25 hp</p>
<b>zatížitelnost pomocných kontaktů podle UL</b>	A600 / P600
<b>Ochrana proti zkratu</b>	
<b>provedení pojistkové vložky</b>	
<ul style="list-style-type: none"> <li>• pro ochranu hlavního proudového okruhu proti zkratu <ul style="list-style-type: none"> <li>— při typu přiřazení 1 nezbytná výbava</li> <li>— při typu přiřazení 2 nezbytná výbava</li> </ul> </li> <li>• pro ochranu pomocného spínače proti zkratu nezbytná výbava</li> </ul>	<p>gG: 125A (690V,100kA), aM: 50A (690V,100kA), BS88: 125A (415V,80kA)</p> <p>gG: 50A (690V, 100kA), aM: 25A (690V, 100kA), BS88: 50A (415V, 80kA)</p> <p>gG: 10 A (500 V, 1 kA)</p>
<b>Instalace/ Připevnění/ Rozměry</b>	
<b>Montážní poloha</b>	u montáže ve svislé rovině lze otáčet o +/-180°, u montáže ve svislé rovině lze sklápět dopředu a dozadu o +/- 22,5°
<b>způsob upevnění</b>	upevnění pomocí šroubů a upevnění zaklapnutím na montážní liště 35 mm podle DIN EN 60715
<ul style="list-style-type: none"> <li>• montáž v řadě</li> </ul>	Ano
<b>výška</b>	102 mm
<b>šířka</b>	45 mm
<b>hloubka</b>	97 mm
<b>vzdálenost, která se musí dodržet</b>	
<ul style="list-style-type: none"> <li>• u sériové montáže <ul style="list-style-type: none"> <li>— dopředu</li> <li>— nahoru</li> <li>— dolů</li> <li>— do stran</li> </ul> </li> <li>• k uzemněným částem <ul style="list-style-type: none"> <li>— dopředu</li> <li>— nahoru</li> <li>— do stran</li> <li>— dolů</li> </ul> </li> <li>• k částem pod napětím <ul style="list-style-type: none"> <li>— dopředu</li> <li>— nahoru</li> <li>— dolů</li> <li>— do stran</li> </ul> </li> </ul>	<p>10 mm 10 mm 10 mm 0 mm</p> <p>10 mm 10 mm 6 mm 10 mm</p> <p>10 mm 10 mm 10 mm 6 mm</p>
<b>Připojení Svorky</b>	
<b>provedení elektrického připojení</b>	
<ul style="list-style-type: none"> <li>• pro hlavní proudový okruh</li> <li>• pro pomocný a řídicí proudový okruh</li> <li>• na stykači pro pomocné kontakty</li> <li>• magnetické cívký</li> </ul>	<p>pružinová svorka pružinová svorka pružinová svorka pružinová svorka</p>
<b>typ připojitelných průřezů vodičů</b>	
<ul style="list-style-type: none"> <li>• pro hlavní kontakty <ul style="list-style-type: none"> <li>— jednokabelové</li> <li>— jedno- nebo vícekabelové</li> <li>— s jemnými drátky s koncovým zpracováním žil</li> <li>— s jemnými drátky bez koncového zpracování žil</li> </ul> </li> <li>• u kabelů AWG pro hlavní kontakty</li> </ul>	<p>2x (1 ... 10 mm<sup>2</sup>) 2x (1 ... 10 mm<sup>2</sup>) 2x (1 ... 6 mm<sup>2</sup>) 2x (1 ... 6 mm<sup>2</sup>)</p> <p>2x (18 ... 8)</p>
<b>připojitelný průřez vodiče pro hlavní kontakty</b>	
<ul style="list-style-type: none"> <li>• jednokabelový</li> </ul>	1 ... 10 mm <sup>2</sup>

<ul style="list-style-type: none"> <li>• vícekabelový</li> <li>• s jemnými drátky s koncovým zpracováním žil</li> <li>• s jemnými drátky bez koncového zpracování žil</li> </ul>	<p>1 ... 10 mm<sup>2</sup></p> <p>1 ... 6 mm<sup>2</sup></p> <p>1 ... 6 mm<sup>2</sup></p>
<b>připojitelný průřez vodiče pro pomocné kontakty</b> <ul style="list-style-type: none"> <li>• jednokabelový nebo vícekabelový</li> <li>• s jemnými drátky s koncovým zpracováním žil</li> <li>• s jemnými drátky bez koncového zpracování žil</li> </ul>	<p>0,5 ... 2,5 mm<sup>2</sup></p> <p>0,5 ... 1,5 mm<sup>2</sup></p> <p>0,5 ... 2,5 mm<sup>2</sup></p>
<b>typ připojitelných průřezů vodičů</b> <ul style="list-style-type: none"> <li>• pro pomocné kontakty <ul style="list-style-type: none"> <li>— jedno- nebo vícekabelové</li> <li>— s jemnými drátky s koncovým zpracováním žil</li> <li>— s jemnými drátky bez koncového zpracování žil</li> </ul> </li> <li>• u kabelů AWG pro pomocné kontakty</li> </ul>	<p>2x (0,5 ... 2,5 mm<sup>2</sup>)</p> <p>2x (0,5 ... 1,5 mm<sup>2</sup>)</p> <p>2x (0,5 ... 2,5 mm<sup>2</sup>)</p> <p>2x (20 ... 14)</p>
<ul style="list-style-type: none"> <li>• číslo AWG jako kódovaný připojitelný průřez vodiče pro hlavní kontakty</li> <li>• číslo AWG jako kódovaný připojitelný průřez vodiče pro pomocné kontakty</li> </ul>	<p>18 ... 8</p> <p>20 ... 14</p>



Parametry související s bezpečností	
<b>funkce produktu zrcadlový kontakt podle IEC 60947-4-1</b>	Ano
hodnota B10 při vysoké míře vyžádání podle SN 31920	450 000
<b>podíl nebezpečných výpadků</b> <ul style="list-style-type: none"> <li>• při nízké míře vyžádání podle SN 31920</li> <li>• při vysoké míře vyžádání podle SN 31920</li> </ul>	<p>40 %</p> <p>73 %</p>
četnost výpadků [FIT] při nízké míře vyžádání podle SN 31920	100 FIT
<b>T1 hodnota pro Proof-Test intervalu nebo doby použití podle IEC 61508</b>	20 y
<b>ochrana proti dotyku před zasažením elektrickým proudem</b>	chráněn před dotykem prstem
<b>stupeň krytí IP na přední straně podle IEC 60529</b>	IP20
<b>ochrana před nebezpečným dotykem na přední straně podle IEC 60529</b>	s ochranou před nebezpečným dotykem prstem při svislém kontaktu zřepředu
<b>vhodné k použití</b> <ul style="list-style-type: none"> <li>• bezpečnostně orientované zapnutí</li> <li>• bezpečnostně orientované vypnutí</li> </ul>	<p>Ano</p> <p>Ano</p>

**Schválení Osvědčení**

General Product Approval	EMC
--------------------------	-----




KC



Declaration of Conformity	Test Certificates	Marine / Shipping
---------------------------	-------------------	-------------------

<p><a href="#">Miscellaneous</a></p>  <p>EG-Konf.</p>	<p><a href="#">Special Test Certificate</a></p> <p><a href="#">Type Test Certificates/Test Report</a></p>	 <p>ABS</p>  <p>BUREAU VERITAS</p>
--	---	--

Marine / Shipping	other
-------------------	-------

 <p>LRS</p>	 <p>PRS</p>	 <p>RINA</p>	 <p>RMRS</p>	 <p>DNV-GL</p>	<p><a href="#">Confirmation</a></p>
--	--	---	---	---	-------------------------------------

[Confirmation](#)

#### Další informace

##### Informace- a Stáhnout Center

<https://www.siemens.com/ic10>

##### Industry Mall (online objednávkový systém)

<https://mall.industry.siemens.com/mall/cs/cs/Catalog/product?mlfb=3RT2027-2AP00>

##### CAX Online generátor

<http://support.automation.siemens.com/WW/CAXorder/default.aspx?lang=en&mlfb=3RT2027-2AP00>

##### Služba&Podpora (Manuály, Návod k obsluze, Certifikáty, Vlastnosti, FAQs, ...)

<https://support.industry.siemens.com/cs/ww/en-CS/ps/3RT2027-2AP00>

##### Databáze obrázků (Fotografie produktu, 2D Výkresy rozměr, 3D Modely, Schéma zapojení vnitřních obvodů, EPLAN Makra, ...)

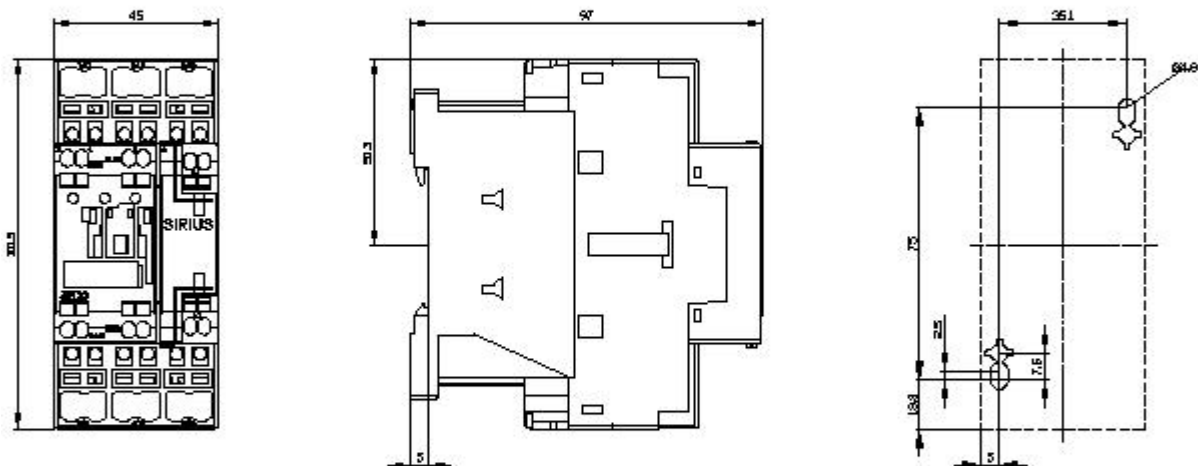
[http://www.automation.siemens.com/bilddb/cax\\_de.aspx?mlfb=3RT2027-2AP00&lang=en](http://www.automation.siemens.com/bilddb/cax_de.aspx?mlfb=3RT2027-2AP00&lang=en)

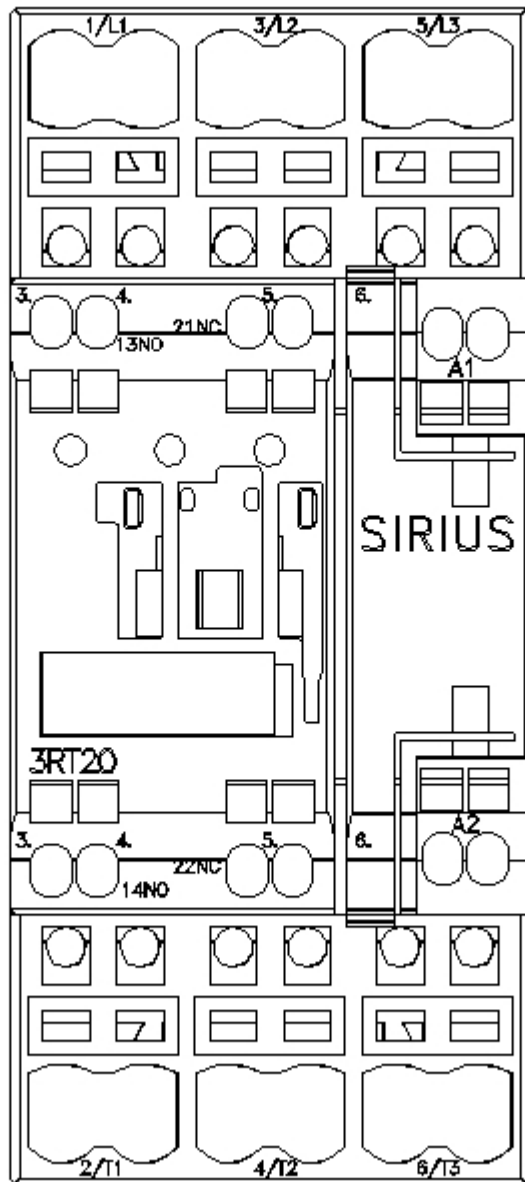
##### Charakteristiky: Spouštění chování, I<sup>2</sup>t, vpřed proud

<https://support.industry.siemens.com/cs/ww/en/ps/3RT2027-2AP00/char>

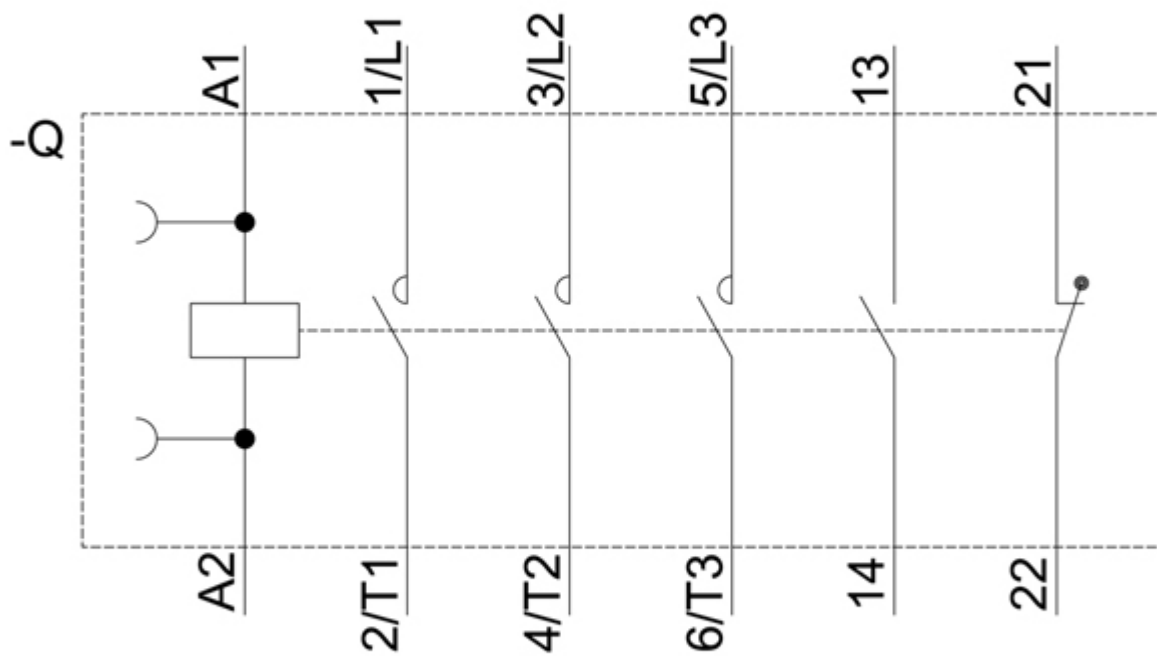
##### Více charakteristik (např. Elektrický život, Spínací frekvence)

<http://www.automation.siemens.com/bilddb/index.aspx?view=Search&mlfb=3RT2027-2AP00&objecttype=14&gridview=view1>









Poslední změna:

21. 12. 2020 