



výkonový stykač, AC-3 32 A, 15 kW / 400 V 2 NO + 2 NC, DC 24 V se zasunutou kombinací diod, 3pól. konstrukční velikost S0, šroubová svorka pomocný spínač nerozebíratelný pro aplikace SUVA

<b>Název značky produktu</b>	SIRIUS
<b>označení produktu</b>	výkonový stykač
<b>označení typu produktu</b>	3RT2
<b>Obecné technické údaje</b>	
<b>konstrukční velikost stykače</b>	S0
<b>rozšíření produktu</b>	
<ul style="list-style-type: none"> <li>funkční modul pro komunikaci</li> <li> pomocný spínač</li> </ul>	Ne Ne
<b>ztrátový výkon [W] při jmenovité hodnotě proudu u AC za teplého provozního stavu</b>	8,1 W
<ul style="list-style-type: none"> <li>na každý pól</li> </ul>	2,7 W
<b>ztrátový výkon [W] při jmenovité hodnotě proudu bez podílu zátěžového proudu typická hodnota</b>	5,9 W
<b>rázová pevnost</b>	
<ul style="list-style-type: none"> <li>hlavního proudového okruhu jmenovitá hodnota</li> <li> pomocného proudového okruhu jmenovitá hodnota</li> </ul>	6 kV 6 kV
maximální přípustné napětí pro bezpečné oddělení mezi cívkou a hlavními kontakty podle EN 60947-1	400 V
<b>rázová pevnost při obdélníkovém rázu</b>	
<ul style="list-style-type: none"> <li>u DC</li> </ul>	10g / 5 ms, 7,5g / 10 ms
<b>rázová pevnost při sinusovém rázu</b>	
<ul style="list-style-type: none"> <li>u DC</li> </ul>	15g / 5 ms, 10g / 10 ms
<ul style="list-style-type: none"> <li>mechanická životnost (počet spínacích cyklů) stykače typická hodnota</li> <li>mechanická životnost (počet spínacích cyklů) stykače s nasazeným elektronickým blokem pomocných spínačů typická hodnota</li> <li>mechanická životnost (spínacích cyklů) stykače s nasazeným blokem pomocných spínačů typická hodnota</li> </ul>	10 000 000 5 000 000 10 000 000
<b>referenční značka podle IEC 81346-2:2009</b>	Q
Směrnice RoHS (datum)	01.10.2009 00:00:00
<b>Podmínky prostředí</b>	
<b>výška místa montáže při výšce nad hladinou moře maximální</b>	2 000 m
<ul style="list-style-type: none"> <li>okolní teplota během provozu</li> <li>okolní teplota během skladování</li> </ul>	-25 ... +60 °C -55 ... +80 °C
<b>Hlavní proudový okruh</b>	
<b>počet pólů pro hlavní proudový okruh</b>	3

<b>počet zapínacích kontaktů pro hlavní kontakty</b>	3
<ul style="list-style-type: none"> <li>● provozní napětí u AC-3 jmenovitá hodnota maximální</li> </ul>	690 V
<b>provozní proud</b>	
<ul style="list-style-type: none"> <li>● u AC-1 při 400 V při okolní teplotě 40 °C jmenovitá hodnota</li> </ul>	50 A
<ul style="list-style-type: none"> <li>● u AC-1 <ul style="list-style-type: none"> <li>— do 690 V při okolní teplotě 40 °C jmenovitá hodnota</li> <li>— do 690 V při okolní teplotě 60 °C jmenovitá hodnota</li> </ul> </li> </ul>	50 A 42 A
<ul style="list-style-type: none"> <li>● u AC-3 <ul style="list-style-type: none"> <li>— při 400 V jmenovitá hodnota</li> <li>— při 500 V jmenovitá hodnota</li> <li>— při 690 V jmenovitá hodnota</li> </ul> </li> </ul>	32 A 32 A 21 A
<ul style="list-style-type: none"> <li>● u AC-4 při 400 V jmenovitá hodnota</li> </ul>	22 A
<ul style="list-style-type: none"> <li>● při AC-5a do 690 V jmenovitá hodnota</li> </ul>	44 A
<ul style="list-style-type: none"> <li>● při AC-5b do 400 V jmenovitá hodnota</li> </ul>	26,5 A
<ul style="list-style-type: none"> <li>● při AC-6a <ul style="list-style-type: none"> <li>— do 230 V při amplitudě proudu n=20 jmenovitá hodnota</li> <li>— do 400 V při amplitudě proudu n=20 jmenovitá hodnota</li> <li>— do 500 V při amplitudě proudu n=20 jmenovitá hodnota</li> <li>— do 690 V při amplitudě proudu n=20 jmenovitá hodnota</li> </ul> </li> </ul>	30,8 A 30,8 A 27 A 21 A
<ul style="list-style-type: none"> <li>● při AC-6a <ul style="list-style-type: none"> <li>— do 230 V při amplitudě proudu n=30 jmenovitá hodnota</li> <li>— do 400 V při amplitudě proudu n=30 jmenovitá hodnota</li> <li>— do 500 V při amplitudě proudu n=30 jmenovitá hodnota</li> <li>— do 690 V při amplitudě proudu n=30 jmenovitá hodnota</li> </ul> </li> </ul>	20,5 A 20,5 A 18 A 18 A
minimální průřez v hlavním proudovém okruhu při maximální jmenovité hodnotě AC-1	10 mm <sup>2</sup>
<b>provozní proud pro cca 200000 spínacích cyklů u AC-4</b>	
<ul style="list-style-type: none"> <li>● při 400 V jmenovitá hodnota</li> </ul>	12 A
<ul style="list-style-type: none"> <li>● při 690 V jmenovitá hodnota</li> </ul>	12 A
<b>provozní proud</b>	
<ul style="list-style-type: none"> <li>● při 1 dráze proudu u DC-1 <ul style="list-style-type: none"> <li>— při 24 V jmenovitá hodnota</li> <li>— při 110 V jmenovitá hodnota</li> <li>— při 220 V jmenovitá hodnota</li> <li>— při 440 V jmenovitá hodnota</li> <li>— při 600 V jmenovitá hodnota</li> </ul> </li> </ul>	35 A 4,5 A 1 A 0,4 A 0,25 A
<ul style="list-style-type: none"> <li>● při 2 dráhách proudu v řadě u DC-1 <ul style="list-style-type: none"> <li>— při 24 V jmenovitá hodnota</li> <li>— při 110 V jmenovitá hodnota</li> <li>— při 220 V jmenovitá hodnota</li> <li>— při 440 V jmenovitá hodnota</li> <li>— při 600 V jmenovitá hodnota</li> </ul> </li> </ul>	35 A 35 A 5 A 1 A 0,8 A
<ul style="list-style-type: none"> <li>● při 3 dráhách proudu v řadě u DC-1 <ul style="list-style-type: none"> <li>— při 24 V jmenovitá hodnota</li> <li>— při 110 V jmenovitá hodnota</li> <li>— při 220 V jmenovitá hodnota</li> <li>— při 440 V jmenovitá hodnota</li> <li>— při 600 V jmenovitá hodnota</li> </ul> </li> </ul>	35 A 35 A 35 A 2,9 A 1,4 A

<b>provozní proud</b>	
<ul style="list-style-type: none"> <li>● při 1 dráze proudu u DC-3 u DC-5 <ul style="list-style-type: none"> <li>— při 24 V jmenovitá hodnota</li> <li>— při 110 V jmenovitá hodnota</li> <li>— při 220 V jmenovitá hodnota</li> <li>— při 440 V jmenovitá hodnota</li> <li>— při 600 V jmenovitá hodnota</li> </ul> </li> <li>● při 2 dráhách proudu v řadě u DC-3 u DC-5 <ul style="list-style-type: none"> <li>— při 24 V jmenovitá hodnota</li> <li>— při 110 V jmenovitá hodnota</li> <li>— při 220 V jmenovitá hodnota</li> <li>— při 440 V jmenovitá hodnota</li> <li>— při 600 V jmenovitá hodnota</li> </ul> </li> <li>● při 3 dráhách proudu v řadě u DC-3 u DC-5 <ul style="list-style-type: none"> <li>— při 24 V jmenovitá hodnota</li> <li>— při 110 V jmenovitá hodnota</li> <li>— při 220 V jmenovitá hodnota</li> <li>— při 440 V jmenovitá hodnota</li> <li>— při 600 V jmenovitá hodnota</li> </ul> </li> </ul>	<p>20 A</p> <p>2,5 A</p> <p>1 A</p> <p>0,09 A</p> <p>0,06 A</p> <p>35 A</p> <p>15 A</p> <p>3 A</p> <p>0,27 A</p> <p>0,16 A</p> <p>35 A</p> <p>35 A</p> <p>10 A</p> <p>0,6 A</p> <p>0,6 A</p>
<b>provozní výkon</b>	
<ul style="list-style-type: none"> <li>● u AC-2 při 400 V jmenovitá hodnota</li> <li>● u AC-3 <ul style="list-style-type: none"> <li>— při 230 V jmenovitá hodnota</li> <li>— při 400 V jmenovitá hodnota</li> <li>— při 500 V jmenovitá hodnota</li> <li>— při 690 V jmenovitá hodnota</li> </ul> </li> </ul>	<p>15 kW</p> <p>7,5 kW</p> <p>15 kW</p> <p>15 kW</p> <p>18,5 kW</p>
<b>provozní výkon pro cca 200000 spínacích cyklů u AC-4</b>	
<ul style="list-style-type: none"> <li>● při 400 V jmenovitá hodnota</li> <li>● při 690 V jmenovitá hodnota</li> </ul>	<p>6 kW</p> <p>10,3 kW</p>
<b>provozní zdánlivý výkon při AC-6a</b>	
<ul style="list-style-type: none"> <li>● do 230 V při amplitudě proudu n=20 jmenovitá hodnota</li> <li>● do 400 V při amplitudě proudu n=20 jmenovitá hodnota</li> <li>● do 500 V při amplitudě proudu n=20 jmenovitá hodnota</li> <li>● do 690 V při amplitudě proudu n=20 jmenovitá hodnota</li> </ul>	<p>12,2 kV·A</p> <p>21,3 kV·A</p> <p>23,3 kV·A</p> <p>25 kV·A</p>
<b>provozní zdánlivý výkon při AC-6a</b>	
<ul style="list-style-type: none"> <li>● do 230 V při amplitudě proudu n=30 jmenovitá hodnota</li> <li>● do 400 V při amplitudě proudu n=30 jmenovitá hodnota</li> <li>● do 500 V při amplitudě proudu n=30 jmenovitá hodnota</li> <li>● do 690 V při amplitudě proudu n=30 jmenovitá hodnota</li> </ul>	<p>8,1 kV·A</p> <p>14,2 kV·A</p> <p>15,5 kV·A</p> <p>21,5 kV·A</p>
<b>krátkodobá zkratová odolnost za studeného provozního stavu do 40 °C</b>	
<ul style="list-style-type: none"> <li>● časově omezeno na 1 s bezproudově spínající maximální</li> <li>● časově omezeno na 5 s bezproudově spínající maximální</li> <li>● časově omezeno na 10 s bezproudově spínající maximální</li> <li>● časově omezeno na 30 s bezproudově spínající maximální hodnota</li> <li>● časově omezeno na 60 s bezproudově spínající maximální</li> </ul>	<p>499 A; použít minimální průřez odpovídající jmenovité hodnotě střídavého napětí AC-1</p> <p>395 A; použít minimální průřez odpovídající jmenovité hodnotě střídavého napětí AC-1</p> <p>260 A; použít minimální průřez odpovídající jmenovité hodnotě střídavého napětí AC-1</p> <p>186 A; použít minimální průřez odpovídající jmenovité hodnotě střídavého napětí AC-1</p> <p>152 A; použít minimální průřez odpovídající jmenovité hodnotě střídavého napětí AC-1</p>
<b>frekvence spínání naprázdno</b>	
<ul style="list-style-type: none"> <li>● u DC</li> </ul>	<p>1 500 1/h</p>

<b>hustota spínání</b>	
<ul style="list-style-type: none"> <li>• u AC-1 maximální</li> <li>• u AC-2 maximální</li> <li>• u AC-3 maximální</li> <li>• u AC-4 maximální</li> </ul>	1 000 1/h 750 1/h 750 1/h 250 1/h
<b>Řídicí obvod Ovládání</b>	
<b>druh napětí řídicího napětí</b>	DC
<b>řídicí napětí u DC</b>	
<ul style="list-style-type: none"> <li>• jmenovitá hodnota</li> </ul>	24 V
<b>faktor pracovního rozsahu řídicího napětí jmenovitá hodnota magnetické cívky u DC</b>	
<ul style="list-style-type: none"> <li>• počáteční hodnota</li> <li>• koncová hodnota</li> </ul>	0,8 1,1
<b>provedení omezovače přepětí</b>	s kombinací diod
<b>záběrový výkon magnetické cívky u DC</b>	5,9 W
<b>přídržný příkon magnetické cívky u DC</b>	5,9 W
<b>zpoždění při zavírání</b>	
<ul style="list-style-type: none"> <li>• u DC</li> </ul>	50 ... 170 ms
<b>zpoždění otevírání</b>	
<ul style="list-style-type: none"> <li>• u DC</li> </ul>	15 ... 17,5 ms
<b>doba trvání světelného oblouku</b>	10 ... 10 ms
<b>provedení aktivace spínacího pohonu</b>	Standard A1 - A2
<b>Pomocné obvody</b>	
počet rozpínacích kontaktů pro pomocné kontakty okamžitě spínající	2
počet zapínacích kontaktů pro pomocné kontakty okamžitě spínající	2
provozní proud u AC-12 maximální	10 A
<b>provozní proud u AC-15</b>	
<ul style="list-style-type: none"> <li>• při 230 V jmenovitá hodnota</li> <li>• při 400 V jmenovitá hodnota</li> <li>• při 500 V jmenovitá hodnota</li> <li>• při 690 V jmenovitá hodnota</li> </ul>	6 A 3 A 2 A 1 A
<b>provozní proud u DC-12</b>	
<ul style="list-style-type: none"> <li>• při 24 V jmenovitá hodnota</li> <li>• při 48 V jmenovitá hodnota</li> <li>• při 60 V jmenovitá hodnota</li> <li>• při 110 V jmenovitá hodnota</li> <li>• při 125 V jmenovitá hodnota</li> <li>• při 220 V jmenovitá hodnota</li> <li>• při 600 V jmenovitá hodnota</li> </ul>	10 A 6 A 6 A 3 A 2 A 1 A 0,15 A
<b>provozní proud u DC-13</b>	
<ul style="list-style-type: none"> <li>• při 24 V jmenovitá hodnota</li> <li>• při 48 V jmenovitá hodnota</li> <li>• při 60 V jmenovitá hodnota</li> <li>• při 110 V jmenovitá hodnota</li> <li>• při 125 V jmenovitá hodnota</li> <li>• při 220 V jmenovitá hodnota</li> <li>• při 600 V jmenovitá hodnota</li> </ul>	6 A 2 A 2 A 1 A 0,9 A 0,3 A 0,1 A
<b>spolehlivost pomocných kontaktů</b>	jedno chybné zapojení na 100 mil. (17 V, 1 mA)
<b>Jmenovité údaje UL/CSA</b>	
<b>proud při plném zatížení (FLA) pro 3fázový asynchronní motor</b>	
<ul style="list-style-type: none"> <li>• při 480 V jmenovitá hodnota</li> <li>• při 600 V jmenovitá hodnota</li> </ul>	27 A 27 A
<b>odevzdaný mechanický výkon [hp]</b>	
<ul style="list-style-type: none"> <li>• pro 1fázový asynchronní motor               <ul style="list-style-type: none"> <li>— při 110/120 V jmenovitá hodnota</li> <li>— při 230 V jmenovitá hodnota</li> </ul> </li> </ul>	2 hp 5 hp

<ul style="list-style-type: none"> <li>pro 3fázový asynchronní motor <ul style="list-style-type: none"> <li>při 200/208 V jmenovitá hodnota</li> <li>při 220/230 V jmenovitá hodnota</li> <li>při 460/480 V jmenovitá hodnota</li> <li>při 575/600 V jmenovitá hodnota</li> </ul> </li> </ul>	10 hp 10 hp 20 hp 25 hp
<b>zatížitelnost pomocných kontaktů podle UL</b>	A600 / Q600
<b>Ochrana proti zkratu</b>	
<b>provedení pojistkové vložky</b>	
<ul style="list-style-type: none"> <li>pro ochranu hlavního proudového okruhu proti zkratu <ul style="list-style-type: none"> <li>při typu přiřazení 1 nezbytná výbava</li> <li>při typu přiřazení 2 nezbytná výbava</li> </ul> </li> <li>pro ochranu pomocného spínače proti zkratu nezbytná výbava</li> </ul>	gG: 125A (690V,100kA), aM: 50A (690V,100kA), BS88: 125A (415V,80kA) gG: 50A (690V, 100kA), aM: 25A (690V, 100kA), BS88: 50A (415V, 80kA) gG: 10 A (500 V, 1 kA)
<b>Instalace/ Připevnění/ Rozměry</b>	
<b>Montážní poloha</b>	u montáže ve svislé rovině lze otáčet o +/-180°, u montáže ve svislé rovině lze sklápět dopředu a dozadu o +/- 22,5°
<b>způsob upevnění</b>	upevnění pomocí šroubů a upevnění zaklapnutím na montážní liště 35 mm podle DIN EN 60715
<ul style="list-style-type: none"> <li>montáž v řadě</li> </ul>	Ano
<b>výška</b>	85 mm
<b>šířka</b>	45 mm
<b>hloubka</b>	151 mm
<b>vzdálenost, která se musí dodržet</b>	
<ul style="list-style-type: none"> <li>u sériové montáže <ul style="list-style-type: none"> <li>dopředu</li> <li>nahoru</li> <li>dolů</li> <li>do stran</li> </ul> </li> <li>k uzemněným částem <ul style="list-style-type: none"> <li>dopředu</li> <li>nahoru</li> <li>do stran</li> <li>dolů</li> </ul> </li> <li>k částem pod napětím <ul style="list-style-type: none"> <li>dopředu</li> <li>nahoru</li> <li>dolů</li> <li>do stran</li> </ul> </li> </ul>	10 mm 10 mm 10 mm 0 mm 10 mm 10 mm 6 mm 10 mm 10 mm 10 mm 10 mm 6 mm
<b>Připojení Svorky</b>	
<b>provedení elektrického připojení</b>	
<ul style="list-style-type: none"> <li>pro hlavní proudový okruh</li> <li>pro pomocný a řídicí proudový okruh</li> <li>na stykači pro pomocné kontakty</li> <li>magnetické cívký</li> </ul>	Šroubovací přípojka Šroubovací přípojka Šroubovací přípojka Šroubovací přípojka
<b>typ připojitelných průřezů vodičů</b>	
<ul style="list-style-type: none"> <li>pro hlavní kontakty <ul style="list-style-type: none"> <li>jednokabelové</li> <li>jedno- nebo vícekabelové</li> <li>s jemnými drátky s koncovým zpracováním žil</li> </ul> </li> <li>u kabelů AWG pro hlavní kontakty</li> </ul>	2x (1 ... 2,5 mm <sup>2</sup> ), 2x (2,5 ... 10 mm <sup>2</sup> ) 2x (1 ... 2,5 mm <sup>2</sup> ), 2x (2,5 ... 10 mm <sup>2</sup> ) 2x (1 ... 2,5 mm <sup>2</sup> ), 2x (2,5 ... 6 mm <sup>2</sup> ), 1x 10 mm <sup>2</sup> 2x (16 ... 12), 2x (14 ... 8)
<b>připojitelný průřez vodiče pro hlavní kontakty</b>	
<ul style="list-style-type: none"> <li>jednokabelový</li> <li>vícekabelový</li> <li>s jemnými drátky s koncovým zpracováním žil</li> </ul>	1 ... 10 mm <sup>2</sup> 1 ... 10 mm <sup>2</sup> 1 ... 10 mm <sup>2</sup>
<b>připojitelný průřez vodiče pro pomocné kontakty</b>	
<ul style="list-style-type: none"> <li>jednokabelový nebo vícekabelový</li> </ul>	0,5 ... 2,5 mm <sup>2</sup>

<ul style="list-style-type: none"> <li>• s jemnými drátky s koncovým zpracováním žil</li> </ul>	0,5 ... 2,5 mm <sup>2</sup>
<b>typ připojitelných průřezů vodičů</b>	
<ul style="list-style-type: none"> <li>• pro pomocné kontakty <ul style="list-style-type: none"> <li>— jedno- nebo vícekabelové</li> <li>— s jemnými drátky s koncovým zpracováním žil</li> </ul> </li> <li>• u kabelů AWG pro pomocné kontakty</li> </ul>	2x (0,5 ... 1,5 mm <sup>2</sup> ), 2x (0,75 ... 2,5 mm <sup>2</sup> ) 2x (0,5 ... 1,5 mm <sup>2</sup> ), 2x (0,75 ... 2,5 mm <sup>2</sup> ) 2x (20 ... 16), 2x (18 ... 14)
<ul style="list-style-type: none"> <li>• číslo AWG jako kódovaný připojitelný průřez vodiče pro hlavní kontakty</li> <li>• číslo AWG jako kódovaný připojitelný průřez vodiče pro pomocné kontakty</li> </ul>	16 ... 8 20 ... 14
<b>Parametry související s bezpečností</b>	
hodnota B10 při vysoké míře vyžádání podle SN 31920	450 000
<b>podíl nebezpečných výpadků</b>	
<ul style="list-style-type: none"> <li>• při nízké míře vyžádání podle SN 31920</li> <li>• při vysoké míře vyžádání podle SN 31920</li> </ul>	40 % 73 %
četnost výpadků [FIT] při nízké míře vyžádání podle SN 31920	100 FIT
<b>funkce produktu</b>	
<ul style="list-style-type: none"> <li>• zrcadlový kontakt podle IEC 60947-4-1</li> <li>• nucené řízení podle IEC 60947-5-1</li> </ul>	Ano Ne
<b>T1 hodnota pro Proof-Test intervalu nebo doby použití podle IEC 61508</b>	20 y
<b>stupeň krytí IP na přední straně podle IEC 60529</b>	IP20
<b>ochrana před nebezpečným dotykem na přední straně podle IEC 60529</b>	s ochranou před nebezpečným dotykem prstem při svislém kontaktu zpředu
vhodné k použití bezpečnostně orientované vypnutí	Ano

**Schválení Osvědčení**

<b>General Product Approval</b>	<b>EMC</b>
---------------------------------	------------



KC



<b>Declaration of Conformity</b>	<b>Test Certificates</b>	<b>Marine / Shipping</b>
----------------------------------	--------------------------	--------------------------



Miscellaneous

Type Test Certificates/Test Report



<b>Marine / Shipping</b>	<b>other</b>
--------------------------	--------------



Confirmation



**Další informace**

**Informace- a Stáhnout Center**

<https://www.siemens.com/ic10>

**Industry Mall (online objednávkový systém)**

<https://mall.industry.siemens.com/mall/cs/cs/Catalog/product?mlfb=3RT2027-1FB44-3MA0>

**CAX Online generátor**

<http://support.automation.siemens.com/WW/CAXorder/default.aspx?lang=en&mlfb=3RT2027-1FB44-3MA0>

**Služba&Podpora (Manuály, Návod k obsluze, Certifikáty, Vlastnosti, FAQs, ...)**

<https://support.industry.siemens.com/cs/ww/en-CS/ps/3RT2027-1FB44-3MA0>

**Databáze obrázků (Fotografie produktu, 2D Výkresy rozměr, 3D Modely, Schéma zapojení vnitřních obvodů, EPLAN Makra, ...)**

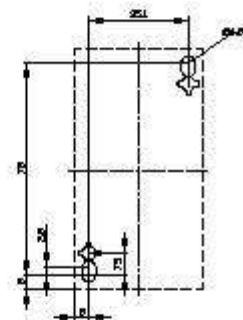
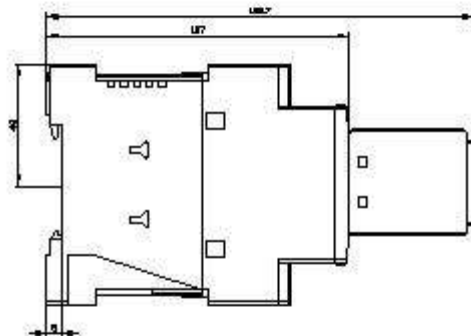
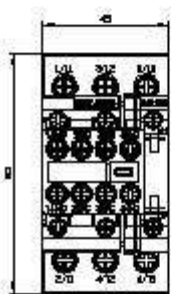
[http://www.automation.siemens.com/bilddb/cax\\_de.aspx?mlfb=3RT2027-1FB44-3MA0&lang=en](http://www.automation.siemens.com/bilddb/cax_de.aspx?mlfb=3RT2027-1FB44-3MA0&lang=en)

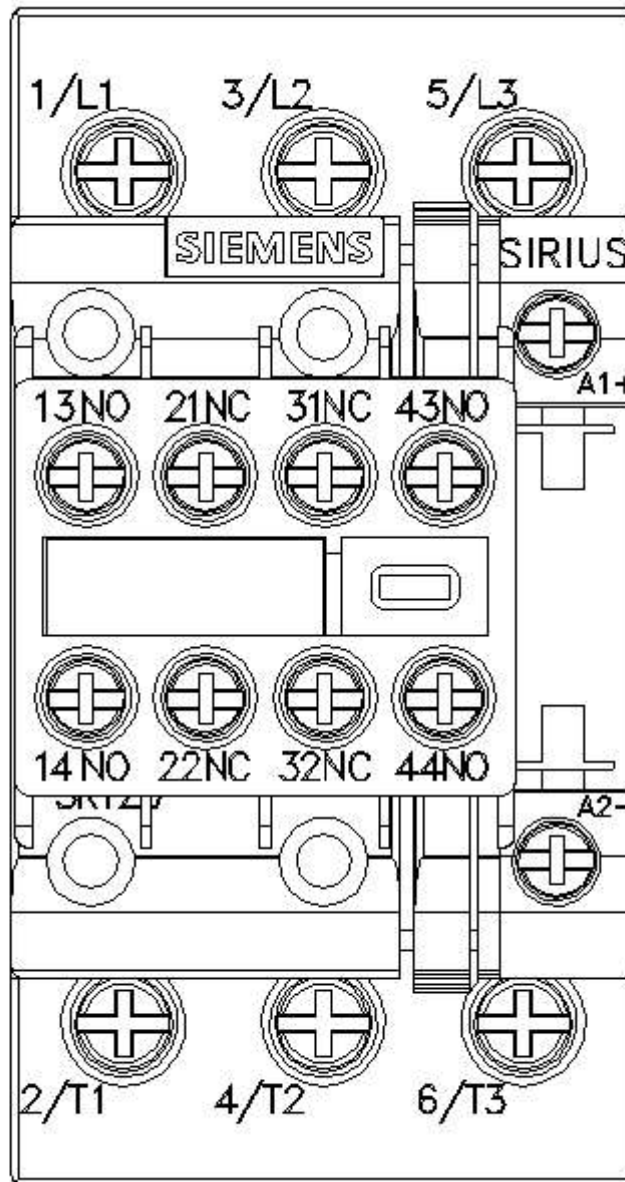
**Charakteristiky: Spouštění chování, I<sub>t</sub>, vpřed proud**

<https://support.industry.siemens.com/cs/ww/en/ps/3RT2027-1FB44-3MA0/char>

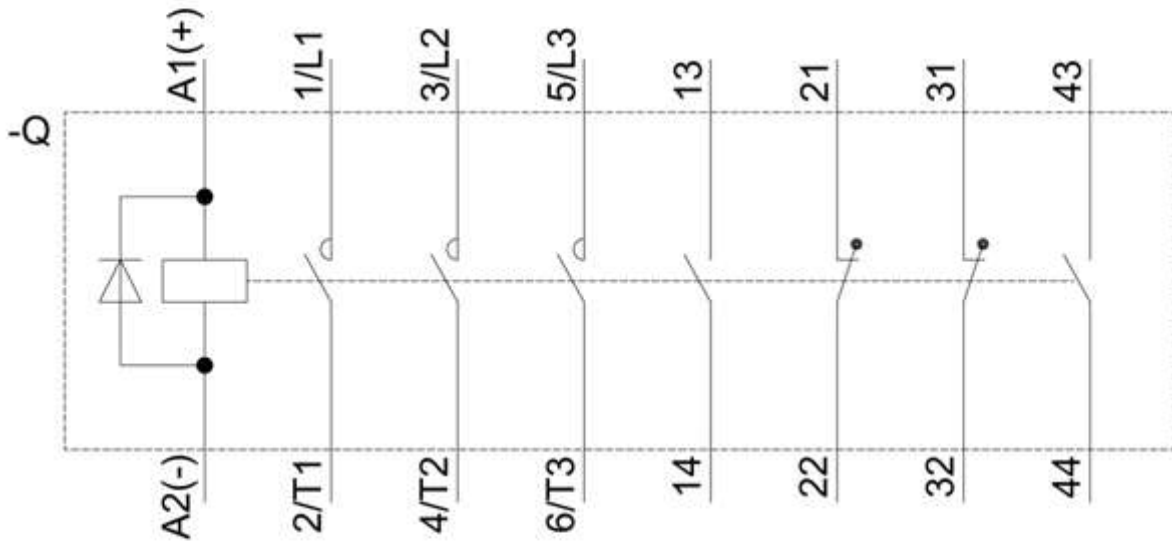
**Více charakteristik (např. Elektrický život, Spínací frekvence)**

<http://www.automation.siemens.com/bilddb/index.aspx?view=Search&mlfb=3RT2027-1FB44-3MA0&objecttype=14&gridview=view1>









Poslední změna:

18. 1. 2021 