



omezovač přepětí, varistor s LED, AC 127...240 V, DC 70...150 V pro motorové stykače konstrukční velikosti S0,

Obecné technické údaje		
Název značky produktu		SIRIUS
označení produktu		omezovač přepětí
konstrukční velikost stykače		S0
provedení omezovače přepětí		s varistorem
okolní teplota		
• během skladování	°C	-40 ... +80
• během provozu	°C	-25 ... +60
Řídicí obvod/ Ovládání		
druh napětí řídicího napětí		AC/DC
kmitočet řídicího napětí		
• 1 jmenovitá hodnota	Hz	50
• 2 jmenovitá hodnota	Hz	60
řídící napětí 1		
• u DC	V	70 ... 150
• u AC		
— při 50 Hz	V	127 ... 240
— při 60 Hz	V	240 ... 127
Instalace/ Připevnění/ Rozměry		
Montážní poloha		libovolně
způsob upevnění		lze nasadit
šířka	mm	30
výška	mm	19
hloubka	mm	12
Schválení/ Osvědčení		
doložení způsobilosti		CE / UL / CSA / CCC
General Product Approval	EMC	Declaration of Conformity



[Miscellaneous](#)



Test Certificates

Shipping Approval

[Special Test Certificate](#)

[Type Test Certificates/Test Report](#)



other

Railway

[Confirmation](#)



[Vibration and Shock](#)

#### Další informace

Informace- a Stáhnout Center

<https://www.siemens.com/ic10>

Industry Mall (online objednávkový systém)

<https://mall.industry.siemens.com/mall/cs/cs/Catalog/product?mlfb=3RT2926-1JL00>

CAX Online generátor

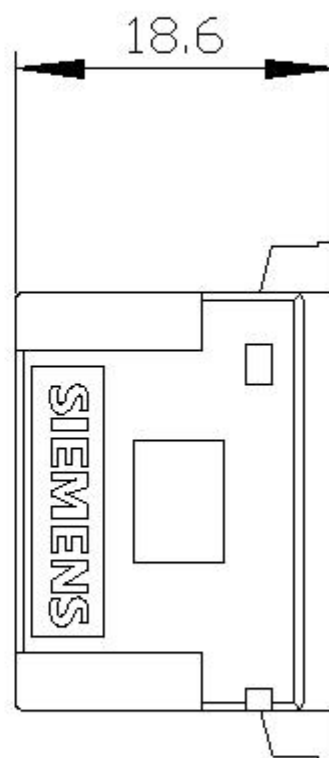
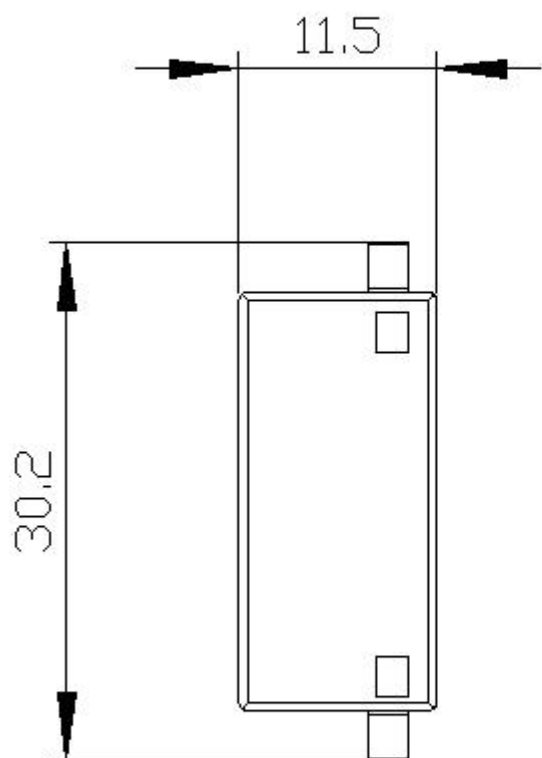
<http://support.automation.siemens.com/WW/CAXorder/default.aspx?lang=en&mlfb=3RT2926-1JL00>

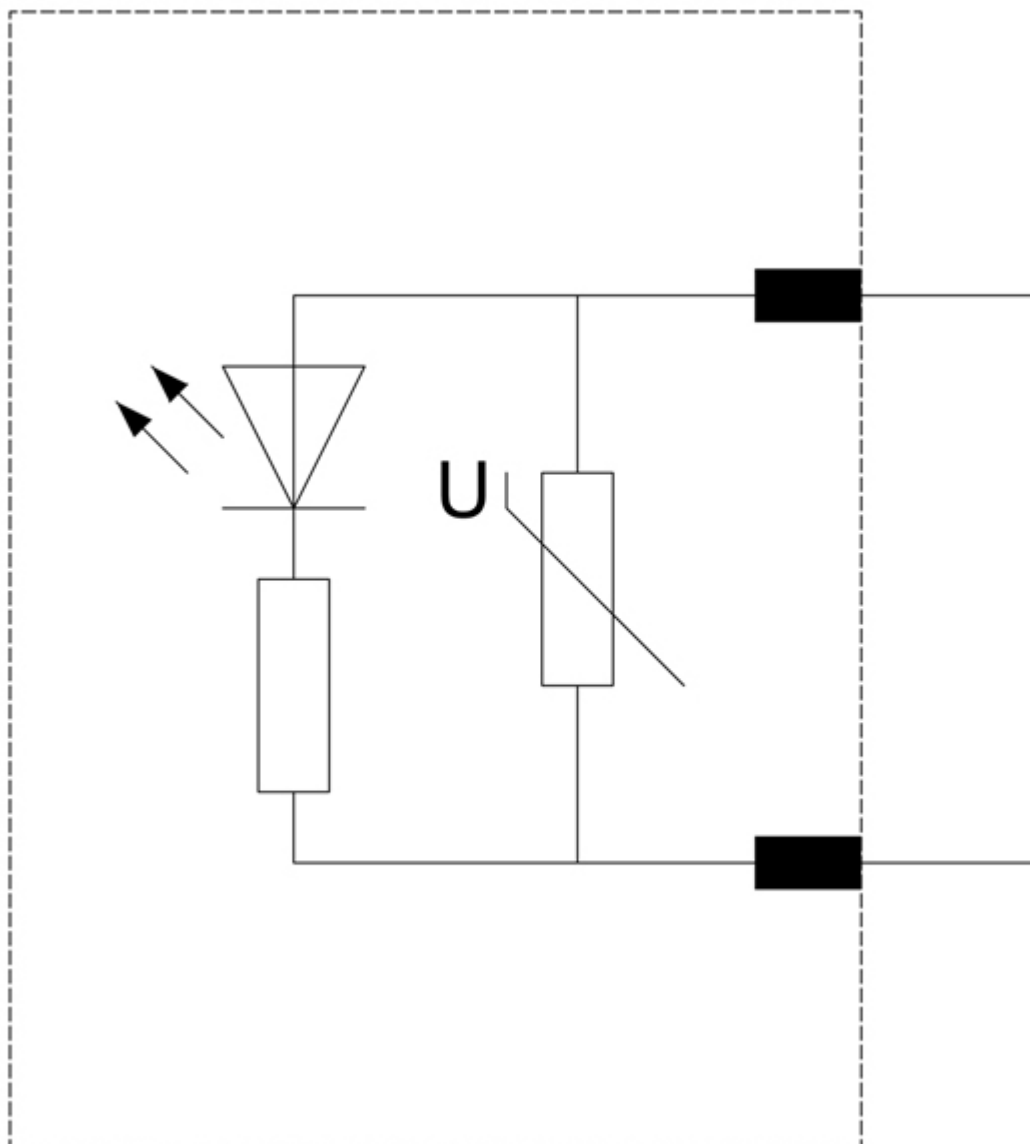
Služba&Podpora (Manuály, Návod k obsluze, Certifikáty, Vlastnosti, FAQs, ...)

<https://support.industry.siemens.com/cs/ww/en-CS/ps/3RT2926-1JL00>

Databáze obrázků (Fotografie produktu, 2D Výkresy rozměr, 3D Modely, Schéma zapojení vnitřních obvodů, EPLAN Makra, ...)

[http://www.automation.siemens.com/bilddb/cax\\_de.aspx?mlfb=3RT2926-1JL00&lang=en](http://www.automation.siemens.com/bilddb/cax_de.aspx?mlfb=3RT2926-1JL00&lang=en)





Poslední změna:

23. 12. 2020 