

Switch disconnecter with fuse 125 A, Size 2, 3-pole for LV HRC fuse Sz. 000 and 00 Front operating mechanism left Basic unit without handle flat terminal



Třída ochrany		
Druh krytí IP		IP00
Pomocný obvod		
počet přepínacích kontaktů / pro pomocné kontakty		0
počet rozpínacích kontaktů / pro pomocné kontakty		6
počet zapínacích kontaktů / pro pomocné kontakty		6
Připojení		
provedení elektrického připojení		plochý přívod
<ul style="list-style-type: none"> <li>pro hlavní proudový okruh</li> </ul>		
Mechanická konstrukce		
výška	mm	150
šířka	mm	190
hloubka	mm	161,5
Montážní poloha		libovolně
způsob upevnění		upevnění do podlahy
Podmínky prostředí		
okolní teplota		

- během provozu / minimální
- během provozu / maximální
- během skladování / minimální
- během skladování / maximální

°C	-25
°C	70
°C	-50
°C	80

## Certifikáty

referenční značka / podle DIN EN 61346-2

Q

**General Product Approval**

**Declaration of  
Conformity**

**other**



CCC



VDE

[Miscellaneous](#)



EG-Konf.

[Miscellaneous](#)

## Další informace

**Information- and Downloadcenter (Catalogs, Brochures,...)**

<http://www.siemens.com/lowvoltage/catalogs>

**Industry Mall (Online ordering system)**

<https://eb.automation.siemens.com/mall/en/WW/Catalog/Product/3KF2312-0LF11>

**Service&Support (Manuals, Certificates, Characteristics, FAQs,...)**

<http://support.automation.siemens.com/WW/view/en/3KF2312-0LF11/all>

**Image database (product images, 2D dimension drawings, 3D models, device circuit diagrams, ...)**

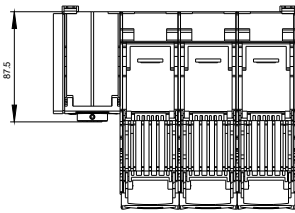
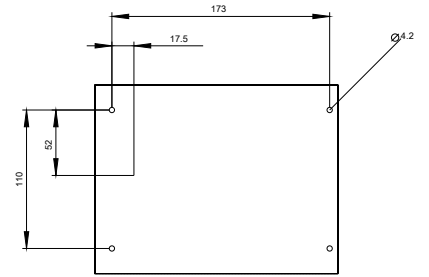
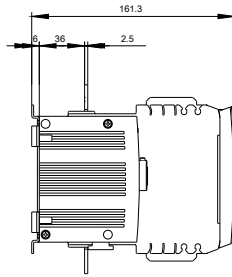
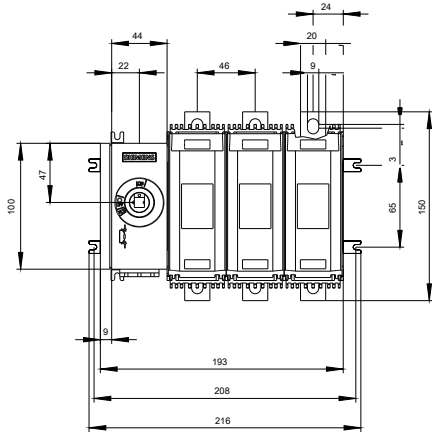
[http://www.automation.siemens.com/bilddb/cax\\_en.aspx?mfb=3KF2312-0LF11](http://www.automation.siemens.com/bilddb/cax_en.aspx?mfb=3KF2312-0LF11)

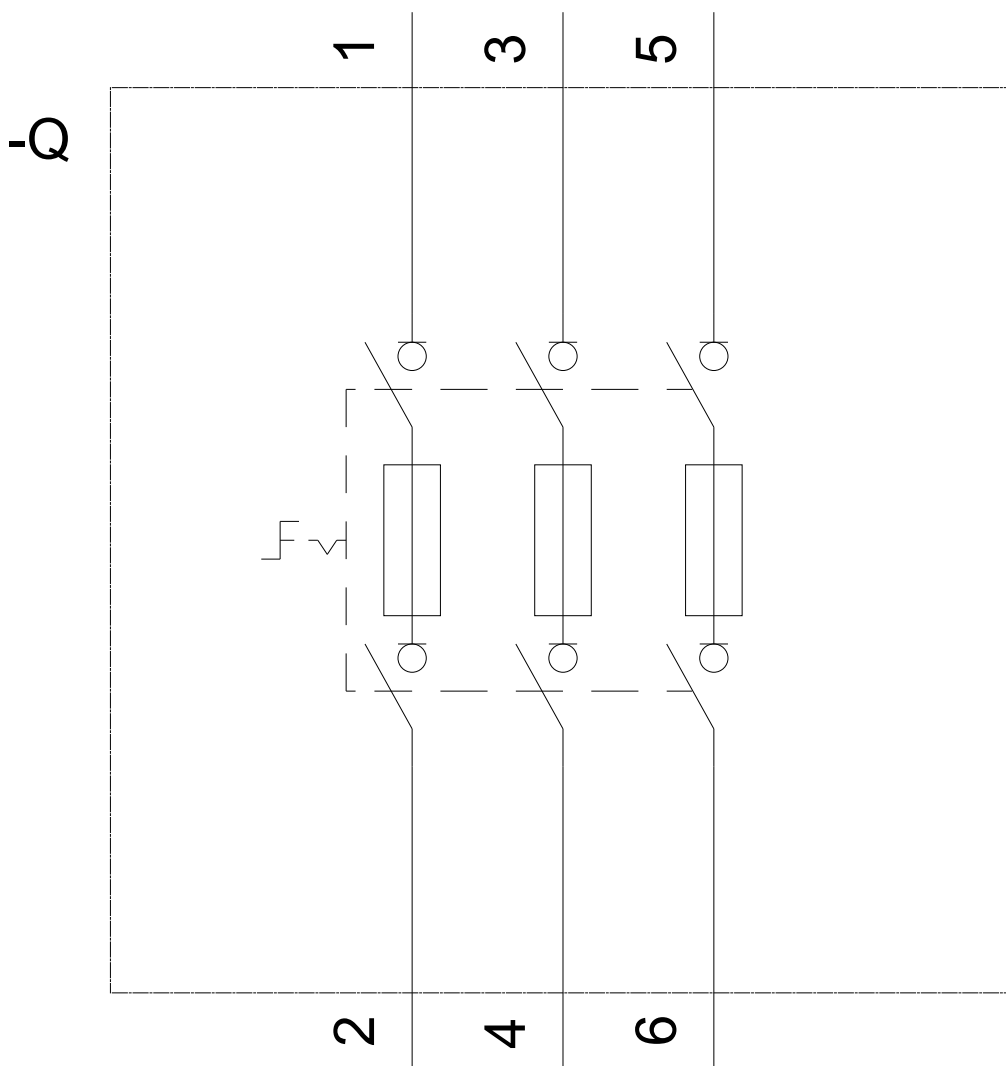
**CAX-Online-Generator**

<http://www.siemens.com/cax>

**Tender specifications**

<http://ausschreibungstexte.siemens.com/tiplv>





Poslední změna:

20.7.2020