





AS-Interface modul, 4 vstupy a 4 výstupy, barva: černá, pružinová svorka (Push-In), pro vstup/výstup, pro připevnění na dno



| | |
|---|----------------------|
| Název značky produktu | SIRIUS ACT |
| označení produktu | AS-Interface modul |
| označení typu produktu | 3SU1 |
| Obecné technické údaje | |
| funkce produktu | 4 DI / 4 DQ |
| stupeň znečištění | 3 |
| druh napětí | DC |
| <ul style="list-style-type: none"> • provozního napětí • vstupního napětí | DC |
| přijatý proud | 150 mA |
| <ul style="list-style-type: none"> • maximální • Druh krytí IP | IP20 |
| rázová pevnost | kategorie 1, třída B |
| <ul style="list-style-type: none"> • pro drážní aplikace podle DIN EN 61373 | |
| únarová pevnost | kategorie 1, třída B |
| <ul style="list-style-type: none"> • pro drážní aplikace podle DIN EN 61373 | |
| referenční značka podle IEC 81346-2:2009 | K |
| provedení typu Slave | 4 DI / 4 DO |
| AS-Interface Slave profil | S-7.0.E |

| | |
|---|---|
| ID1 kód | 0...F |
| počet AS-i podřízených obvodů | 1 |
| protokol je podporován protokol ASIsafe(Safety at work) | Ne |
| <ul style="list-style-type: none"> • provozní napětí jmenovitá hodnota | 18 ... 31,6 V |
| provozní napětí 1 | |
| <ul style="list-style-type: none"> • u DC jmenovitá hodnota | 30 V |
| Komunikace/ Protokol | |
| protokol je podporován | |
| <ul style="list-style-type: none"> • protokol AS-Interface | Ano |
| Vstupy/ Výstupy | |
| počet digitálních vstupů | 4 |
| <ul style="list-style-type: none"> • bezpečnostně orientované | 0 |
| počet digitálních výstupů | 4 |
| Připojení/ Džem | |
| provedení elektrického připojení | pružinová svorka (Push-In) |
| typ připojitelných průřezů vodičů | |
| <ul style="list-style-type: none"> • jednokabelové bez koncového zpracování žil | 1x (0,14 ... 0,5 mm ²) |
| <ul style="list-style-type: none"> • s jemnými drátky bez koncového zpracování žil | 1x (0,2 ... 0,5 mm ²) |
| <ul style="list-style-type: none"> • u kabelů AWG | 1x (26 ... 20) |
| Funkce produktu | |
| vhodné k použití | |
| <ul style="list-style-type: none"> • bezpečnostně orientované proudové okruhy | Ne |
| Podmínky prostředí | |
| kategorie prostředí během provozu podle IEC 60721 | 3M6, 3S2, 3B2, 3C3 (bez solné mlhy), 3K6 (při relativní vlhkosti vzduchu 10 ... 95 %, orosení za provozu není povoleno) |
| Instalace/ Připevnění/ Rozměry | |
| způsob upevnění | |
| <ul style="list-style-type: none"> • modulů a příslušenství | upevnění do podlahy |
| <ul style="list-style-type: none"> • AS-i podřízených obvodů | upevnění do podlahy |
| výška | 60 mm |
| šířka | 23,8 mm |
| hloubka | 53,5 mm |
| Schválení Osvědčení | |

| | | | |
|---|---|--|---|
| General Product Approval | EMC | Declaration of Conformity | Test Certificates |
|  UL |  |  RCM |  EG-Konf. |
| | | | Miscellaneous Type Test Certificates/Test Report |

| | |
|--|------------------------------|
| Test Certificates | other |
| Special Test Certificate | Confirmation |

Další informace

Informace- a Stáhnout Center

<https://www.siemens.com/ic10>

Industry Mall (online objednávkový systém)

<https://mall.industry.siemens.com/mall/cs/cs/Catalog/product?mlfb=3SU1400-2EK10-6AA0>

CAX Online generátor

<http://support.automation.siemens.com/WW/CAXorder/default.aspx?lang=en&mlfb=3SU1400-2EK10-6AA0>

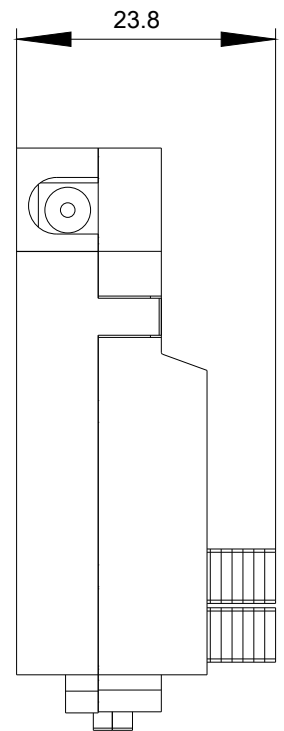
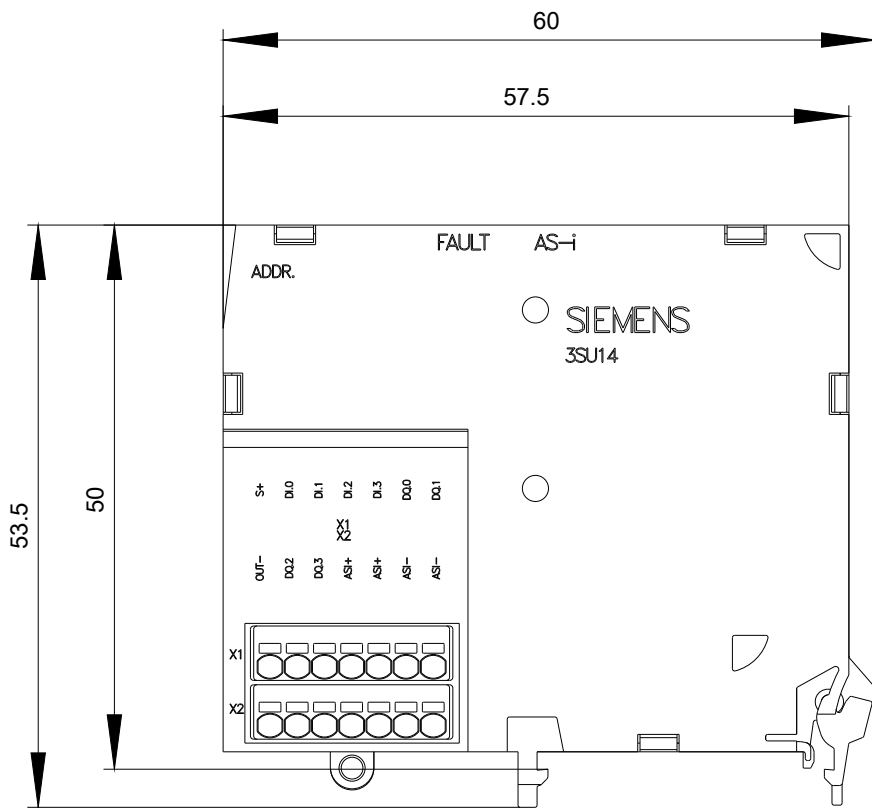
Služba&Podpora (Manuály, Návod k obsluze, Certifikáty, Vlastnosti, FAQs, ...)

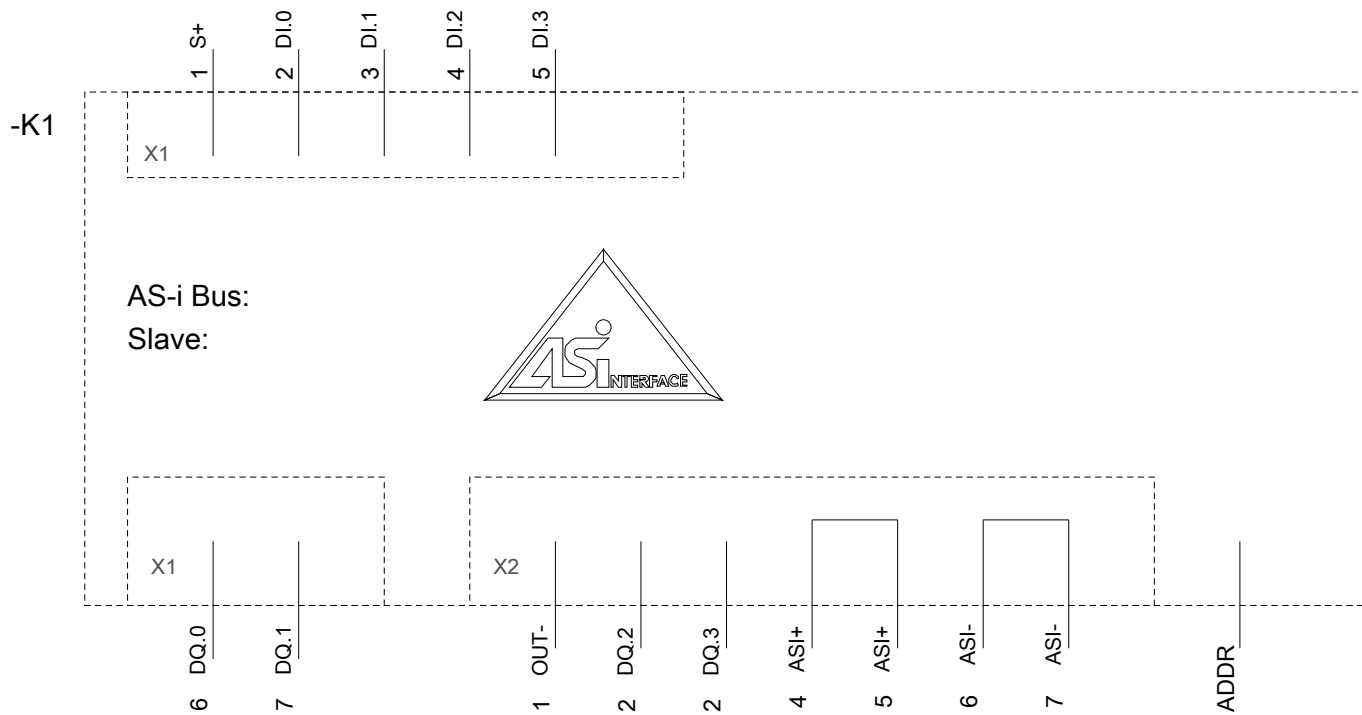
<https://support.industry.siemens.com/cs/ww/en-CS/ps/3SU1400-2EK10-6AA0>

Databáze obrázků (Fotografie produktu, 2D Výkresy rozměr, 3D Modely, Schéma zapojení vnitřních obvodů, EPLAN

Makra, ...)

http://www.automation.siemens.com/bilddb/cax_de.aspx?mlfb=3SU1400-2EK10-6AA0&lang=en





Poslední změna:

11.9.2020