

AS-Interface M12 vývod U_{ASI} a U_{aux}, s konektorem samice M12 IP67/68/69K, max. 4 A



Obecné technické údaje

provozní proud jmenovitá hodnota	A	4
----------------------------------	---	---

Mechanická data

utahovací moment upevňovacích šroubů	N·m	1,65 ... 1,65
--------------------------------------	-----	---------------

Podmínky prostředí

okolní teplota	°C	-25 ... +75
okolní teplota během skladování	°C	-25 ... +85

Schválení/ Osvědčení

General Product Approval	EMC	Declaration of Conformity	Shipping Approval
--------------------------	-----	---------------------------	-------------------



[Miscellaneous](#)



Shipping Approval	other
-------------------	-------



[Confirmation](#)

Další informace

Informace- a Stáhnout Center

<https://www.siemens.com/ic10>

Industry Mall (online objednávkový systém)

<https://mall.industry.siemens.com/mall/cs/cs/Catalog/product?mlfb=3RK1901-2NR20>

CAX Online generátor

<http://support.automation.siemens.com/WW/CAXorder/default.aspx?lang=en&mlfb=3RK1901-2NR20>

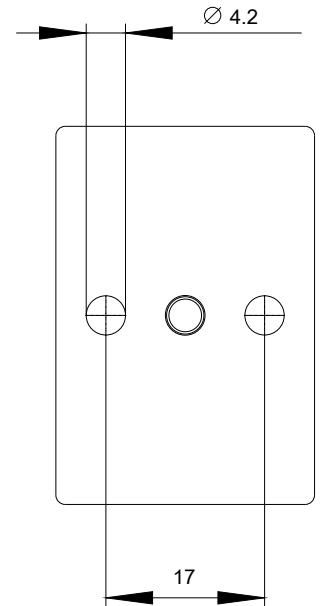
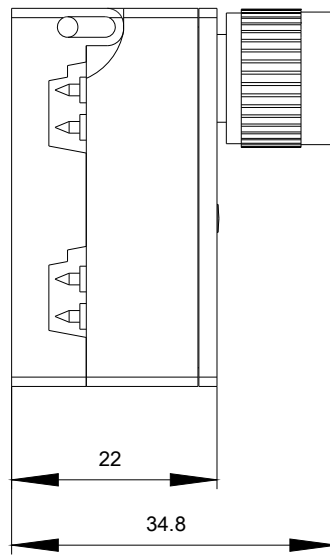
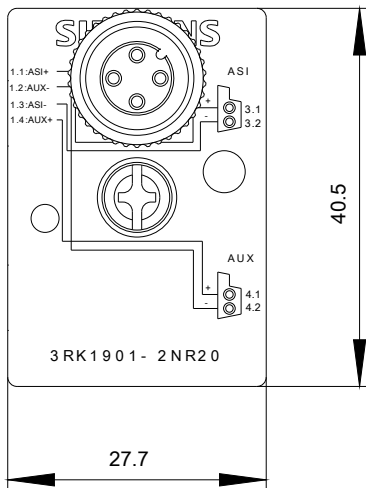
Služba&Podpora (Manuály, Návod k obsluze, Certifikáty, Vlastnosti, FAQs, ...)

<https://support.industry.siemens.com/cs/ww/en-CS/ps/3RK1901-2NR20>

Databáze obrázků (Fotografie produktu, 2D Výkresy rozměr, 3D Modely, Schéma zapojení vnitřních obvodů, EPLAN

Makra, ...)

http://www.automation.siemens.com/bilddb/cax_de.aspx?mlfb=3RK1901-2NR20&lang=en



Poslední změna:

15.5.2020