

AS-i Extension Plug Compact zdvojnásobení délky kabelu na 200 m pro AS-Interface segment krytí IP67 připojení přímo k AS-I plochý kabel



#### Obecné technické údaje

provedení produktu		AS-Interface Extension Plug Compact
provedení typu Slave		Slave (podřízená jednotka) není integrována
provozní napětí podle specifikace AS-Interface	V	26,5 ... 31,6

#### Připojení/ Džem

provedení přípojky AS-Interface		přímé připojení k plochému kabelu AS-i
---------------------------------	--	--

#### Podmínky prostředí

okolní teplota během provozu	°C	-25 ... +70
Druh krytí IP		IP67

#### Schválení/ Osvědčení

General Product Approval	EMC	Declaration of Conformity
--------------------------	-----	---------------------------



[Miscellaneous](#)

Shipping Approval	other
-------------------	-------



[Confirmation](#)

### Další informace

**Informace- a Stáhnout Center**

<https://www.siemens.com/ic10>

**Industry Mall (online objednávkový systém)**

<https://mall.industry.siemens.com/mall/cs/cs/Catalog/product?mlfb=3RK1901-1MX02>

**CAX Online generátor**

<http://support.automation.siemens.com/WW/CAXorder/default.aspx?lang=en&mlfb=3RK1901-1MX02>

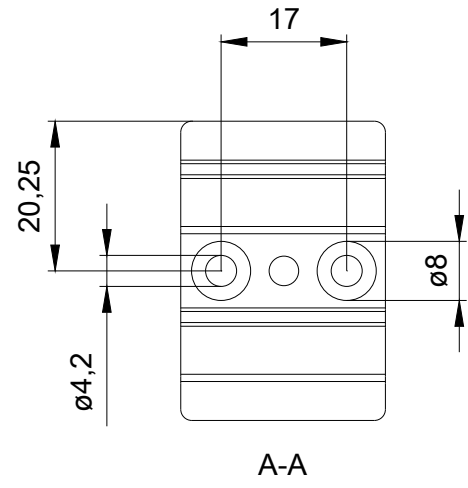
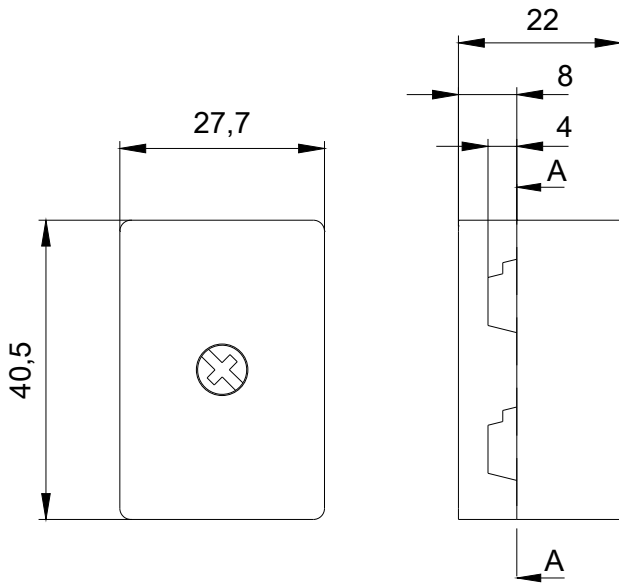
**Služba&Podpora (Manuály, Návod k obsluze, Certifikáty, Vlastnosti, FAQs, ...)**

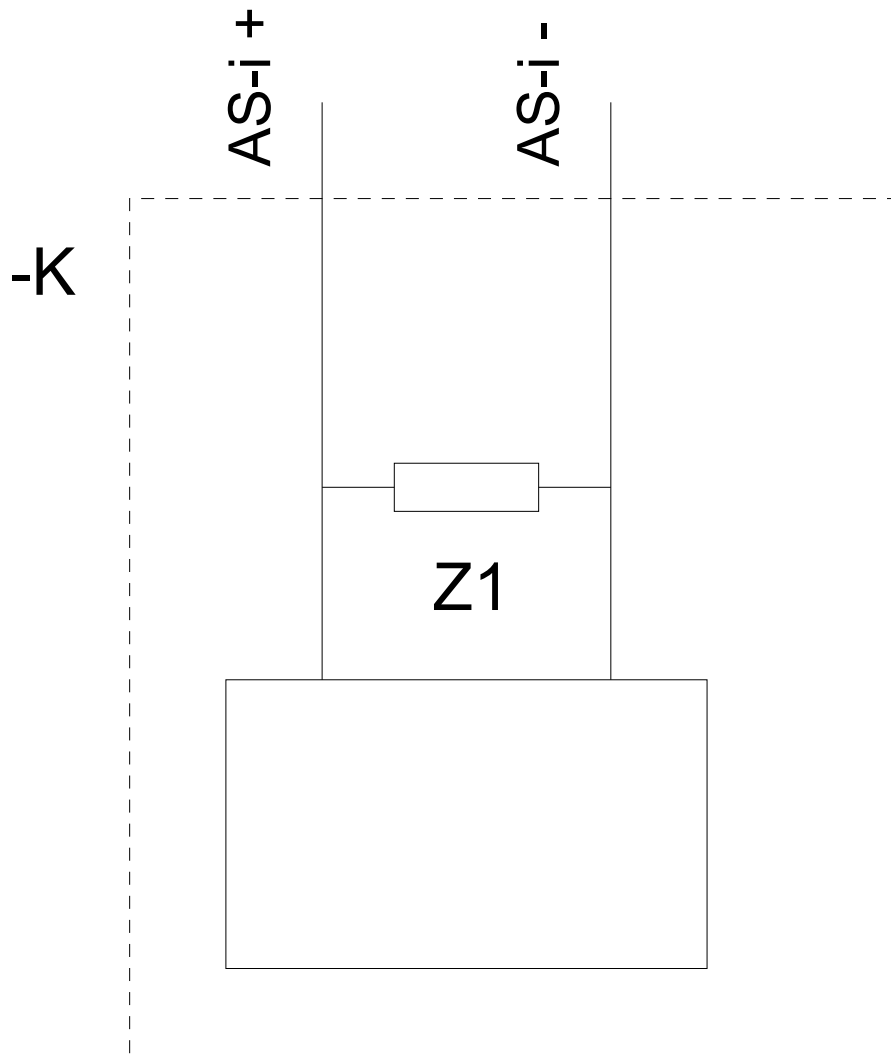
<https://support.industry.siemens.com/cs/ww/en-CS/ps/3RK1901-1MX02>

**Databáze obrázků (Fotografie produktu, 2D Výkresy rozměr, 3D Modely, Schéma zapojení vnitřních obvodů, EPLAN**

**Makra, ...)**

[http://www.automation.siemens.com/bilddb/cax\\_de.aspx?mlfb=3RK1901-1MX02&lang=en](http://www.automation.siemens.com/bilddb/cax_de.aspx?mlfb=3RK1901-1MX02&lang=en)





Poslední změna:

06.3.2020