

zásuvné relé 2 W, šířka 15 mm, DC 12 V pro patici LZS

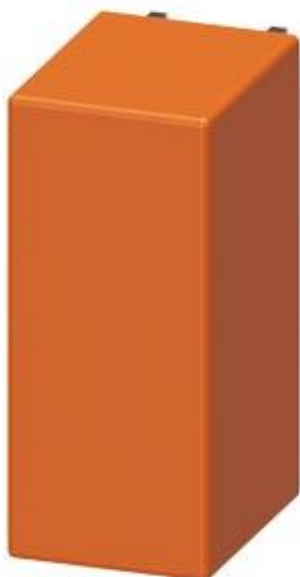


Figure similar

Název značky produktu	SIRIUS
označení produktu	zasouvací relé
označení typu produktu	LZX
Obecné technické údaje	
přijatý činný výkon	400 mW
procentuální návratové napětí vztaheno na vstupní napětí	10 %
rázová pevnost	5g / 11 ms
<ul style="list-style-type: none"> podle IEC 60068-2-27 	
únarová pevnost	30 ... 150 Hz: 5g
<ul style="list-style-type: none"> podle IEC 60068-2-6 	
hustota spínání bez zátěže	72 000 1/h
hustota spínání se zátěží	360 1/h
spínání	monostabilní
provedení spínací funkce	přepínač
provedení spínací funkce nuceně vedené	Ne
<ul style="list-style-type: none"> mechanická životnost (počet spínacích cyklů) typická hodnota 	30 000 000

• elektrická životnost (spínacích cyklů) u AC-15 při 230 V typická hodnota	100 000
tepelný proud	8 A
referenční značka podle IEC 81346-2:2009	K

Řídicí obvod Ovládání

řídící napětí u DC	
• jmenovitá hodnota	12 V
faktor pracovního rozsahu řídícího napětí jmenovitá hodnota u DC	
• počáteční hodnota	0,9
• koncová hodnota	1,4
provedení reléového pohonu	pólované
součást produktu patice	Ne

Pomocné obvody

typ spínacího kontaktu	přepínací kontakt
materiál spínacích kontaktů	AgNi 90/10
počet rozpínacích kontaktů pro pomocné kontakty	0
počet zapínacích kontaktů pro pomocné kontakty	0
počet přepínacích kontaktů	
• pro pomocné kontakty	2
provozní proud pomocných kontaktů u AC-15	
• při 250 V	3 A
provozní proud u DC-13	
• při 24 V jmenovitá hodnota	2 A
provozní proud pomocných kontaktů u DC-13	
• při 24 V	2 A

Hlavní proudový okruh

druh napětí	DC
--------------------	----

Výstupy

proudová zatížitelnost výstupního relé u AC-15	
• při 250 V při 50/60 Hz	3 A
proudová zatížitelnost výstupního relé u DC-13	
• při 24 V	2 A

Připojení/ Džem

funkce produktu	
• odnímatelná svorka	Ne

Instalace/ Připevnění/ Rozměry




• Montážní poloha	libovolně
způsob upevnění	montáž patice
výška	29 mm

šířka	12,7 mm
hloubka	19,5 mm

Podmínky prostředí

- okolní teplota během provozu -40 ... +85 °C
- okolní teplota během skladování -40 ... +85 °C
- okolní teplota během přepravy -40 ... +85 °C

Schválení/ Osvědčení

General Product Approval	Declaration of Conformity	other
 UR	 EAC	 EG-Konf.
	Miscellaneous	Confirmation

Další informace

Informace- a Stáhnout Center

<https://www.siemens.com/ic10>

Industry Mall (online objednávkový systém)

<https://mall.industry.siemens.com/mall/cs/cs/Catalog/product?mlfb=LZX:RT424012>

CAX Online generátor

<http://support.automation.siemens.com/WW/CAXorder/default.aspx?lang=en&mlfb=LZX:RT424012>

Služba&Podpora (Manuály, Návod k obsluze, Certifikáty, Vlastnosti, FAQs, ...)

<https://support.industry.siemens.com/cs/ww/en-CS/ps/LZX:RT424012>

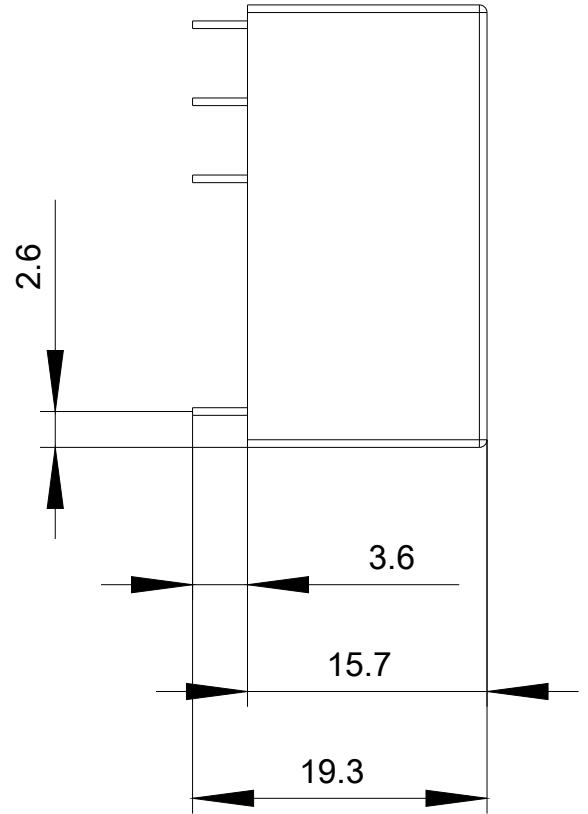
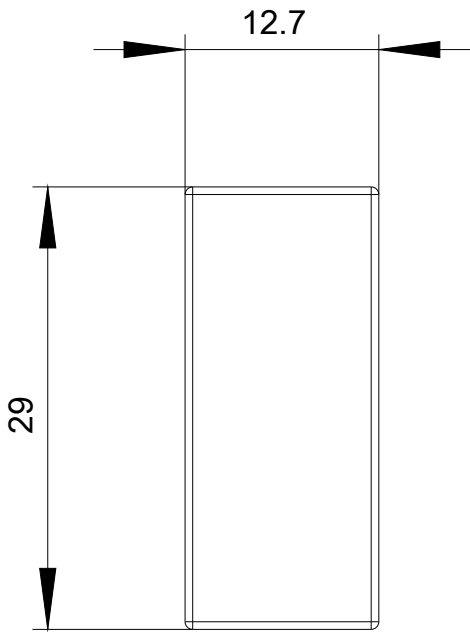
Databáze obrázků (Fotografie produktu, 2D Výkresy rozměr, 3D Modely, Schéma zapojení vnitřních obvodů, EPLAN

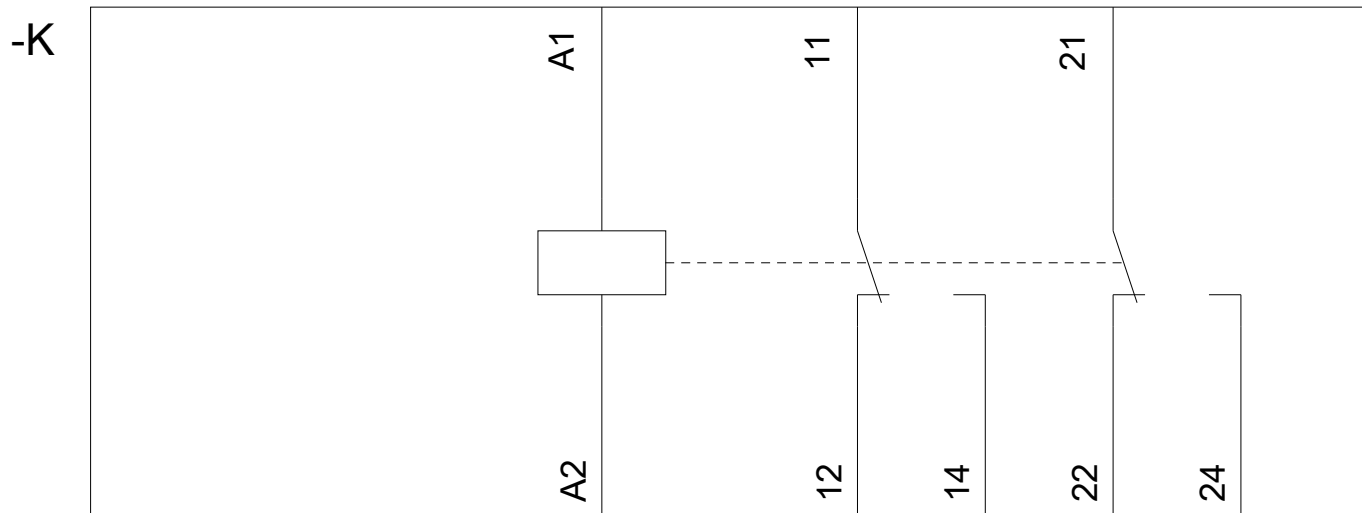
Makra, ...)

http://www.automation.siemens.com/bilddb/cax_de.aspx?mlfb=LZX:RT424012&lang=en

Charakteristiky: Snížení Výkonu

<https://support.industry.siemens.com/cs/ww/en/ps/LZX:RT424012/manual>





Poslední změna:

20.7.2020