

prvek s trvale svítícím světlem, modrý, AC/DC 12-230 V, 50 mm průměr, patice BA 15d bez světelného prvku



Obecné technické údaje

Název značky produktu	SIRIUS
označení produktu	trvalý světelný prvek
provedení optického signálu	trvalé světlo
druh napětí provozního napětí	AC/DC
provozní napětí	
<ul style="list-style-type: none"> • u DC jmenovitá hodnota 	12 ... 230 V
<ul style="list-style-type: none"> • u AC při 50 Hz jmenovitá hodnota 	12 ... 230 V
<ul style="list-style-type: none"> • u AC při 60 Hz jmenovitá hodnota 	12 ... 230 V
materiál	PC
barva	modrá
způsob upevnění	bajonet
referenční značka	
<ul style="list-style-type: none"> • podle DIN EN 61346-2 	P
<ul style="list-style-type: none"> • podle IEC 81346-2:2009 	P

Mechanická data

vnější průměr prvku signálního sloupku	50 mm
----------------------------------------	-------





Lampa

součást produktu osvětlovací prostředek	Ne
typ osvětlovacího prostředku	žárovka / LED
provedení objímky	BA 15d

Podmínky prostředí

okolní teplota během provozu	-20 ... +60 °C
Druh krytí IP	IP54
výška	67 mm
šířka	52 mm

Schválení/ Osvědčení

General Product Approval	EMC	Declaration of Conformity	other
 UL		 RCM	 EG-Konf.
			Miscellaneous Confirmation

Další informace

Informace- a Stáhnout Center

www.siemens.com/sirius/catalogs

Industry Mall (online objednávkový systém)

<https://mall.industry.siemens.com/mall/cs/cs/Catalog/product?mlfb=8WD4200-1AF>

CAX Online generátor

<http://support.automation.siemens.com/WW/CAXorder/default.aspx?lang=en&mlfb=8WD4200-1AF>

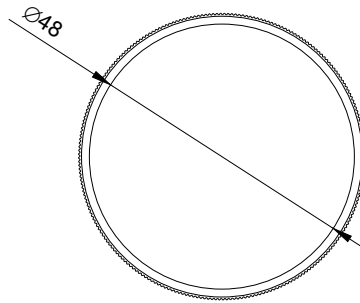
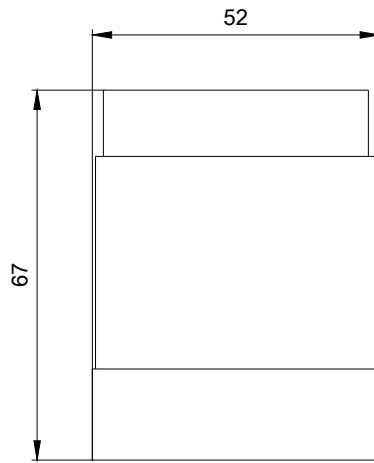
Služba&Podpora (Manuály, Návod k obsluze, Certifikáty, Vlastnosti, FAQs, ...)

<https://support.industry.siemens.com/cs/ww/en-CS/ps/8WD4200-1AF>

Databáze obrázků (Fotografie produktu, 2D Výkresy rozměr, 3D Modely, Schéma zapojení vnitřních obvodů, EPLAN

Makra, ...)

http://www.automation.siemens.com/bilddb/cax_de.aspx?mlfb=8WD4200-1AF&lang=en



Poslední změna:



W9.4444; 8WD42.-..._ALL
W6.8611; 26.5.2020