

prvek s trvalým světlem, s integrovanou LED diodou, červený,
AC/DC 24 V, průměr 50 mm



Obecné technické údaje

Název značky produktu	SIRIUS
označení produktu	trvalý světelný prvek
provedení optického signálu	trvalé světlo
druh napětí provozního napětí	AC/DC
provozní napětí	
<ul style="list-style-type: none"> • 1 u DC jmenovitá hodnota 	24 V
<ul style="list-style-type: none"> • 1 u AC při 50 Hz jmenovitá hodnota 	24 V
<ul style="list-style-type: none"> • 1 u AC při 60 Hz jmenovitá hodnota 	24 V
relativní kladná tolerance provozního napětí	10 %
relativní záporná tolerance provozního napětí	-10 %
přijatý proud maximální	30 mA
životnost LED	100 000 h
materiál	PC
barva	červená
způsob upevnění	bajonet
referenční značka	
<ul style="list-style-type: none"> • podle DIN EN 61346-2 	P
<ul style="list-style-type: none"> • podle IEC 81346-2:2009 	P

Mechanická data

vnější průměr prvku signálního sloupku 50 mm

Lampa

součást produktu osvětlovací prostředek Ano
typ osvětlovacího prostředku LED
svítivost 1,51 cd
svítivost 0,9 ... 2,43 cd

Podmínky prostředí

okolní teplota během provozu -20 ... +50 °C
Druh krytí IP IP54
výška 67 mm
šířka 52 mm

Schválení/ Osvědčení

General Product Approval

EMC

Declaration of Conformity

other



UL



RCM



EG-Konf.

[Miscellaneous](#)

[Confirmation](#)

Další informace

Informace- a Stáhnout Center

www.siemens.com/sirius/catalogs

Industry Mall (online objednávkový systém)

<https://mall.industry.siemens.com/mall/cs/cs/Catalog/product?mlfb=8WD4220-5AB>

CAX Online generátor

<http://support.automation.siemens.com/WW/CAXorder/default.aspx?lang=en&mlfb=8WD4220-5AB>

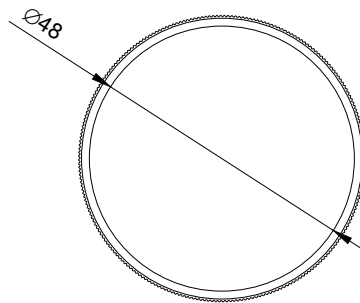
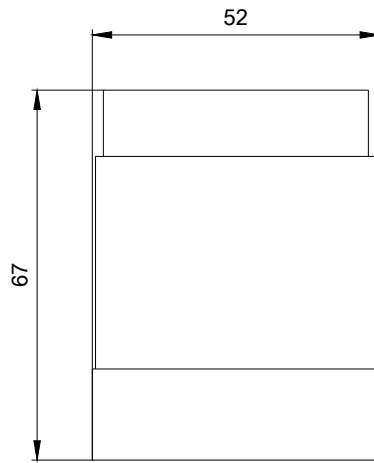
Služba&Podpora (Manuály, Návod k obsluze, Certifikáty, Vlastnosti, FAQs, ...)

<https://support.industry.siemens.com/cs/ww/en-CS/ps/8WD4220-5AB>

Databáze obrázků (Fotografie produktu, 2D Výkresy rozměr, 3D Modely, Schéma zapojení vnitřních obvodů, EPLAN

Makra, ...)

http://www.automation.siemens.com/bilddb/cax_de.aspx?mlfb=8WD4220-5AB&lang=en



Poslední změna:



W9.4444; 8WD42.-..._ALL
W6.8611; 26.5.2020