



SETRON, Switch disconnecter 3LD, emergency switching-off switch, 3- pole, I_n: 25 A, operating power / at AC-23 A 400 V: 9.5 kW, front-mounted, 1 NC, 1 NO, rotary operating mechanism, Red / yellow, Central mounting 22.5 mm of the handle

Verze		
Název značky produktu		SETRON
provedení spínacího pohonu / pohon motoru		Ne
Obecné technické údaje		
počet pólů		3
hustota spínání / maximální	1/h	50
Napětí		
izolační napětí / jmenovitá hodnota	V	690
Třída ochrany		
Druh krytí IP		IP65
Elektrina		
trvalý proud / jmenovitá hodnota	A	25
hmotnost netto	g	205
Hlavní obvod		
provozní výkon / u AC-3		
• při 400 V / jmenovitá hodnota	kW	7,5
• při 690 V / jmenovitá hodnota	kW	7,5

Pomocný obvod		
počet přepínacích kontaktů / pro pomocné kontakty		0
počet rozpínacích kontaktů / pro pomocné kontakty		1
počet zapínacích kontaktů / pro pomocné kontakty		1
provozní napětí / pomocných kontaktů / u AC / maximální	V	500

Vhodnost		
vhodné k použití		
<ul style="list-style-type: none"> • spínač nouzového vypnutí 		Ano
<ul style="list-style-type: none"> • bezpečnostní spínač 		Ano

Podrobnosti o produktu		
výbava produktu / blokování		Ano
rozšíření produktu / volitelná výbava / pohon motoru		Ne

Připojení		
typ připojitelných průřezů vodičů		
<ul style="list-style-type: none"> • pro pomocné kontakty <ul style="list-style-type: none"> — jednokabelové — s jemnými drátky / s koncovým zpracováním žil 		2x (0,75 ... 2,5 mm ²), 1x 4 mm ² 2x (0,75 ... 1,5 mm ²), 1x 2,5 mm ²
provedení elektrického připojení		
<ul style="list-style-type: none"> • pro hlavní proudový okruh • pro pomocné kontakty 		rámové svorky připojovací svorky

Požadavky		
provedení pojistkové vložky		
<ul style="list-style-type: none"> • pro ochranu hlavního proudového okruhu proti zkratu / nezbytná výbava • pro ochranu pomocného spínače proti zkratu / nezbytná výbava 		pojistka gL/gG: 25 A pojistka gL/gG: 10 A

Mechanická konstrukce		
výška	mm	84
šířka	mm	67
hloubka	mm	116,5

Podmínky prostředí		
okolní teplota / během provozu		
<ul style="list-style-type: none"> • minimální 	°C	-25
<ul style="list-style-type: none"> • maximální 	°C	55

Certifikáty		
referenční značka		
<ul style="list-style-type: none"> • podle DIN EN 61346-2 		S

General Product Approval	Declaration of Conformity
--------------------------	---------------------------



CCC



CSA



UL



VDE

[Miscellaneous](#)



EG-Konf.

Test Certificates	Shipping Approval	other
-------------------	-------------------	-------

[Special Test Certificate](#)



LRS



PRS

[Environmental Confirmations](#)

Další informace

Information- and Downloadcenter (Catalogs, Brochures,...)

<http://www.siemens.com/lowvoltage/catalogs>

Industry Mall (Online ordering system)

<https://eb.automation.siemens.com/mall/en/WW/Catalog/Product/3LD2154-1TP53>

Service&Support (Manuals, Certificates, Characteristics, FAQs,...)

<http://support.automation.siemens.com/WW/view/en/3LD2154-1TP53/all>

Image database (product images, 2D dimension drawings, 3D models, device circuit diagrams, ...)

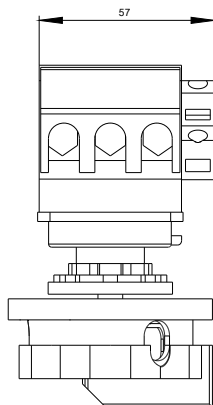
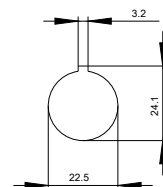
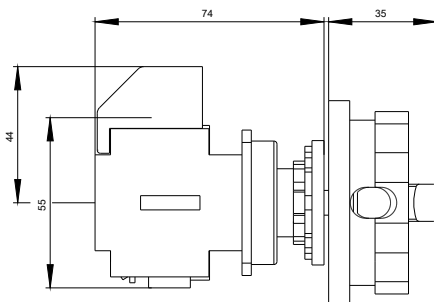
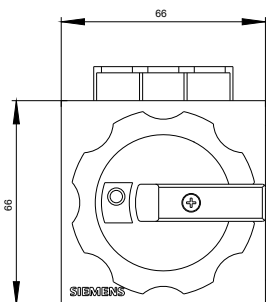
http://www.automation.siemens.com/bilddb/cax_en.aspx?mfb=3LD2154-1TP53

CAX-Online-Generator

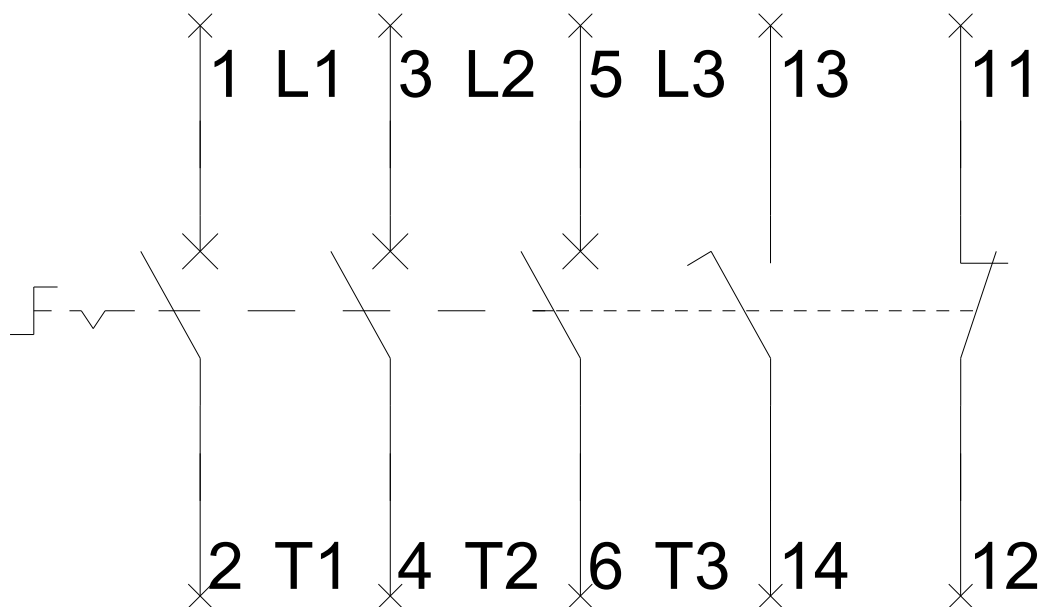
<http://www.siemens.com/cax>

Tender specifications

<http://ausschreibungstexte.siemens.com/tiplv>



-Q1



Poslední změna:

08.6.2020