

výkonový stykač, AC-3 25 A, 11 kW / 400 V 1 NO + 1 NC, AC 230 V, 50 Hz 3pól., konstrukční velikost S0 pružinová svorka



Název značky produktu	SIRIUS
označení produktu	výkonový stykač
označení typu produktu	3RT2
Obecné technické údaje	
konstrukční velikost stykače	S0
rozšíření produktu	
<ul style="list-style-type: none"> • funkční modul pro komunikaci • pomocný spínač 	<p>Ne</p> <p>Ano</p>
ztrátový výkon [W] při jmenovité hodnotě proudu	
<ul style="list-style-type: none"> • u AC za teplého provozního stavu • u AC za teplého provozního stavu na každý pól 	<p>4,8 W</p> <p>1,6 W</p>
ztrátový výkon [W] při jmenovité hodnotě proudu bez podílu zátěžového proudu typická hodnota	9,8 W
rázová pevnost	
<ul style="list-style-type: none"> • hlavního proudového okruhu jmenovitá hodnota • pomocného proudového okruhu jmenovitá hodnota 	<p>6 kV</p> <p>6 kV</p>
maximální přípustné napětí pro bezpečné oddělení	

<ul style="list-style-type: none"> • mezi cívkou a hlavními kontakty podle EN 60947-1 	400 V
<ul style="list-style-type: none"> • stupeň krytí IP čelní 	IP20
<ul style="list-style-type: none"> • stupeň krytí IP připojovací svorky 	IP20
rázová pevnost při obdélníkovém rázu	
<ul style="list-style-type: none"> • u AC 	8,3g / 5 ms, 5,3g / 10 ms
rázová pevnost při sinusovém rázu	
<ul style="list-style-type: none"> • u AC 	13,5g / 5 ms, 8,3g / 10 ms
mechanická životnost (počet spínacích cyklů)	
<ul style="list-style-type: none"> • stykače typická hodnota 	10 000 000
<ul style="list-style-type: none"> • stykače s nasazeným elektronickým blokem pomocných spínačů typická hodnota 	5 000 000
<ul style="list-style-type: none"> • stykače s nasazeným blokem pomocných spínačů typická hodnota 	10 000 000
referenční značka podle DIN 40719 rozšířená podle IEC 204-2 podle IEC 750	K
referenční značka podle IEC 81346-2:2009	Q

Podmínky prostředí

výška místa montáže při výšce nad hladinou moře maximální	2 000 m
okolní teplota	
<ul style="list-style-type: none"> • během provozu 	-25 ... +60 °C
<ul style="list-style-type: none"> • během skladování 	-55 ... +80 °C

Hlavní obvod

počet pólů pro hlavní proudový okruh	3
počet zapínacích kontaktů pro hlavní kontakty	3
<ul style="list-style-type: none"> • provozní napětí u AC-3 jmenovitá hodnota maximální 	690 V
provozní proud	
<ul style="list-style-type: none"> • u AC-1 při 400 V <ul style="list-style-type: none"> — při okolní teplotě 40 °C jmenovitá hodnota 	40 A
<ul style="list-style-type: none"> • u AC-1 <ul style="list-style-type: none"> — do 690 V při okolní teplotě 40 °C jmenovitá hodnota — do 690 V při okolní teplotě 60 °C jmenovitá hodnota 	40 A 35 A
<ul style="list-style-type: none"> • u AC-2 při 400 V jmenovitá hodnota 	25 A
<ul style="list-style-type: none"> • u AC-3 <ul style="list-style-type: none"> — při 400 V jmenovitá hodnota — při 500 V jmenovitá hodnota — při 690 V jmenovitá hodnota 	25 A 18 A 13 A
<ul style="list-style-type: none"> • u AC-4 při 400 V jmenovitá hodnota 	15,5 A

• při AC-5a do 690 V jmenovitá hodnota	35,2 A
• při AC-5b do 400 V jmenovitá hodnota	20,7 A
• při AC-6a	
— do 230 V při amplitudě proudu n=20 jmenovitá hodnota	20,2 A
— do 400 V při amplitudě proudu n=20 jmenovitá hodnota	20,2 A
— do 500 V při amplitudě proudu n=20 jmenovitá hodnota	20,2 A
— do 690 V při amplitudě proudu n=20 jmenovitá hodnota	12,9 A
• při AC-6a	
— do 230 V při amplitudě proudu n=30 jmenovitá hodnota	13,5 A
— do 400 V při amplitudě proudu n=30 jmenovitá hodnota	13,5 A
— do 500 V při amplitudě proudu n=30 jmenovitá hodnota	13,5 A
— do 690 V při amplitudě proudu n=30 jmenovitá hodnota	13 A
minimální průřez v hlavním proudovém okruhu	
• při maximální jmenovité hodnotě AC-1	10 mm ²
provozní proud pro cca 200000 spínacích cyklů u AC-4	
• při 400 V jmenovitá hodnota	9 A
• při 690 V jmenovitá hodnota	9 A
provozní proud	
• při 1 dráze proudu u DC-1	
— při 24 V jmenovitá hodnota	35 A
— při 110 V jmenovitá hodnota	4,5 A
— při 220 V jmenovitá hodnota	1 A
— při 440 V jmenovitá hodnota	0,4 A
— při 600 V jmenovitá hodnota	0,25 A
• při 2 dráhách proudu v řadě u DC-1	
— při 24 V jmenovitá hodnota	35 A
— při 110 V jmenovitá hodnota	35 A
— při 220 V jmenovitá hodnota	5 A
— při 440 V jmenovitá hodnota	1 A
— při 600 V jmenovitá hodnota	0,8 A
• při 3 dráhách proudu v řadě u DC-1	
— při 24 V jmenovitá hodnota	35 A
— při 110 V jmenovitá hodnota	35 A
— při 220 V jmenovitá hodnota	35 A

— při 440 V jmenovitá hodnota	2,9 A
— při 600 V jmenovitá hodnota	1,4 A
provozní proud	
• při 1 dráze proudu u DC-3 u DC-5	
— při 24 V jmenovitá hodnota	20 A
— při 110 V jmenovitá hodnota	2,5 A
— při 220 V jmenovitá hodnota	1 A
— při 440 V jmenovitá hodnota	0,09 A
— při 600 V jmenovitá hodnota	0,06 A
• při 2 dráhách proudu v řadě u DC-3 u DC-5	
— při 24 V jmenovitá hodnota	35 A
— při 110 V jmenovitá hodnota	15 A
— při 220 V jmenovitá hodnota	3 A
— při 440 V jmenovitá hodnota	0,27 A
— při 600 V jmenovitá hodnota	0,16 A
• při 3 dráhách proudu v řadě u DC-3 u DC-5	
— při 24 V jmenovitá hodnota	35 A
— při 110 V jmenovitá hodnota	35 A
— při 220 V jmenovitá hodnota	10 A
— při 440 V jmenovitá hodnota	0,6 A
— při 600 V jmenovitá hodnota	0,6 A
provozní výkon	
• u AC-1	
— při 230 V jmenovitá hodnota	13,3 kW
— při 230 V při 60 °C jmenovitá hodnota	13,3 kW
— při 400 V jmenovitá hodnota	23 kW
— při 400 V při 60 °C jmenovitá hodnota	23 kW
— při 690 V jmenovitá hodnota	40 kW
— při 690 V při 60 °C jmenovitá hodnota	40 kW
• u AC-2 při 400 V jmenovitá hodnota	11 kW
• u AC-3	
— při 230 V jmenovitá hodnota	5,5 kW
— při 400 V jmenovitá hodnota	11 kW
— při 500 V jmenovitá hodnota	11 kW
— při 690 V jmenovitá hodnota	11 kW
provozní výkon pro cca 200000 spínacích cyklů u AC-4	
• při 400 V jmenovitá hodnota	4,4 kW
• při 690 V jmenovitá hodnota	7,7 kW
provozní zdánlivý výkon při AC-6a	
• do 230 V při amplitudě proudu n=20 jmenovitá hodnota	8 000 V·A

<ul style="list-style-type: none"> do 400 V při amplitudě proudu n=20 jmenovitá hodnota 	13 900 V·A
<ul style="list-style-type: none"> do 500 V při amplitudě proudu n=20 jmenovitá hodnota 	17 400 V·A
<ul style="list-style-type: none"> do 690 V při amplitudě proudu n=20 jmenovitá hodnota 	15 400 V·A
provozní zdánlivý výkon při AC-6a	
<ul style="list-style-type: none"> do 230 V při amplitudě proudu n=30 jmenovitá hodnota 	5 300 V·A
<ul style="list-style-type: none"> do 400 V při amplitudě proudu n=30 jmenovitá hodnota 	9 300 V·A
<ul style="list-style-type: none"> do 500 V při amplitudě proudu n=30 jmenovitá hodnota 	11 600 V·A
<ul style="list-style-type: none"> do 690 V při amplitudě proudu n=30 jmenovitá hodnota 	15 500 V·A
krátkodobá zkratová odolnost za studeného provozního stavu do 40 °C	
<ul style="list-style-type: none"> časově omezeno na 1 s bezproudově spínající maximální 	375 A; použit minimální průřez odpovídající jmenovité hodnotě střídavého napětí AC-1
<ul style="list-style-type: none"> časově omezeno na 5 s bezproudově spínající maximální 	299 A; použit minimální průřez odpovídající jmenovité hodnotě střídavého napětí AC-1
<ul style="list-style-type: none"> časově omezeno na 10 s bezproudově spínající maximální 	200 A; použit minimální průřez odpovídající jmenovité hodnotě střídavého napětí AC-1
<ul style="list-style-type: none"> časově omezeno na 30 s bezproudově spínající maximální hodnota 	128 A; použit minimální průřez odpovídající jmenovité hodnotě střídavého napětí AC-1
<ul style="list-style-type: none"> časově omezeno na 60 s bezproudově spínající maximální 	106 A; použit minimální průřez odpovídající jmenovité hodnotě střídavého napětí AC-1
frekvence spínání naprázdno	
<ul style="list-style-type: none"> u AC 	5 000 1/h
hustota spínání	
<ul style="list-style-type: none"> u AC-1 maximální 	1 000 1/h
<ul style="list-style-type: none"> u AC-2 maximální 	750 1/h
<ul style="list-style-type: none"> u AC-3 maximální 	750 1/h
<ul style="list-style-type: none"> u AC-4 maximální 	250 1/h
Řídicí obvod/ Ovládání	
druh napětí řídicího napětí	AC
řídicí napětí u AC	
<ul style="list-style-type: none"> při 50 Hz jmenovitá hodnota 	230 V
faktor pracovního rozsahu řídicího napětí jmenovitá hodnota magnetické cívky u AC	
<ul style="list-style-type: none"> při 50 Hz 	0,8 ... 1,1
zdánlivý výkon přitahu magnetické cívky u AC	
<ul style="list-style-type: none"> při 50 Hz 	77 V·A
účinník induktivní při záběrovém výkonu cívky	

• při 50 Hz	0,82
přídržný zdánlivý příkon magnetické cívky u AC	
• při 50 Hz	9,8 V·A
účinník induktivní při přídržném příkonu cívky	
• při 50 Hz	0,25
zpoždění při zavírání	
• u AC	8 ... 40 ms
zpoždění otevírání	
• u AC	4 ... 16 ms
doba trvání světelného oblouku	10 ... 10 ms
provedení aktivace spínacího provozu	Standard A1 - A2

Pomocné obvody

počet rozpínacích kontaktů pro pomocné kontakty	
• okamžitě spínající	1
počet zapínacích kontaktů pro pomocné kontakty	
• okamžitě spínající	1
provozní proud u AC-12 maximální	10 A
provozní proud u AC-15	
• při 230 V jmenovitá hodnota	10 A
• při 400 V jmenovitá hodnota	3 A
• při 500 V jmenovitá hodnota	2 A
• při 690 V jmenovitá hodnota	1 A
provozní proud u DC-12	
• při 24 V jmenovitá hodnota	10 A
• při 48 V jmenovitá hodnota	6 A
• při 60 V jmenovitá hodnota	6 A
• při 110 V jmenovitá hodnota	3 A
• při 125 V jmenovitá hodnota	2 A
• při 220 V jmenovitá hodnota	1 A
• při 600 V jmenovitá hodnota	0,15 A
provozní proud u DC-13	
• při 24 V jmenovitá hodnota	10 A
• při 48 V jmenovitá hodnota	2 A
• při 60 V jmenovitá hodnota	2 A
• při 110 V jmenovitá hodnota	1 A
• při 125 V jmenovitá hodnota	0,9 A
• při 220 V jmenovitá hodnota	0,3 A
• při 600 V jmenovitá hodnota	0,1 A
spolehlivost pomocných kontaktů	jedno chybné zapojení na 100 mil. (17 V, 1 mA)

Hodnotené údaje UL/CSA

proud při plném zatížení (FLA) pro 3fázový asynchronní motor	
• při 480 V jmenovitá hodnota	21 A
• při 600 V jmenovitá hodnota	22 A
odevzdaný mechanický výkon [hp]	
• pro 1fázový asynchronní motor	
— při 110/120 V jmenovitá hodnota	2 hp
— při 230 V jmenovitá hodnota	3 hp
• pro 3fázový asynchronní motor	
— při 200/208 V jmenovitá hodnota	5 hp
— při 220/230 V jmenovitá hodnota	7,5 hp
— při 460/480 V jmenovitá hodnota	15 hp
— při 575/600 V jmenovitá hodnota	20 hp
zatížitelnost pomocných kontaktů podle UL	A600 / P600

Ochrana proti zkratu

provedení pojistkové vložky	
• pro ochranu hlavního proudového okruhu proti zkratu	
— při typu přiřazení 1 nezbytná výbava	gG: 100 A (690 V, 100 kA), aM: 50 A (690 V, 100 kA), BS88: 100 A (415 V, 80 kA)
— při typu přiřazení 2 nezbytná výbava	gG: 35A (690V, 100kA), aM: 20A (690V, 100kA), BS88: 35A (415V, 80kA)
• pro ochranu pomocného spínače proti zkratu nezbytná výbava	gG: 10 A (500 V, 1 kA)

Instalace/ Připevnění/ Rozměry

• Montážní poloha	u montáže ve svislé rovině lze otáčet o +/-180°, u montáže ve svislé rovině lze sklápět dopředu a dozadu o +/- 22,5°
způsob upevnění	upevnění pomocí šroubů a upevnění zaklapnutím na montážní liště 35 mm podle DIN EN 60715
• montáž v řadě	Ano
výška	102 mm
šířka	45 mm
hloubka	97 mm
vzdálenost, která se musí dodržet	
• u sériové montáže	
— dopředu	10 mm
— nahoru	10 mm
— dolů	10 mm
— do stran	0 mm
• k uzemněným částem	
— dopředu	10 mm
— nahoru	10 mm

— do stran	6 mm
— dolů	10 mm
• k částem pod napětím	
— dopředu	10 mm
— nahoru	10 mm
— dolů	10 mm
— do stran	6 mm

Připojení/ Džem

provedení elektrického připojení	
• pro hlavní proudový okruh	pružinová svorka
• pro pomocný a řídicí proudový okruh	pružinová svorka
• na stykači pro pomocné kontakty	pružinová svorka
• magnetické cívky	pružinová svorka
typ připojitelných průřezů vodičů	
• pro hlavní kontakty	
— jednokabelové	2x (1 ... 10 mm ²)
— jedno- nebo vícekabelové	2x (1 ... 10 mm ²)
— s jemnými drátky s koncovým zpracováním žil	2x (1 ... 6 mm ²)
— s jemnými drátky bez koncového zpracování žil	2x (1 ... 6 mm ²)
• u kabelů AWG pro hlavní kontakty	2x (18 ... 8)
připojitelný průřez vodiče pro hlavní kontakty	
• jednokabelový	1 ... 10 mm ²
• vícekabelový	1 ... 10 mm ²
• s jemnými drátky s koncovým zpracováním žil	1 ... 6 mm ²
• s jemnými drátky bez koncového zpracování žil	1 ... 6 mm ²
připojitelný průřez vodiče pro pomocné kontakty	
• jednokabelový nebo vícekabelový	0,5 ... 2,5 mm ²
• s jemnými drátky s koncovým zpracováním žil	0,5 ... 1,5 mm ²
• s jemnými drátky bez koncového zpracování žil	0,5 ... 2,5 mm ²
typ připojitelných průřezů vodičů	
• pro pomocné kontakty	
— jedno- nebo vícekabelové	2x (0,5 ... 2,5 mm ²)
— s jemnými drátky s koncovým zpracováním žil	2x (0,5 ... 1,5 mm ²)
— s jemnými drátky bez koncového zpracování žil	2x (0,5 ... 2,5 mm ²)
• u kabelů AWG pro pomocné kontakty	2x (20 ... 14)
číslo AWG jako kódovaný připojitelný průřez vodiče	
• pro hlavní kontakty	18 ... 8
• pro pomocné kontakty	20 ... 14

Parametry související s bezpečností

hodnota B10	
<ul style="list-style-type: none"> při vysoké míře vyžádání podle SN 31920 	1 000 000
podíl nebezpečných výpadků	
<ul style="list-style-type: none"> při nízké míře vyžádání podle SN 31920 při vysoké míře vyžádání podle SN 31920 	40 % 73 %
četnost výpadků [FIT]	
<ul style="list-style-type: none"> při nízké míře vyžádání podle SN 31920 	100 FIT
funkce produktu	
<ul style="list-style-type: none"> zrcadlový kontakt podle IEC 60947-4-1 	Ano
T1 hodnota pro Proof-Test intervalu nebo doby použití podle IEC 61508	20 y
ochrana proti dotyku před zasažením elektrickým proudem	chráněn před dotykem prstem

Schválení/ Osvědčení

General Product Approval	EMC
---------------------------------	------------



[KC](#)



Functional Safety/Safety of Machinery	Declaration of Conformity	Test Certificates	Marine / Shipping
--	----------------------------------	--------------------------	--------------------------

[Type Examination Certificate](#)



[Miscellaneous](#)

[Type Test Certificates/Test Report](#)

[Special Test Certificate](#)



Marine / Shipping



other

[Confirmation](#)



Informace- a Stáhnout Center

<https://www.siemens.com/ic10>

Industry Mall (online objednávkový systém)

<https://mall.industry.siemens.com/mall/cs/cs/Catalog/product?mlfb=3RT2026-2AP00>

CAX Online generátor

<http://support.automation.siemens.com/WW/CAXorder/default.aspx?lang=en&mlfb=3RT2026-2AP00>

Služba&Podpora (Manuály, Návod k obsluze, Certifikáty, Vlastnosti, FAQs, ...)

<https://support.industry.siemens.com/cs/ww/en-CS/ps/3RT2026-2AP00>

Databáze obrázků (Fotografie produktu, 2D Výkresy rozměr, 3D Modely, Schéma zapojení vnitřních obvodů, EPLAN

Makra, ...)

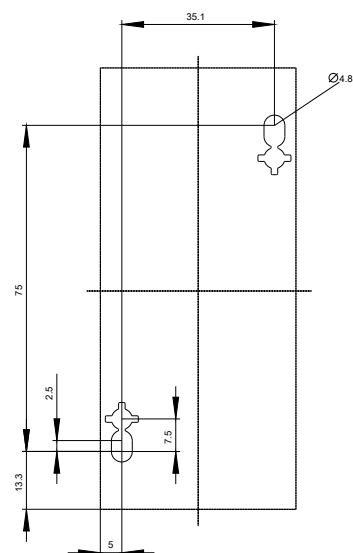
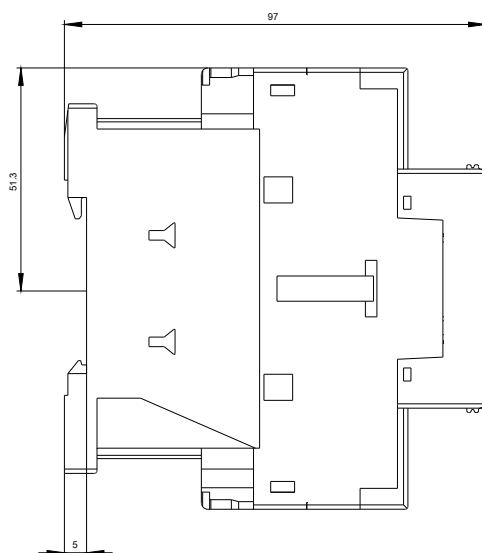
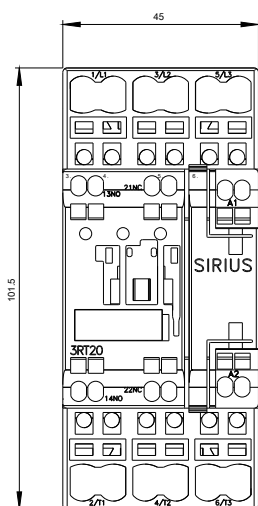
http://www.automation.siemens.com/bilddb/cax_de.aspx?mlfb=3RT2026-2AP00&lang=en

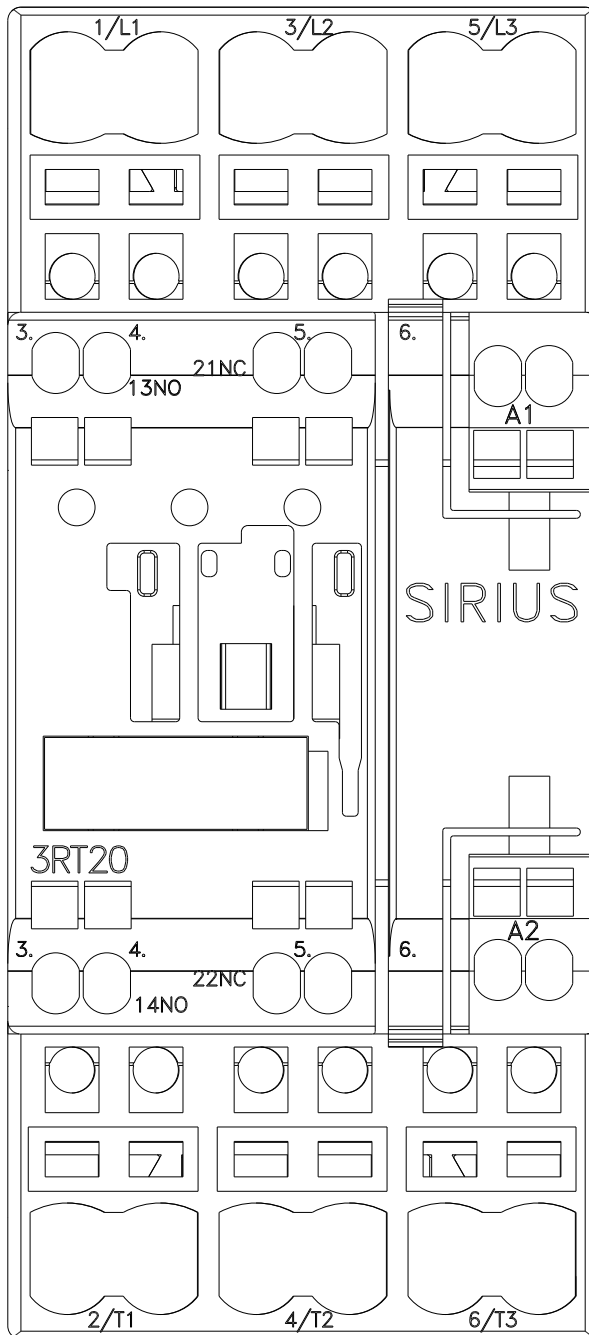
Charakteristiky: Spouštění chování, I²t, vpřed proud

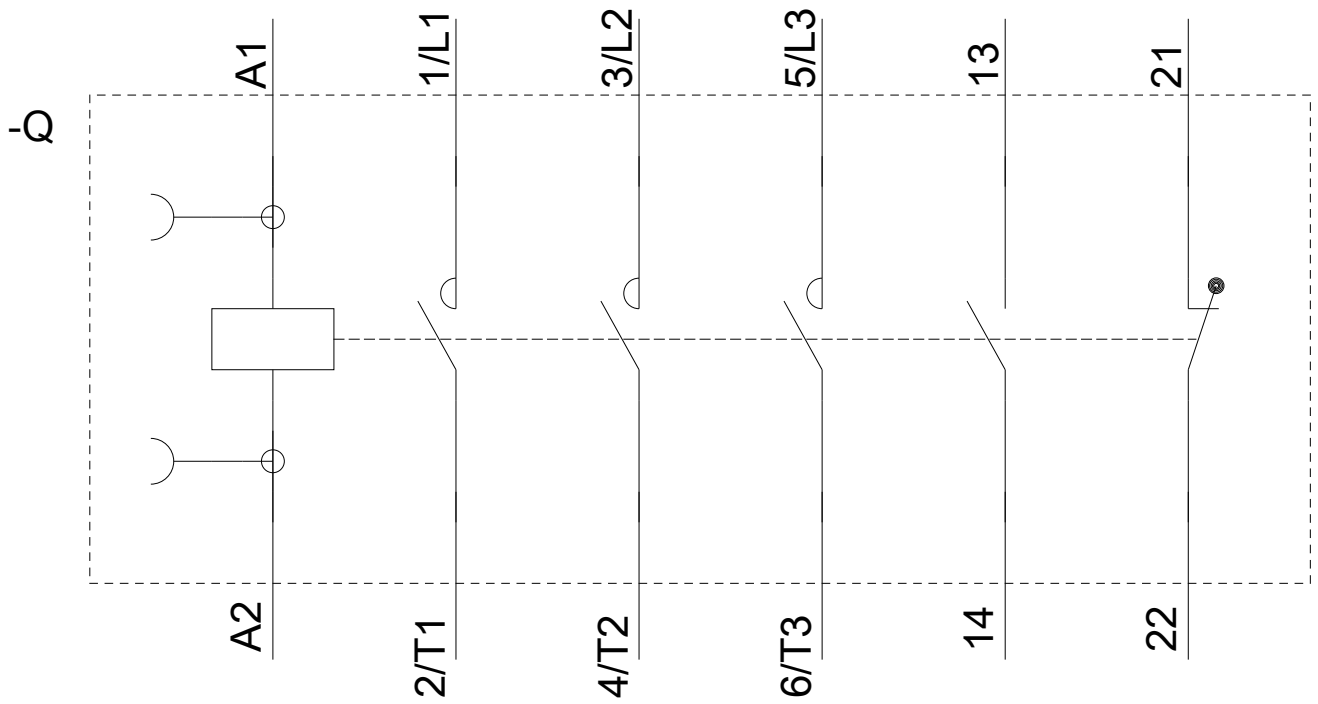
<https://support.industry.siemens.com/cs/ww/en/ps/3RT2026-2AP00/char>

Více charakteristik (např. Elektrický život, Spínací frekvence)

<http://www.automation.siemens.com/bilddb/index.aspx?view=Search&mlfb=3RT2026-2AP00&objecttype=14&gridview=view1>







Poslední změna:

10.3.2020