

Switch disconnecter with fuse 250 A, Size 3, 3-pole for LV HRC fuse Sz. 0 and 1 Front operating mechanism left Basic unit without handle flat terminal



| Třída ochrany | | |
|---|----|---------------------|
| Druh krytí IP | | IP00 |
| Pomocný obvod | | |
| počet přepínacích kontaktů / pro pomocné kontakty | | 0 |
| počet rozpínacích kontaktů / pro pomocné kontakty | | 8 |
| počet zapínacích kontaktů / pro pomocné kontakty | | 8 |
| Připojení | | |
| provedení elektrického připojení | | plochý přívod |
| <ul style="list-style-type: none"> pro hlavní proudový okruh | | |
| Mechanická konstrukce | | |
| výška | mm | 207 |
| šířka | mm | 249,5 |
| hloubka | mm | 188,5 |
| Montážní poloha | | libovolně |
| způsob upevnění | | upevnění do podlahy |
| Podmínky prostředí | | |
| okolní teplota | | |

- během provozu / minimální
- během provozu / maximální
- během skladování / minimální
- během skladování / maximální

| | |
|----|-----|
| °C | -25 |
| °C | 70 |
| °C | -50 |
| °C | 80 |

Certifikáty

referenční značka / podle DIN EN 61346-2

Q

General Product Approval

**Declaration of
Conformity**

other



CCC



VDE

[Miscellaneous](#)



EG-Konf.

[Miscellaneous](#)

Další informace

Information- and Downloadcenter (Catalogs, Brochures,...)

<http://www.siemens.com/lowvoltage/catalogs>

Industry Mall (Online ordering system)

<https://eb.automation.siemens.com/mall/en/WW/Catalog/Product/3KF3325-0LF11>

Service&Support (Manuals, Certificates, Characteristics, FAQs,...)

<http://support.automation.siemens.com/WW/view/en/3KF3325-0LF11/all>

Image database (product images, 2D dimension drawings, 3D models, device circuit diagrams, ...)

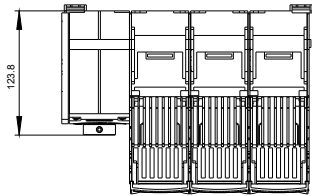
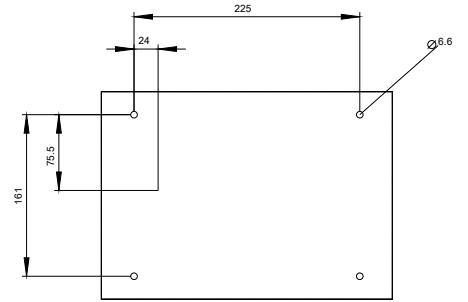
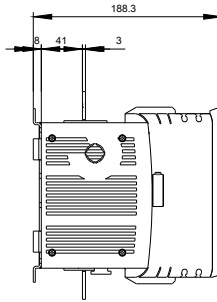
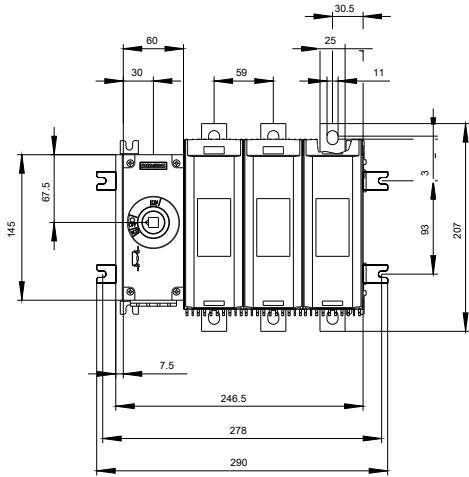
http://www.automation.siemens.com/bilddb/cax_en.aspx?mfb=3KF3325-0LF11

CAX-Online-Generator

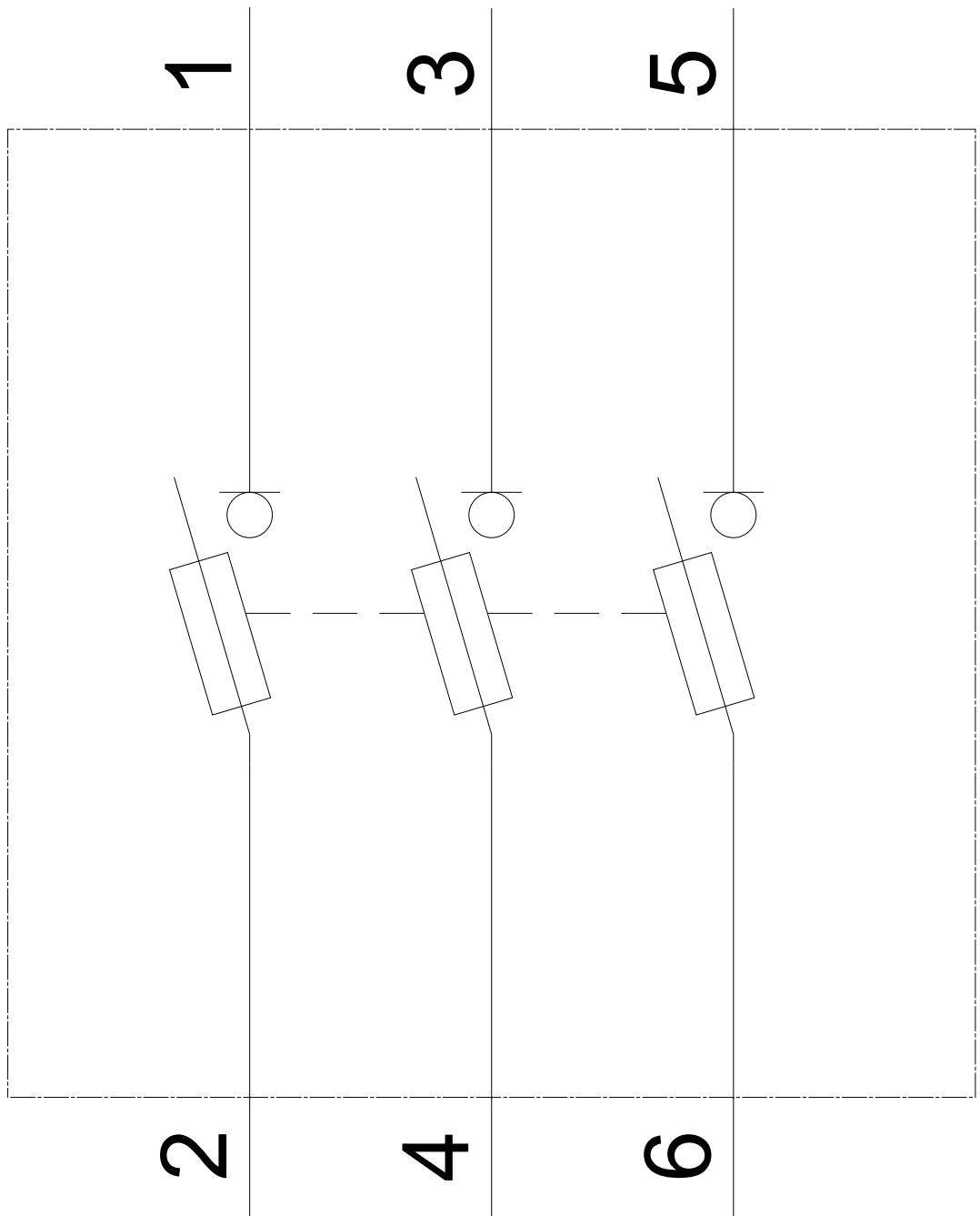
<http://www.siemens.com/cax>

Tender specifications

<http://ausschreibungstexte.siemens.com/tiplv>



11



Poslední změna:

10.3.2020