

propojovací hřeben 16pólový



Název značky produktu	SIRIUS
kategorie produktu	propojovací hřebeny
označení produktu	propojovací hřeben
provedení produktu	pro přemostění stejných potenciálů, schopnost napájení proudem max. 6 A/16pólový

Obecné technické údaje	
provedení indikátoru LED	Ne
součást produktu	
<ul style="list-style-type: none"> polovodičový výstup 	Ne
referenční značka podle IEC 81346-2:2009	X
referenční značka podle DIN EN 61346-2	X
součást produktu patice	Ne





Připojení/ Džem	
funkce produktu	
<ul style="list-style-type: none"> odnímatelná svorka 	Ne

Instalace/ Připevnění/ Rozměry	
výška	3,3 mm
šířka	99 mm

hloubka

11 mm

Schválení/ Osvědčení

General Product Approval	EMC	Declaration of Conformity	Marine / Shipping
 CSA		 RCM	 EG-Konf.

[Miscellaneous](#)



other

[Confirmation](#)

Další informace

Informace- a Stáhnout Center

www.siemens.com/sirius/catalogs

Industry Mall (online objednávkový systém)

<https://mall.industry.siemens.com/mall/cs/cs/Catalog/product?mlfb=3RQ3901-0D>

CAX Online generátor

<http://support.automation.siemens.com/WW/CAXorder/default.aspx?lang=en&mlfb=3RQ3901-0D>

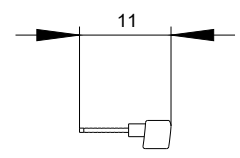
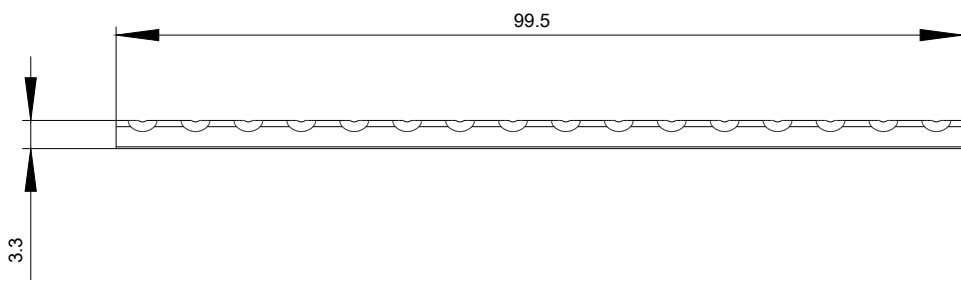
Služba&Podpora (Manuály, Návod k obsluze, Certifikáty, Vlastnosti, FAQs, ...)

<https://support.industry.siemens.com/cs/ww/en-CS/ps/3RQ3901-0D>

Databáze obrázků (Fotografie produktu, 2D Výkresy rozměr, 3D Modely, Schéma zapojení vnitřních obvodů, EPLAN

Makra, ...)

http://www.automation.siemens.com/bilddb/cax_de.aspx?mlfb=3RQ3901-0D&lang=en



Poslední změna:

20.11.2019