

Circuit breaker size S0 for motor protection, Class 10 A-release  
0.28...0.4 A Short-circuit release 5.2 A Screw terminal Standard  
switching capacity



Název značky produktu	SIRIUS
označení produktu	výkonové jistič
provedení produktu	pro ochranu motorů
označení typu produktu	3RV2

Obecné technické údaje	
konstrukční velikost výkonového jističe	S0
konstrukční velikost stykače kombinovatelné specifické podle firmy	S00, S0
rozšíření produktu	Ano
<ul style="list-style-type: none"> <li>• pomocný spínač</li> </ul>	Ano
ztrátový výkon [W] při jmenovité hodnotě proudu	
<ul style="list-style-type: none"> <li>• u AC za teplého provozního stavu</li> </ul>	5,5 W
<ul style="list-style-type: none"> <li>• u AC za teplého provozního stavu na každý pól</li> </ul>	1,8 W
izolační napětí při stupni znečištění 3 jmenovitá hodnota	690 V
rázová pevnost jmenovitá hodnota	6 kV
maximální přípustné napětí pro bezpečné oddělení	
<ul style="list-style-type: none"> <li>• v sítích s neuzemněným nulovým bodem mezi hlavním a pomocným proudovým okruhem</li> </ul>	400 V

<ul style="list-style-type: none"> <li>• v sítích s uzemněným nulovým bodem mezi hlavním a pomocným proudovým okruhem</li> </ul>	400 V
<ul style="list-style-type: none"> <li>• stupeň krytí IP čelní</li> </ul>	IP20
<ul style="list-style-type: none"> <li>• stupeň krytí IP připojovací svorky</li> </ul>	IP20
<b>rázová pevnost</b>	
<ul style="list-style-type: none"> <li>• podle IEC 60068-2-27</li> </ul>	25 g / 11 ms
<b>mechanická životnost (počet spínacích cyklů)</b>	
<ul style="list-style-type: none"> <li>• hlavních kontaktů typická hodnota</li> </ul>	100 000
<ul style="list-style-type: none"> <li>• pomocných kontaktů typická hodnota</li> </ul>	100 000
<b>elektrická životnost (počet spínacích cyklů)</b>	
<ul style="list-style-type: none"> <li>• typická hodnota</li> </ul>	100 000
<b>nevýbušné provedení podle produktové směrnice ATEX 2014/34/EU</b>	Ex II (2) GD
doložení způsobilosti podle produktové směrnice ATEX 2014/34/EU	DMT 02 ATEX F 001
<b>referenční značka podle IEC 81346-2:2009</b>	Q

#### Podmínky prostředí

výška místa montáže při výšce nad hladinou moře maximální	2 000 m
<b>okolní teplota</b>	
<ul style="list-style-type: none"> <li>• během provozu</li> </ul>	-20 ... +60 °C
<ul style="list-style-type: none"> <li>• během skladování</li> </ul>	-50 ... +80 °C
<ul style="list-style-type: none"> <li>• během přepravy</li> </ul>	-50 ... +80 °C
<b>teplotní kompenzace</b>	-20 ... +60 °C
relativní vlhkost vzduchu během provozu	10 ... 95 %

#### Hlavní obvod

<b>počet pólů pro hlavní proudový okruh</b>	3
<b>nastavitelná hodnota odezvy proudu spouště na přetížení závislé na proudu</b>	0,28 ... 0,4 A
<ul style="list-style-type: none"> <li>• provozní výkon jmenovitá hodnota</li> </ul>	690 V
<ul style="list-style-type: none"> <li>• provozní napětí u AC-3 jmenovitá hodnota maximální</li> </ul>	690 V
<b>provozní frekvence jmenovitá hodnota</b>	50 ... 60 Hz
<b>provozní proud jmenovitá hodnota</b>	0,4 A
<b>provozní proud</b>	
<ul style="list-style-type: none"> <li>• u AC-3 <ul style="list-style-type: none"> <li>— při 400 V jmenovitá hodnota</li> </ul> </li> </ul>	0,4 A
<b>provozní výkon</b>	
<ul style="list-style-type: none"> <li>• u AC-3 <ul style="list-style-type: none"> <li>— při 230 V jmenovitá hodnota</li> <li>— při 400 V jmenovitá hodnota</li> <li>— při 500 V jmenovitá hodnota</li> </ul> </li> </ul>	60 W 90 W 120 W

— při 690 V jmenovitá hodnota	180 W
<b>hustota spínání</b>	
• u AC-3 maximální	15 1/h
<b>Pomocné obvody</b>	
<b>počet rozpínacích kontaktů pro pomocné kontakty</b>	0
<b>počet zapínacích kontaktů pro pomocné kontakty</b>	0
<b>počet přepínacích kontaktů</b>	
• pro pomocné kontakty	0
<b>Ochrana/ Monitorovací funkce</b>	
<b>funkce produktu</b>	
• detekce uzemnění	Ne
• detekce výpadku fází	Ano
<b>třída vybavení</b>	CLASS 10
<b>provedení spouště na přetížení</b>	tepelný
<b>vypínací schopnost provozní zkratový proud (Ics) u AC</b>	
• při 240 V jmenovitá hodnota	100 kA
• při 400 V jmenovitá hodnota	100 kA
• při 500 V jmenovitá hodnota	100 kA
• při 690 V jmenovitá hodnota	100 kA
<b>vypínací schopnost mezní zkratový proud (Icu)</b>	
• u AC při 240 V jmenovitá hodnota	100 kA
• u AC při 400 V jmenovitá hodnota	100 kA
• u AC při 500 V jmenovitá hodnota	100 kA
• u AC při 690 V jmenovitá hodnota	100 kA
<b>hodnota odezvy proudu</b>	
• nezpožděné zkratové spouště	5,2 A
<b>Hodnotené údaje UL/CSA</b>	
<b>proud při plném zatížení (FLA) pro 3fázový asynchronní motor</b>	
• při 480 V jmenovitá hodnota	0,4 A
• při 600 V jmenovitá hodnota	0,4 A
<b>Ochrana proti zkratu</b>	
<b>funkce produktu ochrana proti zkratu</b>	Ano
<b>provedení zkratové spouště</b>	magnetický
<b>Instalace/ Připevnění/ Rozměry</b>	
• <b>Montážní poloha</b>	libovolně
<b>způsob upevnění</b>	upevnění pomocí šroubů a upevnění zaklapnutím na montážní liště 35 mm podle DIN EN 60715
<b>výška</b>	97 mm
<b>šířka</b>	45 mm

<b>hloubka</b>	97 mm
<b>vzdálenost, která se musí dodržet</b>	
<ul style="list-style-type: none"> <li>• u sériové montáže <ul style="list-style-type: none"> <li>— dopředu 0 mm</li> <li>— dozadu 0 mm</li> <li>— nahoru 50 mm</li> <li>— dolů 50 mm</li> <li>— do stran 0 mm</li> </ul> </li> <li>• k uzemněným částem <ul style="list-style-type: none"> <li>— dopředu 0 mm</li> <li>— dozadu 0 mm</li> <li>— nahoru 50 mm</li> <li>— do stran 30 mm</li> <li>— dolů 50 mm</li> </ul> </li> <li>• k částem pod napětím <ul style="list-style-type: none"> <li>— dopředu 0 mm</li> <li>— dozadu 0 mm</li> <li>— nahoru 50 mm</li> <li>— dolů 50 mm</li> <li>— do stran 30 mm</li> </ul> </li> </ul>	

Připojení/ Džem	
<b>funkce produktu</b>	
<ul style="list-style-type: none"> <li>• odnímatelná svorka pro pomocný a řídicí proudový okruh</li> </ul>	Ne
<b>provedení elektrického připojení</b>	
<ul style="list-style-type: none"> <li>• pro hlavní proudový okruh</li> </ul>	Šroubovací přípojka
<b>uspořádání elektrického připojení pro hlavní proudový okruh</b>	nahoře a dole
<b>typ připojitelných průřezů vodičů</b>	
<ul style="list-style-type: none"> <li>• pro hlavní kontakty <ul style="list-style-type: none"> <li>— jedno- nebo vícekabelové 2x (1 ... 2,5 mm<sup>2</sup>), 2x (2,5 ... 10 mm<sup>2</sup>)</li> <li>— s jemnými drátky s koncovým zpracováním žil 2x (1 ... 2,5 mm<sup>2</sup>), 2x (2,5 ... 6 mm<sup>2</sup>), 1x 10 mm<sup>2</sup></li> </ul> </li> <li>• u kabelů AWG pro hlavní kontakty 2x (16 ... 12), 2x (14 ... 8)</li> </ul>	
<b>úťahovací moment</b>	
<ul style="list-style-type: none"> <li>• pro hlavní kontakty u šroubových svorek 2 ... 2,5 N·m</li> </ul>	
<b>provedení stopky šroubováku</b>	průměr 5 ... 6 mm
<b>velikost hrotu šroubováku</b>	Pozidriv vel. 2
<b>provedení závitu připojovacího šroubu</b>	
<ul style="list-style-type: none"> <li>• pro hlavní kontakty M4</li> </ul>	

### Parametry související s bezpečností

<b>hodnota B10</b>	
<ul style="list-style-type: none"> <li>• při vysoké míře vyžádání podle SN 31920</li> </ul>	5 000
<b>podíl nebezpečných výpadků</b>	
<ul style="list-style-type: none"> <li>• při nízké míře vyžádání podle SN 31920</li> </ul>	50 %
<ul style="list-style-type: none"> <li>• při vysoké míře vyžádání podle SN 31920</li> </ul>	50 %
<b>četnost výpadků [FIT]</b>	
<ul style="list-style-type: none"> <li>• při nízké míře vyžádání podle SN 31920</li> </ul>	50 FIT
<b>T1 hodnota pro Proof-Test intervalu nebo doby použití podle IEC 61508</b>	10 y
<b>provedení indikátoru</b>	
<ul style="list-style-type: none"> <li>• pro polohu spínače</li> </ul>	otočná páčka

### Schválení/ Osvědčení

<b>General Product Approval</b>	<b>For use in hazardous locations</b>
---------------------------------	---------------------------------------



[KC](#)



<b>For use in hazardous locations</b>	<b>Declaration of Conformity</b>	<b>Test Certificates</b>	<b>Marine / Shipping</b>
---------------------------------------	----------------------------------	--------------------------	--------------------------



[Miscellaneous](#)

[Type Test Certificates/Test Report](#)

[Special Test Certificate](#)



### Marine / Shipping



### other Railway

[Confirmation](#)



[Vibration and Shock](#)

[Confirmation](#)

### Další informace

**Informace- a Stáhnout Center**

[www.siemens.com/sirius/catalogs](http://www.siemens.com/sirius/catalogs)

**Industry Mall (online objednávkový systém)**

<https://mall.industry.siemens.com/mall/cs/cs/Catalog/product?mlfb=3RV2021-0EA10>

**CAX Online generátor**

<http://support.automation.siemens.com/WW/CAXorder/default.aspx?lang=en&mlfb=3RV2021-0EA10>

**Služba&Podpora (Manuály, Návod k obsluze, Certifikáty, Vlastnosti, FAQs, ...)**

<https://support.industry.siemens.com/cs/ww/en-CS/ps/3RV2021-0EA10>

**Databáze obrázků (Fotografie produktu, 2D Výkresy rozměr, 3D Modely, Schéma zapojení vnitřních obvodů, EPLAN**

**Makra, ...)**

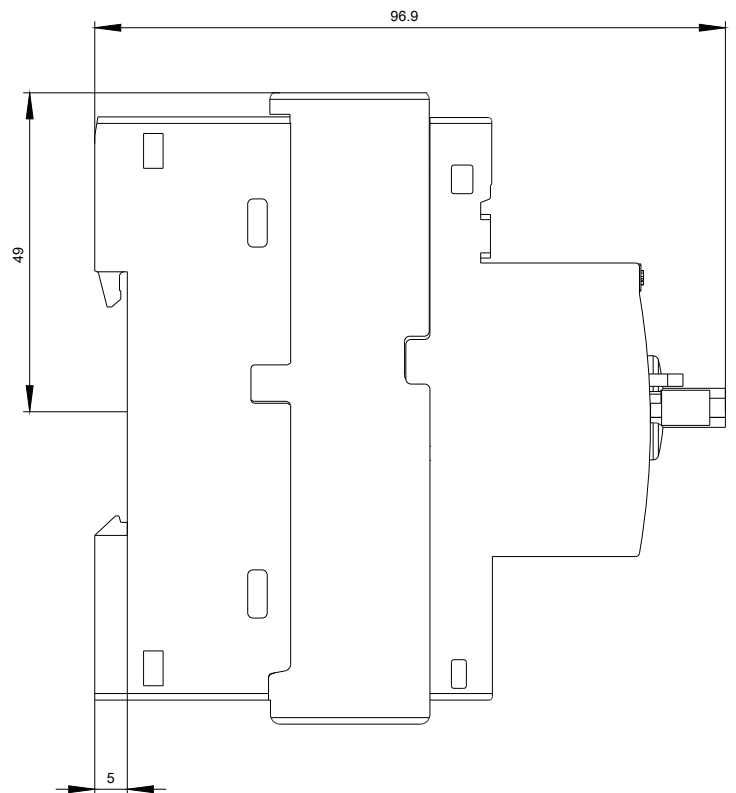
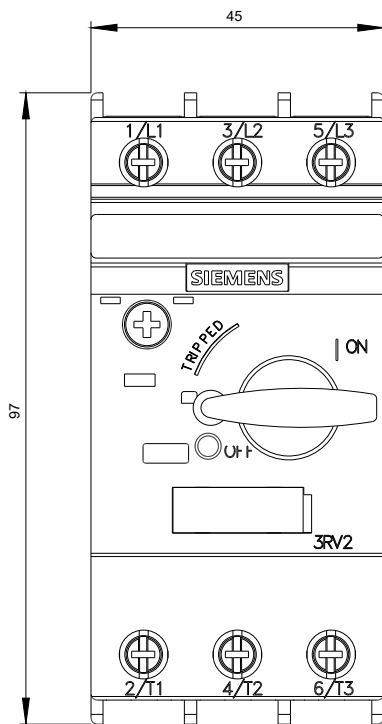
[http://www.automation.siemens.com/bilddb/cax\\_de.aspx?mlfb=3RV2021-0EA10&lang=en](http://www.automation.siemens.com/bilddb/cax_de.aspx?mlfb=3RV2021-0EA10&lang=en)

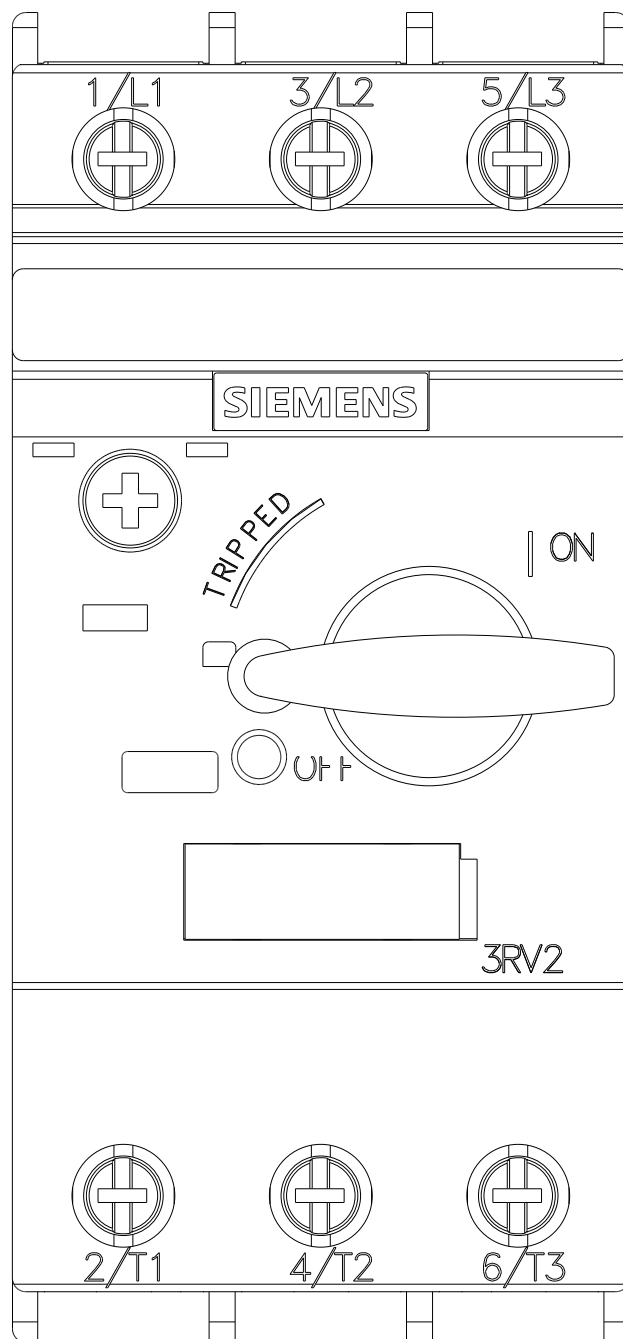
**Charakteristiky: Spouštění chování, I<sup>2</sup>t, vpřed proud**

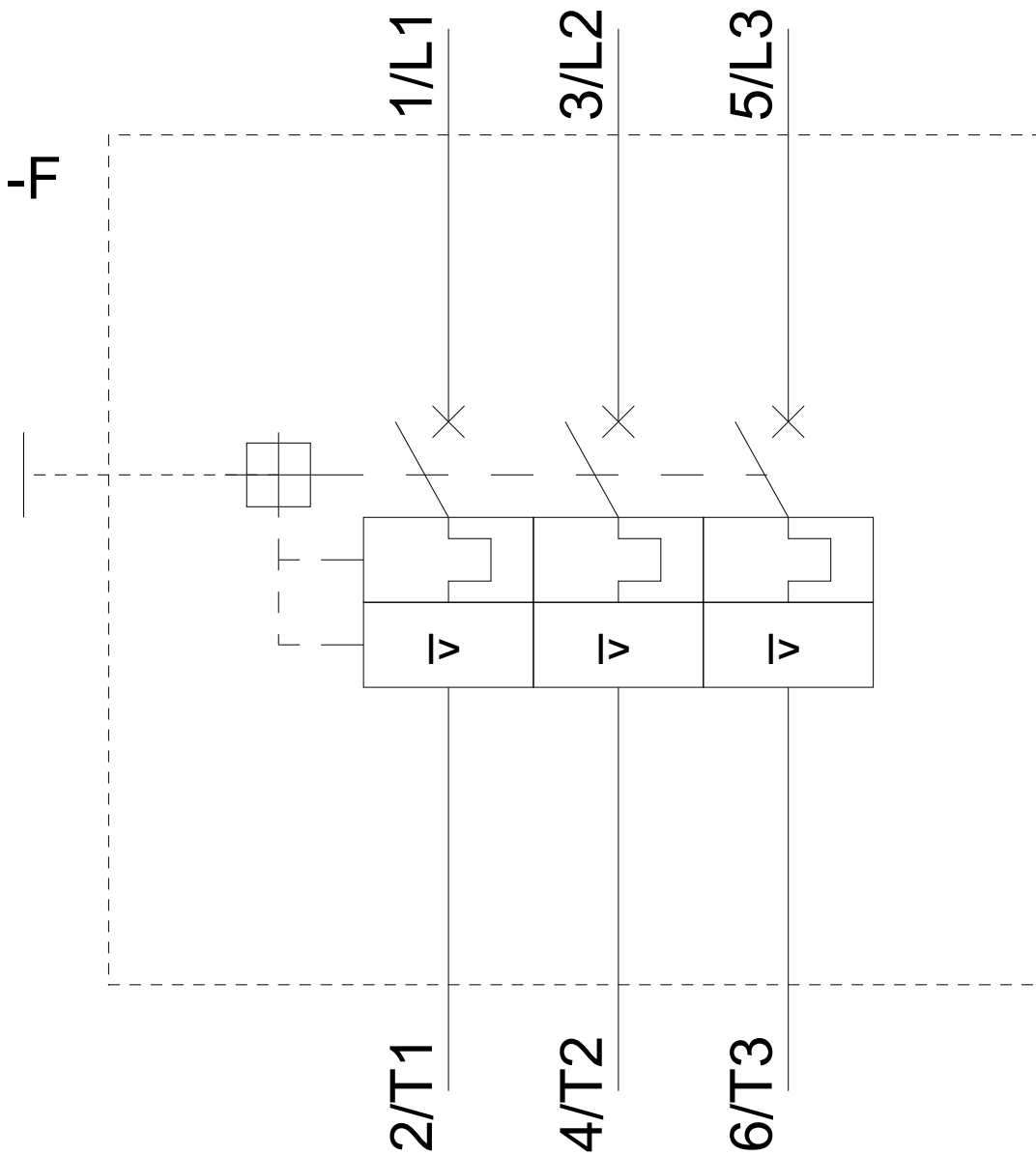
<https://support.industry.siemens.com/cs/ww/en/ps/3RV2021-0EA10/char>

**Více charakteristik (např. Elektrický život, Spínací frekvence)**

<http://www.automation.siemens.com/bilddb/index.aspx?view=Search&mlfb=3RV2021-0EA10&objecttype=14&gridview=view1>







Poslední změna:

19.10.2019