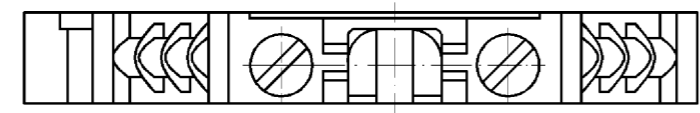


- Hutschiene EN 60715-35x7,5
mounting rail EN 60715-35x7,5
- G-Schiene EN 60715-G 32
g-rail EN 60715-G 32
- Hutschiene EN 60715-35x15
mounting rail EN 60715-35x15



Weitere Daten siehe Katalog
further data see catalog

| Teile-Nr./part-nr. | Farbe/colour | Typ/type |
|--------------------|---------------|-------------------|
| 57.504.0055.0 | grau/grey | WK 4/U /V0 |
| 57.504.0055.1 | schwarz/black | WK 4/U schwarz/V0 |
| 57.504.0055.2 | weiss/white | WK 4/U weiss/V0 |
| 57.504.0055.5 | rot/red | WK 4/U rot/V0 |
| 57.504.0055.6 | blau/blue | WK 4/U blau/V0 |
| 57.504.0055.7 | grün/green | WK 4/U grün/V0 |
| 57.504.0055.8 | gelb/yellow | WK 4/U gelb/V0 |
| 57.504.0055.9 | orange/orange | WK 4/U orange/V0 |

| | | | | | | | | |
|-------------------------|---------|---|--------|---------|--|--|--------------|--|
| Freitoleranz nach DIN - | | CAD - Zeichnung, keine manuellen Änderungen | | | 1. Verwendung: - | | Bl.: 1 von 1 | |
| | Maßstab | 2003 | Tag | Name | Zeichnung Nr. | | Index | |
| | 2:1 | Entworfen | 22.04. | Lunz S. | T 57.504.0055.0 01K | | | |
| | | Geprüft | - | - | Ersatz für: - | | | |
| | | Normgepr. | - | - | | | | |
| Buchstabe Datum / Blatt | | wieland Elektrische Verbindungen | | | Typ siehe Tabelle Benennung DURCHGANGSKLEMME terminals | | | |
| Änderung | | | | | | | | |

○ Diese Maße werden bei Abnahme besonders geprüft
 ○ Ausschließlich Prüfmäße
 ○ Mit AE gekennzeichnete Maße sind nur für interne Zwecke gültig

Weitergabe sowie Vervielfältigung dieses Dokuments, Verwertung und Mitteilung seines Inhalts sind verboten, soweit nicht ausdrücklich gestattet.
 The reproduction, distribution and utilization of this document as well as the communication of its contents to others without express authorization is prohibited.