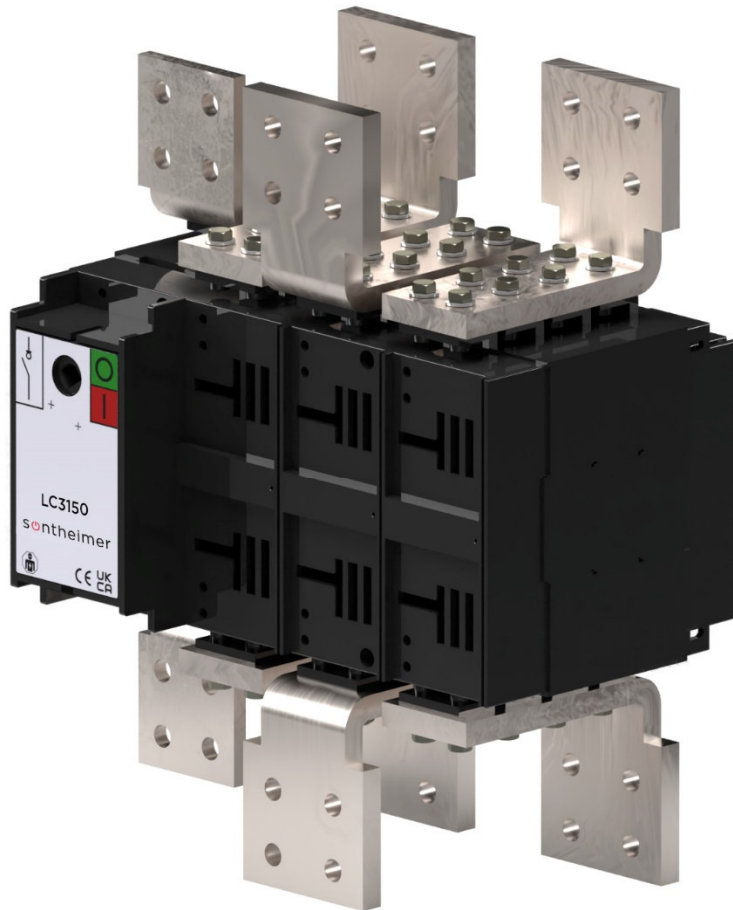
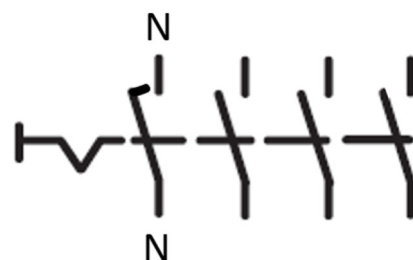




Symbolbild LC3150-M



Schaltbilder 3-polig und 4-polig





Technische Daten der Baureihe LC D3-7 von 1600-3150A

IEC 60947/VDE 0660	Einh.	LC1600-M	LC2000-M	LC2500-M	LC3150-M
Isolationsspannung U_i (Bemessungswert)	V	1500	1500	1500	1500
Stoßspannungsfestigkeit U_{imp} (Bemessungswert)	kV	12	8	8	8
Anhaltender thermischer Strom I_{th}	A	1600	2000	2500	3150
Kurzzeitstromfestigkeit bei 1s I_{cw} (Bemessungswert)	kA	60	60	70	70
Kurzzeitstromfestigkeit bei 0,25s I_{cw} (Bemessungswert)	kA	120	120	140	140
Bedingter Kurzschlussstrom bei 400V (Bemessungswert)	kA	105	105	105	105
Kurzschlussicherung im Hauptstromkreis (max.)	A	-	-	-	-
Frequenz (Bemessungswert)	Hz	50/60	50/60	50/60	50/60
Betriebsstrom (Bemessungswert)					
AC-21A/B (400V)	A	1600	2000	2500	3150
AC-21A/B (500V)	A	1600	2000	2500	3150
AC-21A/B (690V)	A	1250	1250	1250	1250
AC-22A/B (400V)	A	1250	1250	-	-
AC-22A/B (500V)	A	-	-	-	-
AC-22A/B (690V)	A	-	-	-	-
AC-23A/B (400V)	A	-	-	-	-
AC-23A/B (500V)	A	-	-	-	-
AC-23A/B (690V)	A	-	-	-	-
DC-21A/B*(220V)	A	1600	2000	-	-
DC-21A/B*(420V)	A	-	-	-	-
DC-21A/B*(560V)	A	-	-	-	-
DC-22A/B*(220V)	A	-	-	-	-
DC-22A/B*(420V)	A	-	-	-	-
DC-22A/B*(560V)	A	-	-	-	-
DC-23A/B*(220V)	A	-	-	-	-
DC-23A/B*(420V)	A	-	-	-	-
DC-23A/B*(560V)	A	-	-	-	-
Schaltleistung (Bemessungswert)					
AC-23A (400V)	kW	630	630	-	-
Anschlüsse (nur CU-Leiter)					
Anzugs-Drehmoment	Nm	70	70	70	70
Mehrdrähtig	mm ²	-	-	-	-
Sonstiges					
Zulässige Betriebstemperatur	°C	-30...+70	-30...+70	-30...+70	-30...+70
Zulässige Lagertemperatur	°C	-30...+70	-30...+70	-30...+70	-30...+70
Mechanische Lebensdauer (Schaltspiele)	n	4.000	4.000	2.000	2.500
Elektrische Lebensdauer (Schaltspiele)	n	500	500	500	500
Verlustleistung pro Leiterbahn	W	38,3	61,3	91,7	145,5

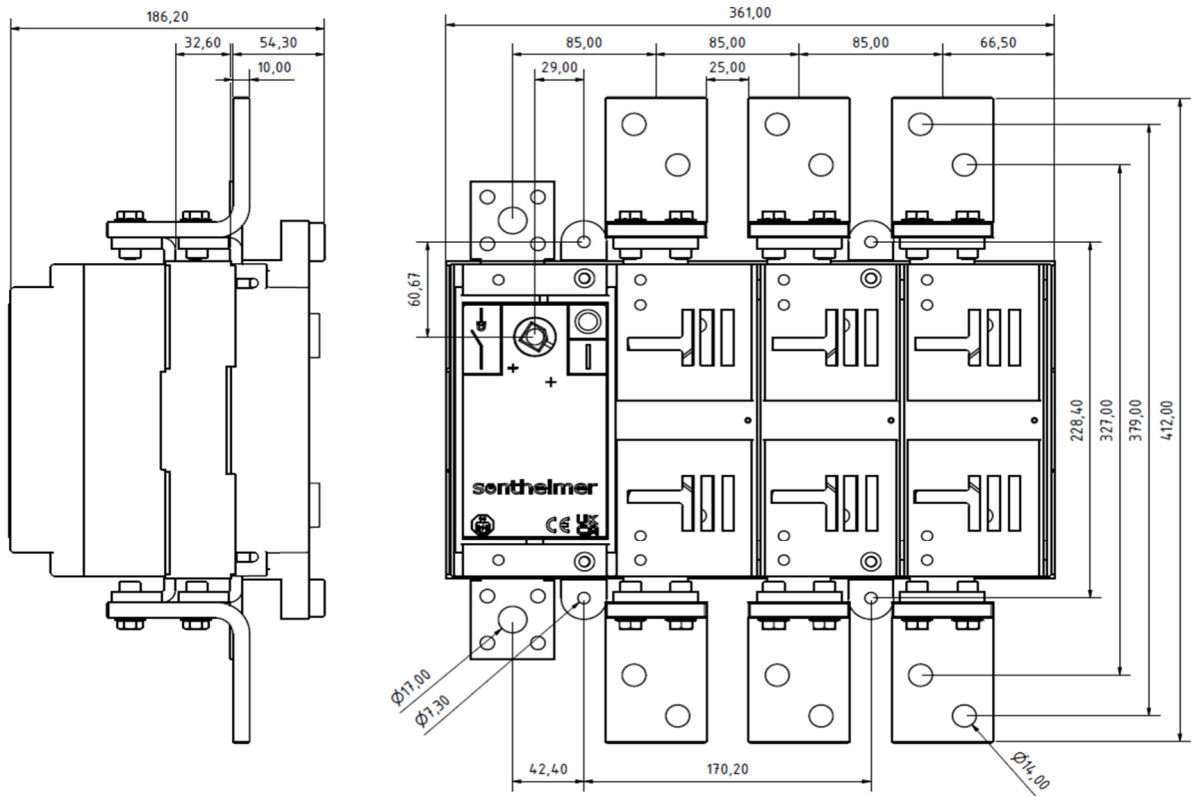
*Zwei Pole in Reihe

Approbationen / Konformität

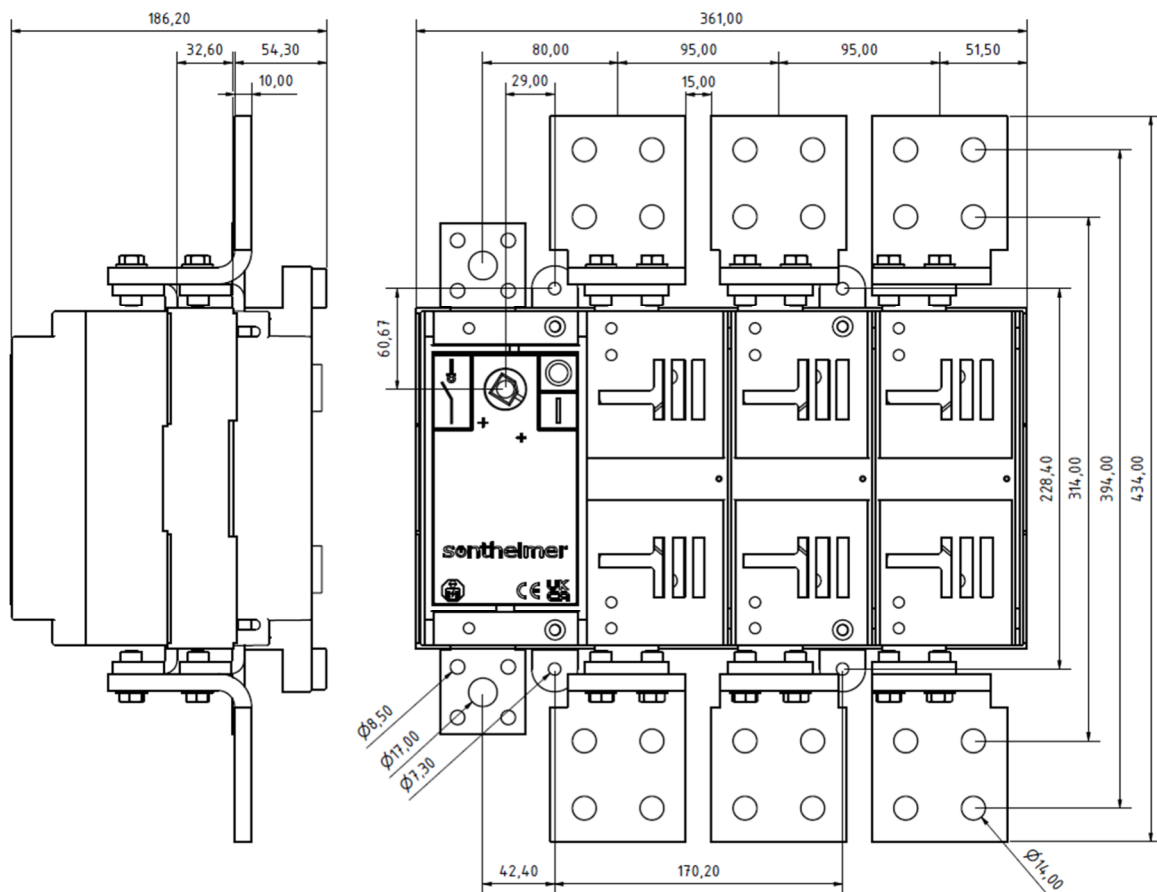
				
DIN EN IEC 60947-3	EG-Konf.	UK-Konf.	REACH-RoHS Konf.	EAC-Konf.



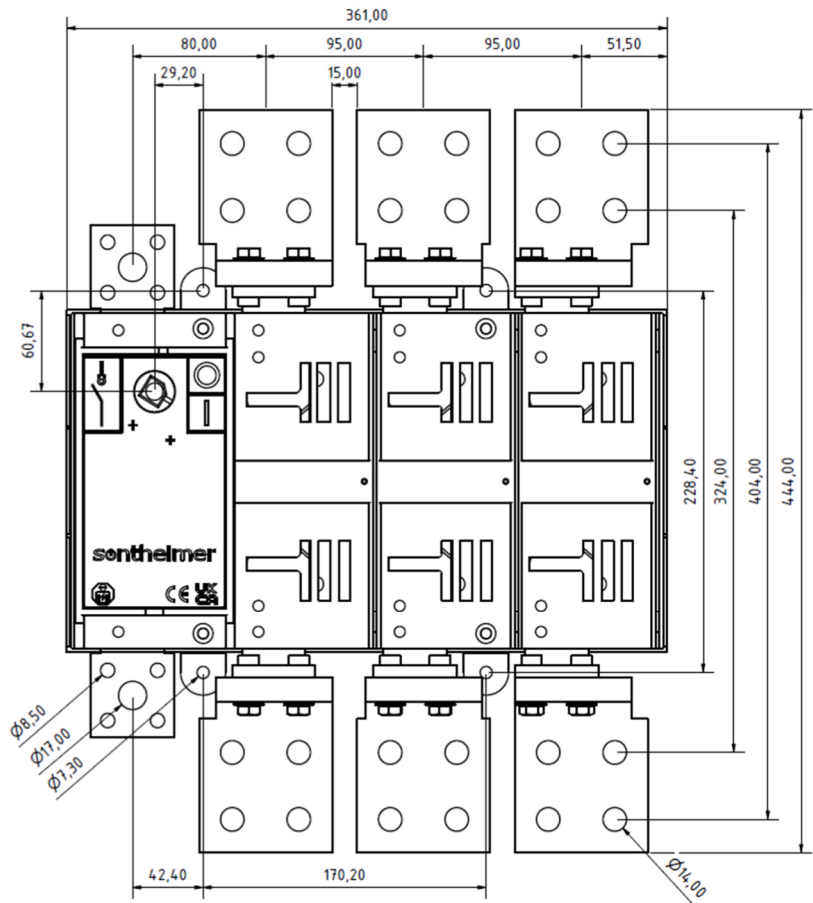
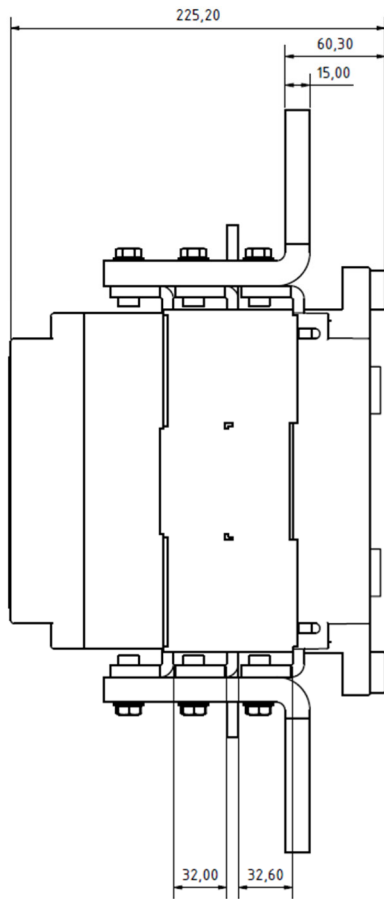
Abmessungen und Bohrbilder der Baureihe LC D3-7 von 1600-3150A



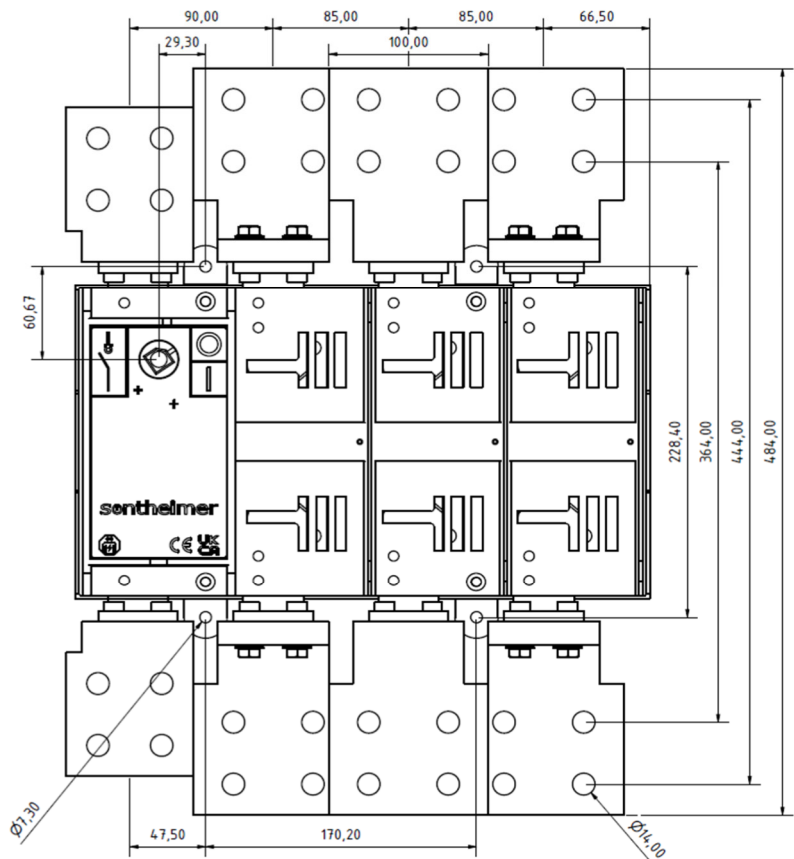
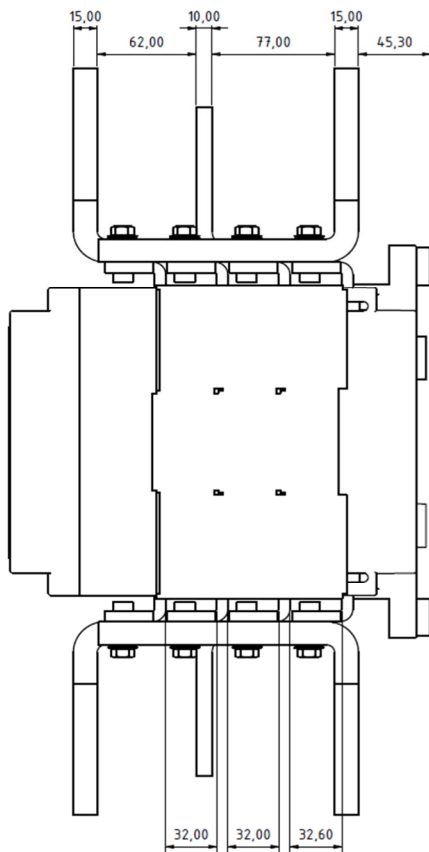
Abmessungen Grundschalter LC1600A



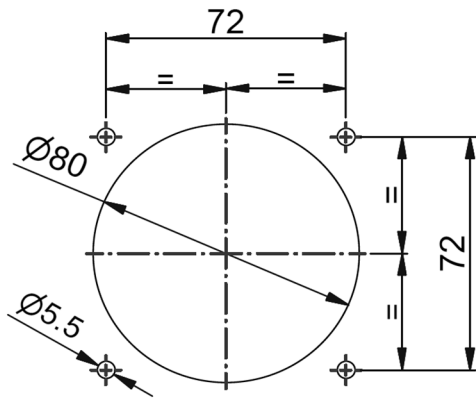
Abmessungen Grundschalter LC2000A



Abmessungen Grundschalter LC2500A



Abmessungen Grundschalter LC3150A



Bohrbild LC D3-7 von 1600-3150A

Mögliches Zubehör LC D3-7 von 1600-3150A

	Sontheimer ID	Sontheimer Type	Sontheimer Bezeichnung	
	10019115	C62F-D3-6/7	Frontabdeckung	
	10018098	HC11-D3-3/5/6/7	Hilfskontakt 1x Schließer und 1x Öffner	
	10019109	HC22-D3-3/5/6/7	Hilfskontakt 2x Schließer und 2x Öffner	
	10020286	HS D3-6/7 *	Handgriff schwarz D3-6/7	
	10020287	DHS D3-6/7	Doppel-Handgriff schwarz D3-6/7	
	10020292	HR D3-6/7 *	Handgriff rot/gelb D3-6/7	
	10020291	DHR D3-6/7	Doppel-Handgriff rot/gelb D3-6/7	
	10020426	HSVZ D3-6/7	Handgriff schwarz D3-6/7 VZ	
	10020427	DHSVZ D3-6/7	Doppel-Handgriff schwarz D3-6/7 VZ	
	10020468	C20 D3-6/7	Vorhängeschlossperre für Direktgriff 1600-2000A	
	10020469	C20.1 D3-6/7	Vorhängeschlossperre für Direktgriff 2500A	
	10020470	C20 D3-7	Vorhängeschlossperre für Direktgriff 3150A	
		10020472	C95 200 D3/4/5/6/7 *	200mm Welle
		10020474	C95 300 D3/4/5/6/7	300mm Welle
10019892		C95 400 D3/4/5/6/7	400mm Welle	

*Im Standardlieferungsumfang enthalten (HLC=schwarz oder NLC=rot/gelb)