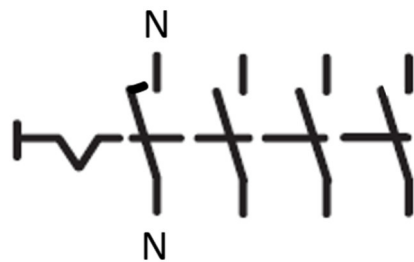




Symbolbild LC250-S



Schaltbilder 3-polig und 4-polig





Technische Daten der Baureihe LC D3-2 von 160-315A

IEC 60947/VDE 0660	Einh.	LC160-M	LC200-S	LC250-S	LC315-S
Isolationsspannung U_i (Bemessungswert)	V	1500	1500	1500	1500
Stoßspannungsfestigkeit U_{imp} (Bemessungswert)	kV	12	12	12	12
Anhaltender thermischer Strom I_{th}	A	160	200	250	315
Kurzzeitstromfestigkeit bei 1s I_{cw} (Bemessungswert)	kA	8	8	8	8
Kurzzeitstromfestigkeit bei 0,25s I_{cw} (Bemessungswert)	kA	16	16	16	16
Bedingter Kurzschlussstrom bei 400V (Bemessungswert)	kA	13,5	13,5	13,5	13,5
Kurzschlussicherung im Hauptstromkreis (max.)	A	160	200	250	315
Frequenz (Bemessungswert)	Hz	50/60	50/60	50/60	50/60
Betriebsstrom (Bemessungswert)					
AC-21A/B (400V)	A	160	200	250	250/315
AC-21A/B (500V)	A	160	200	250	250/315
AC-21A/B (690V)	A	160	200	250	250/315
AC-22A/B (400V)	A	160	200	250	250/315
AC-22A/B (500V)	A	160	200	250	250/315
AC-22A/B (690V)	A	160	200	250	250/315
AC-23A/B (400V)	A	160	200	250	250/315
AC-23A/B (500V)	A	125	160	200	200/200
AC-23A/B (690V)	A	100	125	160	160/160
DC-21A/B*(220V)	A	160	200	250	250/315
DC-21A/B*(420V)	A	160	200	250	250/315
DC-21A/B*(560V)	A	60	60	60	60
DC-22A/B*(220V)	A	160	200	250	250/315
DC-22A/B*(420V)	A	160	200	250	250/250
DC-22A/B*(560V)	A	40/60	40/60	40/60	40/60
DC-23A/B*(220V)	A	160	200	250	250/250
DC-23A/B*(420V)	A	160	200	250	250/250
DC-23A/B*(560V)	A	-	-	-	-
Schaltleistung (Bemessungswert)					
AC-23A (400V)	kW	85	105	130	130
Anschlüsse (nur CU-Leiter)					
Anzugs-Drehmoment	Nm	12	12	12	12
Mehrdrähtig	mm ²	70	95	120	185
Sonstiges					
Zulässige Betriebstemperatur	°C	-30...+70	-30...+70	-30...+70	-30...+70
Zulässige Lagertemperatur	°C	-30...+70	-30...+70	-30...+70	-30...+70
Mechanische Lebensdauer (Schaltspiele)	n	10.000	10.000	10.000	10.000
Elektrische Lebensdauer (Schaltspiele)	n	2.000	2.000	2.000	2.000
Verlustleistung pro Leiterbahn	W	1,6	2,4	3,8	6,0

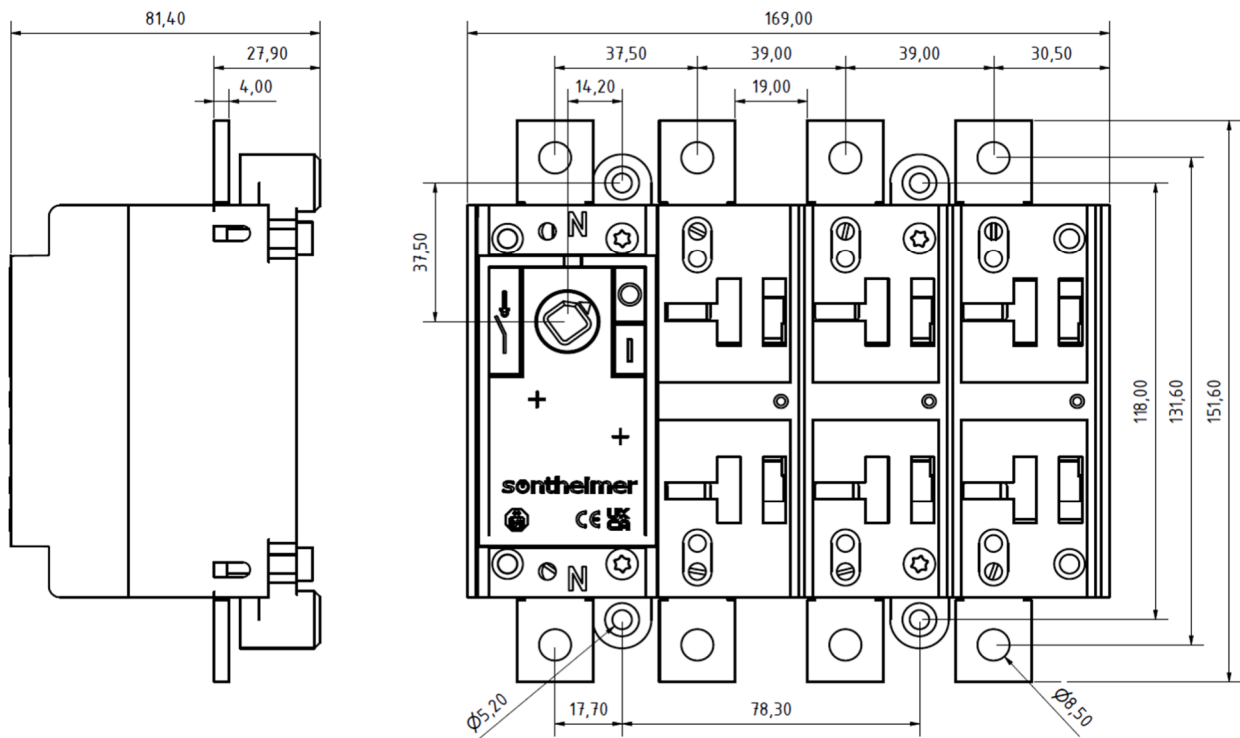
*Zwei Pole in Reihe

Approbationen / Konformität

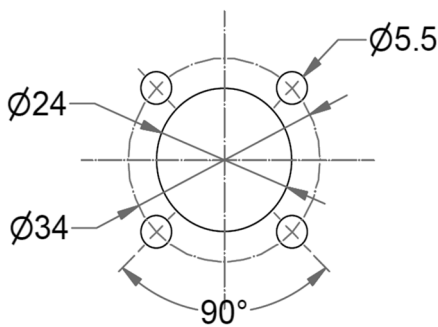
				
DIN EN IEC 60947-3	EG-Konf.	UK-Konf.	REACH-RoHS Konf.	EAC-Konf.



Abmessungen und Bohrbilder der Baureihe LC D3-2 von 160-315A



Bohrbild LC D3-2 von 160-315A



Mögliches Zubehör LC D3-2 von 160-315A

	Sontheimer ID	Sontheimer Type	Sontheimer Bezeichnung
	10018086	C620-D3-2	Klemmenabdeckung oben
	10018087	C620-U-D3-2	Klemmenabdeckung unten
	10019112	C62F-D3-2	Frontabdeckung
	10018088	HC11-D3-1/2	Hilfskontakt 1x Schließer und 1x Öffner
	10019108	HC22-D3-1/2	Hilfskontakt 2x Schließer und 2x Öffner
	10020282	HS D3-1/2 *	Handgriff schwarz D3-1/2
	10020288	HR D3-1/2 *	Handgriff rot/gelb D3-1/2
	10020422	HSVZ D3-2	Handgriff schwarz D3-2 VZ
	10020429	C20 D3-2	Vorhängeschlossperre für Direktgriff
	10020471	C95 200 D1/2 *	200mm Welle
	10020473	C95 300 D1/2	300mm Welle
	10020475	C95 400 D1/2	400mm Welle
	10020476	C40 100 D1/2	100mm Verlängerungswelle
	10020479	C40 200 D1/2	200mm Verlängerungswelle
	10020481	C40 300 D1/2	300mm Verlängerungswelle

*Im Standardlieferungsumfang enthalten (HLC=schwarz oder NLC=rot/gelb)